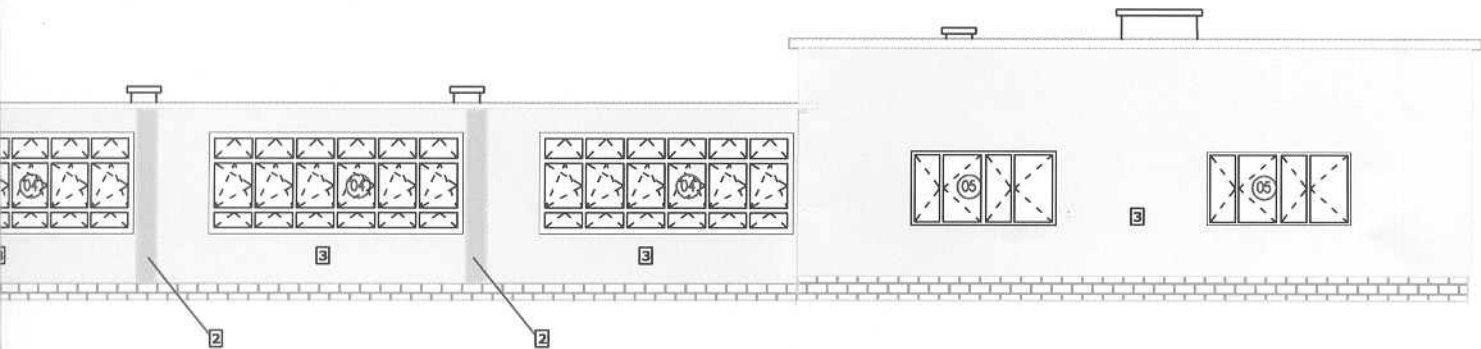


Elewacja Południowa

- 1 - C
- 2 - E
- 3 - E
- 4 - D
- W



okolok, okładzina z płytek klinkirowych kolor brązowy (Ral 33240 9 C3)
 lewacja tynk mineralny CERESIT CT 35, kolor ciemna zieleń (Ral 36300 22 C3)
 lewacja tynk mineralny CERESIT CT 35, kolor ciemna żółć (Ral 31200 59 C3)
 ach. Blacha trapezowa ocynkowana (w kolorze stali lub malowana proszkowo
 kolorze zielonym RAL 36300 22 C3)

Inwestycja:
 Publiczna Szkoła Podstawowa w Ulesku
 Gmina Somianka, powiat Wyszków

Inwestor:
 Gmina Somianka
 07 - 203 Somianka

Faza Projektu:
 Projekt szeregowy

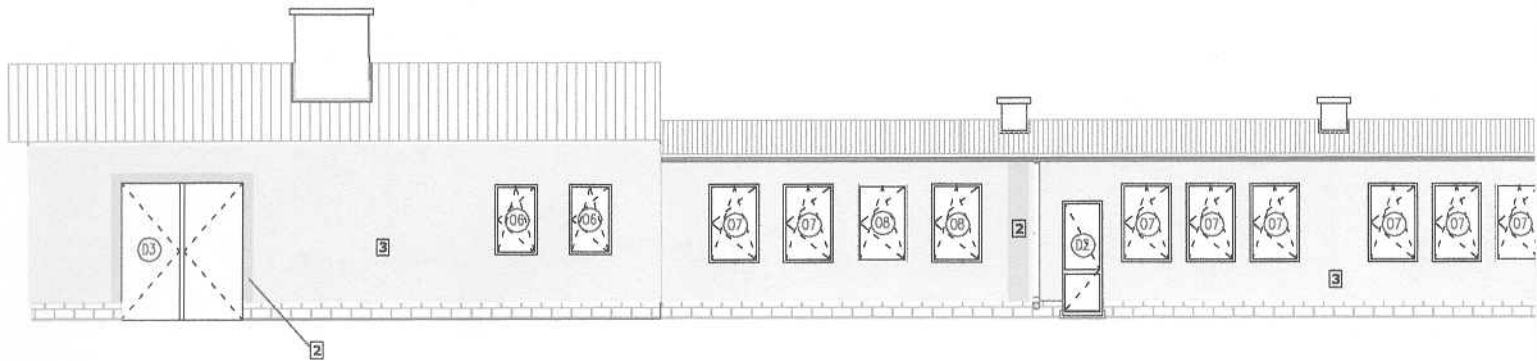
Nazwa rysunku:
 Elewacja Południowa

Nr rysunku: 1

Data:
 21.05.2007

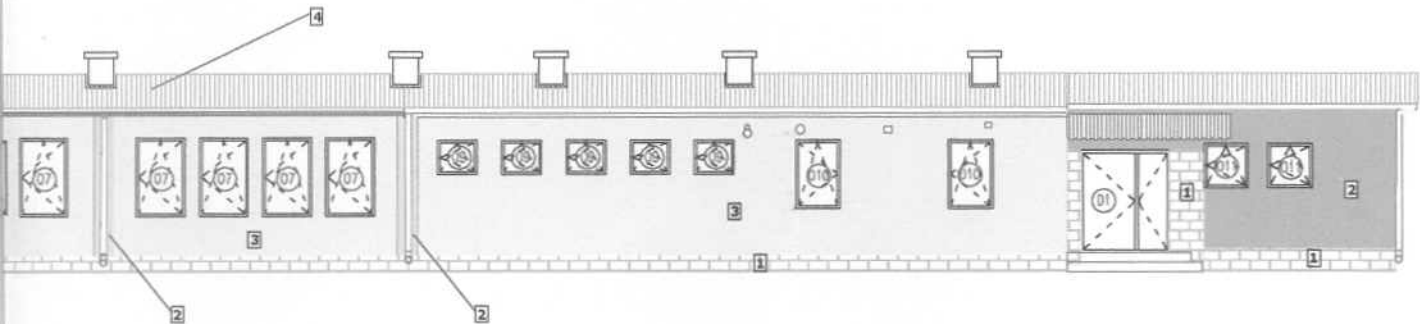
Wykonł:
 mgr inż. Mariusz Brugo
 upr. nr MAZ/0639/OWOK/05

Sprawdził:



Elewacja Północna

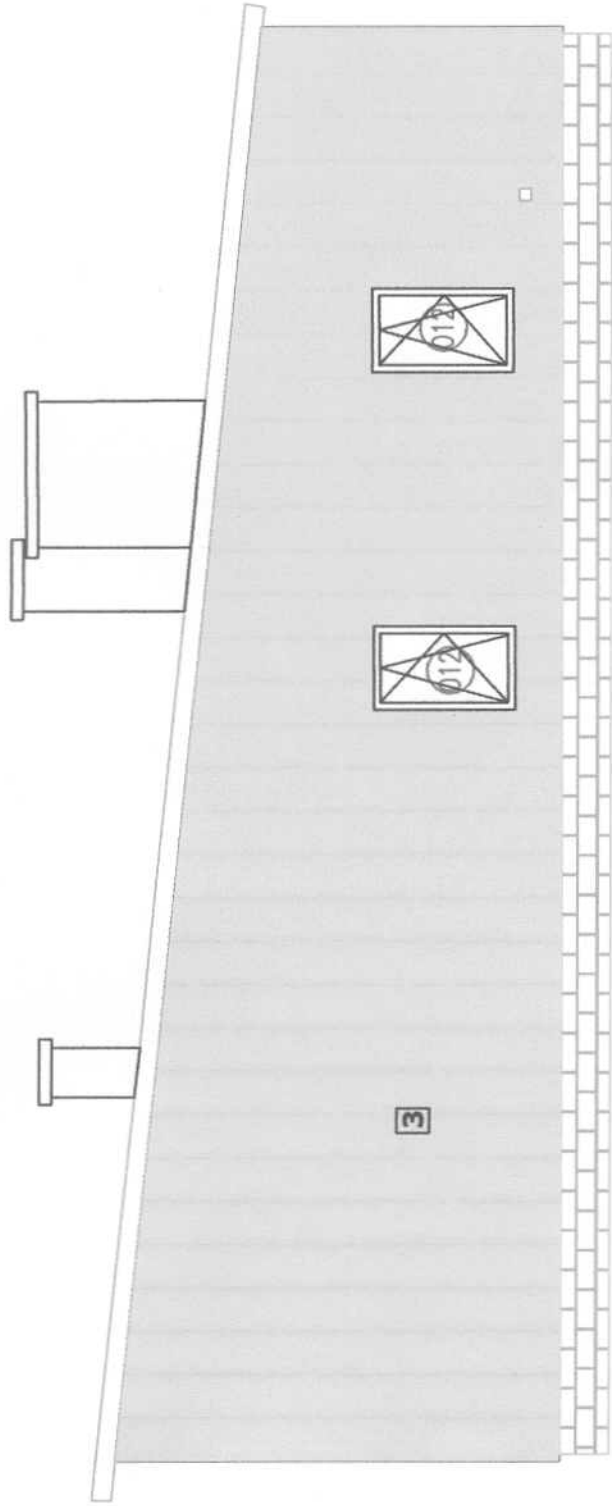
- 1 - Cokół
- 2 - Elewacja
- 3 - Elewacja
- 4 - Dach w kole



k, okładzina z płytek klinkinowych kolor brązowy (Ral 33240 9 C3)
 ja tynk mineralny CERESIT CT 35, kolor ciemna zieleń (Ral 36300 22 C3)
 ja tynk mineralny CERESIT CT 35, kolor ciemna żółć (Ral 31200 59 C3)
 Blacha trapezowa ocynkowana (w kolorze stali lub malowana proszkowo
 rze zielonym RAL 36300 22 C3)

Inwestycja: Publiczne Sądzie Podziemi w Sądzie Osiwa Samarku, Irena Wysoka		
Inwestor: Osiwa Samarku 07 - 207 Samarku	Faza Projektu: Projekt plastyczny	
Nazwa rysunku: Elewacja Północna	Nr rysunku: 2	Data: 21.05.2007
Wykonł: mgr inż. Mariusz Brzozi ul. W. WAZ, 00-000 WARSZAWA	Sprzedał	

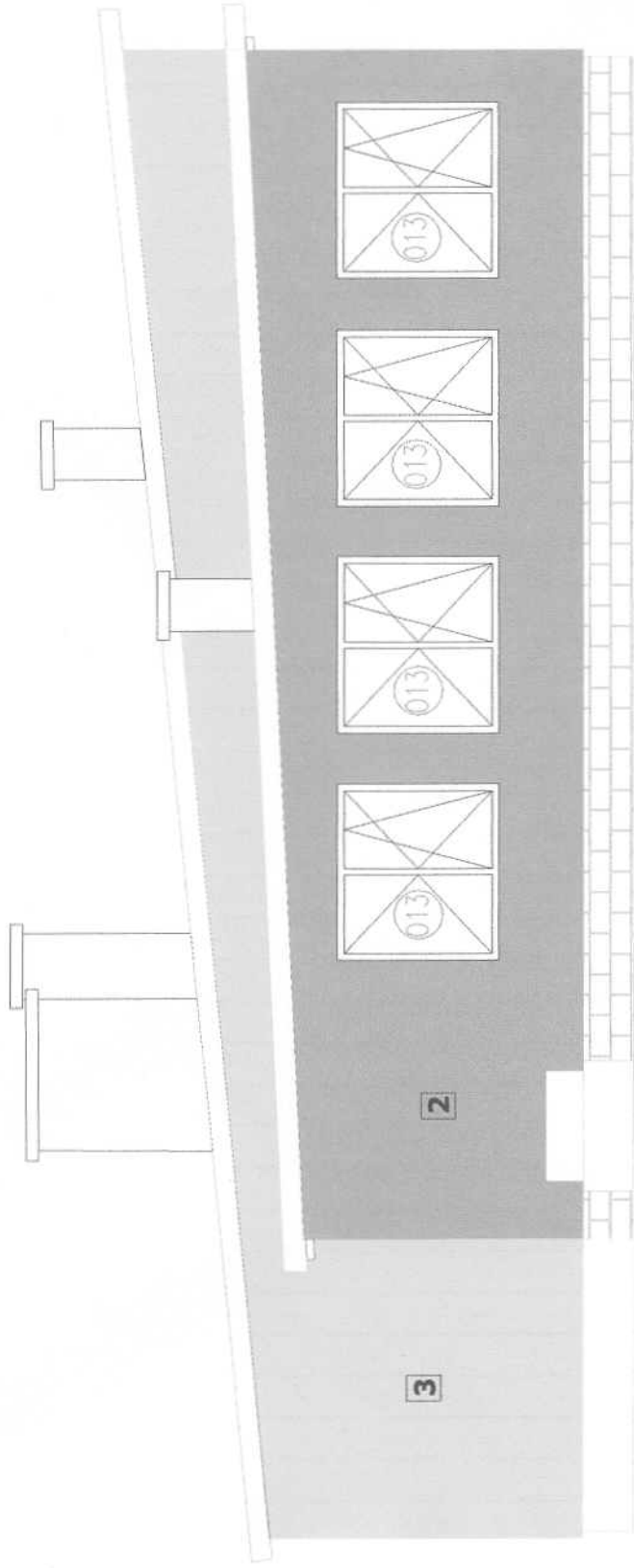
Elewacja Wschodnia



Opis kolorystyki na rys. nr 1 i 2

Inwestycja: Publiczna Szkoła Podstawowa w Ulasku Gmina Somianka, powiat Wyszaków		Faza Projektu: Projekt przetargowy	
Inwestor: Gmina Somianka 07 - 203 Somianka		Nr rysunku: 3	Data: 21.05.2007
Nazwa rysunku: Elewacja Wschodnia		Sprawdził:	
Wykonał: mgr inż. Mariusz Bruzgo upr. nr MAZ/0059/OWOk/05			

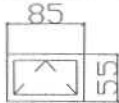
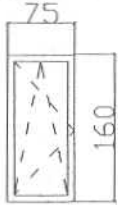
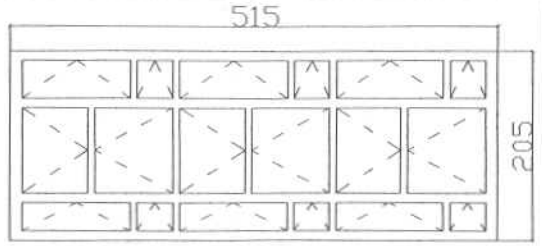
Elewacja Zachodnia

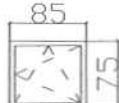
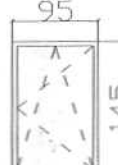
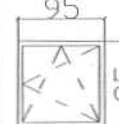

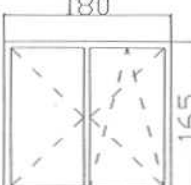
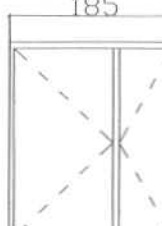


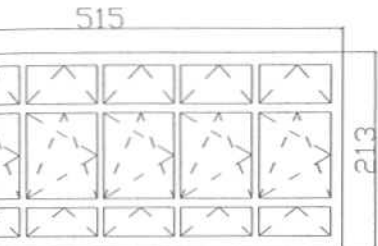
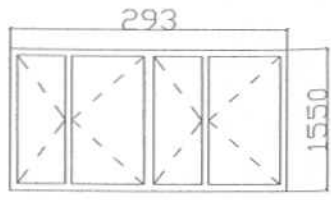
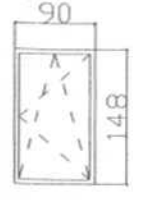
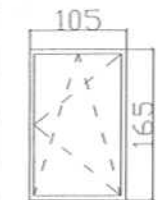
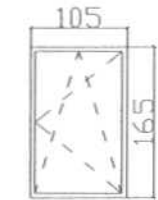
Opis kolorystyki na rys. nr 1 i 2

Inwestycja: Publiczna Szkoła Podstawowa w Ulasku Gmina Somianka, powiat Wyszaków	Faza Projektu: Projekt przetargowy
Inwestor: Gmina Somianka 07 - 203 Somianka	Nr rysunku: 4
Nazwa rysunku: Elewacja Zachodnia	Data: 21.05.2007
Wykonał: mgr inż. Mariusz Bruzgo upr. nr MAZ/0059/OWOK/05	Sprawdził: 

OKNA I DRZWI - ZESTAWIENIE CAŁOŚCIOWE

OZNACZENIE		01	02	03	
(WIDOK OD STRONY ELEWACJI) SCHEMAT					
MATERIAŁ		PLASTIK	PLASTIK	DREWNO	
WYMIARY W ŚWIETLE MURU	So	850	750	5150	
	Ho	550	1600	2050	
WYMIARY ZEWN. OŚCIEŻNICY	S	800	700	5100	
	H	500	1550	2000	
ILOŚĆ		1	3	2	
UWAGI		Bez zmian	Bez zmian	Wymienić na plastikowe	

OZNACZENIE		09	010	011	012	013	D1
(WIDOK OD STRONY ELEWACJI) SCHEMAT							
MATERIAŁ		DREWNO	PLASTIK	DREWNO	DREWNO	PLASTIK	
WYMIARY W ŚWIETLE MURU	So	850	950	950	910	1800	1850
	Ho	750	1450	950	1500	1650	2100
WYMIARY ZEWN. OŚCIEŻNICY	S	800	900	900	860	1750	1800
	H	700	1400	900	1450	1600	2150
ILOŚĆ		5	2	2	2	4	1
UWAGI		Wymienić na plastikowe	Bez zmian	Wymienić na plastikowe	Wymienić na plastikowe	Bez zmian	Bez zmian

04	05	06	07	08
				
PLASTIK	szt. DREWNO; 1 szt. PLASTIK	DREWNO	DREWNO	PLASTIK
5150	2930	900	1050	1050
2130	1550	1480	1650	1650
5100	2880	850	1000	1000
2080	1500	1430	1600	1600
3	1 + 1	2	13	2
Bez zmian	Wymienić na plastikowe Jedno z dwóch sztuk	Wymienić na plastikowe	Wymienić na plastikowe	Bez zmian

	D2	D3
		
PLASTIK	Drewno - stal	
85	2850	
2200	2550	
80	2500	
2150	2800	
1	1	
Bez zmian	Do wymiany	

UWAGA:

Sposób otwierania okien pokazano patrząc od zewnątrz.

Z powodu braku dostępu do budynku okna zinwentaryzowano od zewnątrz.

Wszystkie wymiary oraz sposób otwierania okien i drzywi należy zweryfikować z natury przed ich zamówieniem.

Wszystkie okna wyposażone w nawiewnik akustyczny EHA firmy "areco" lub odpowiednik umieszczony centralnie w górnej części ramy okiennej.

Inwestycja:

Publiczna Szkoła Podstawowa w Ulasku
Gmina Somianka, powiat Wyszaków

Inwestor:

Gmina Somianka
07 - 203 Somianka

Faza Projektu:

Projekt przetargowy

Nazwa rysunku:

Zestawienie okien

Nr
rysunku: **5**

Data:
21.05.2007

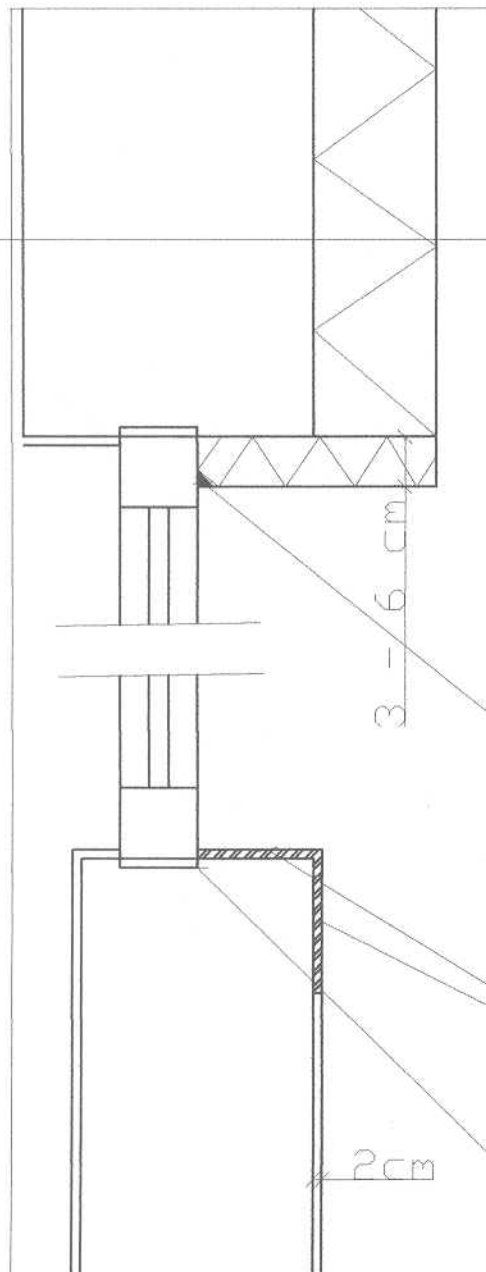
Wykonał:

mgr inż. Mariusz Bruzgo
upr. nr MAZ/0059/OWOK/05

Sprawdził:



Przygotowanie i izolacja glifów



tynk cem.-wap. 2cm

ściana cegła 25cm

styropian 12cm

tynk mineralny na siatce

struktura cienkowarstwowa

Masa trwale plastyczna uszczelniająca (silikon biały)

Tynk glifu do skucia

Pianka montażowa

Inwestycja:
Publiczna Szkoła Podstawowa w Ulasku
Gmina Somianka, powiat Wyszków

Inwestor:
Gmina Somianka
07 - 203 Somianka

Faza Projektu:
Projekt przetargowy

Nazwa rysunku:
Glify okien

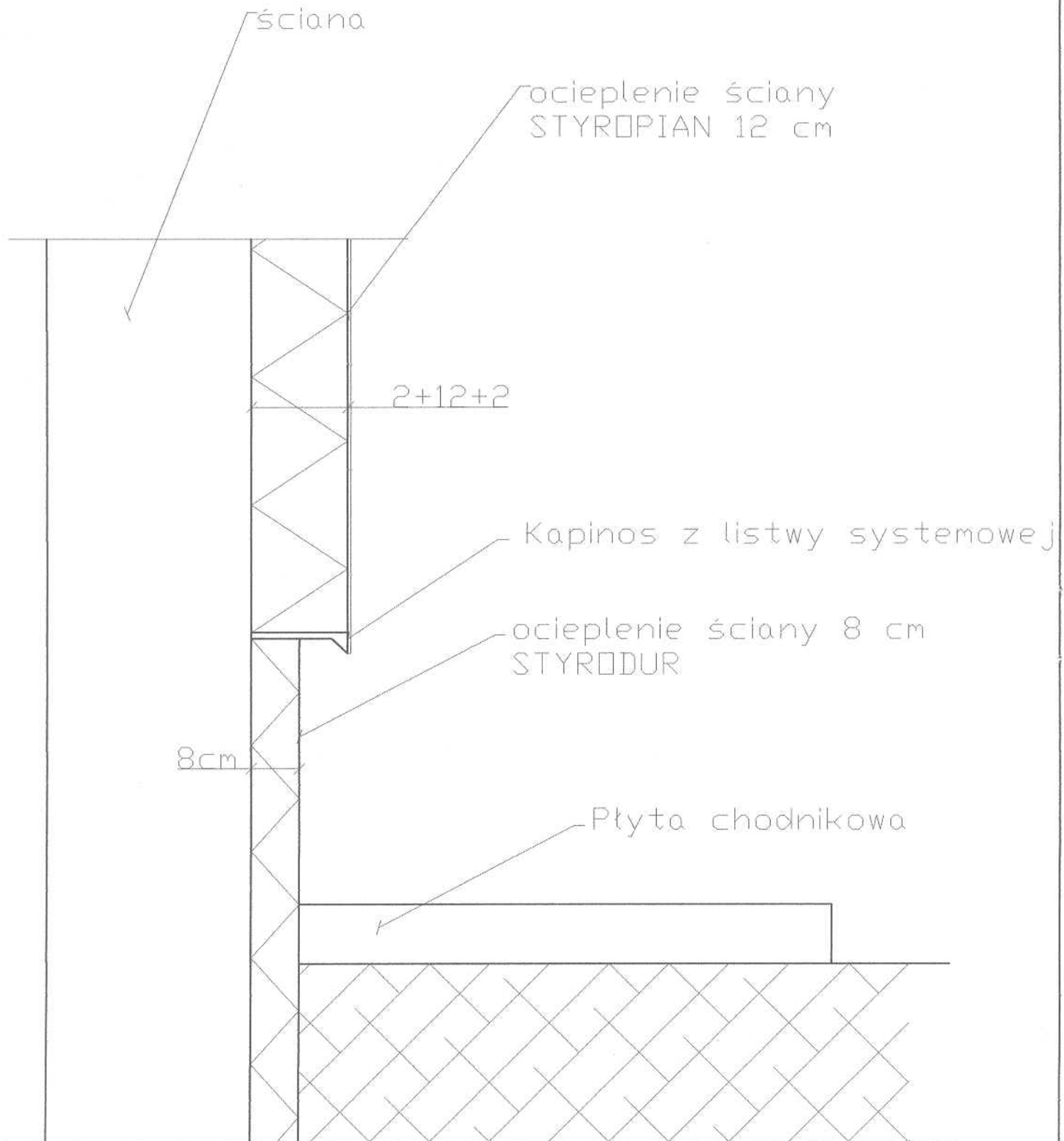
Nr rysunku: 6

Data:
21.05.2007

Wykonał:
mgr inż. Marłusz Bruzgo
upr. nr MAZ/0059/OWOK/05

Sprawdził:

Cokolik



Inwestycja:
Publiczna Szkoła Podstawowa w Ulasku
Gmina Somlianka, powiat Wyszaków

Inwestor:
Gmina Somlianka
07 - 203 Somlianka

Nazwa rysunku:
Cokolik

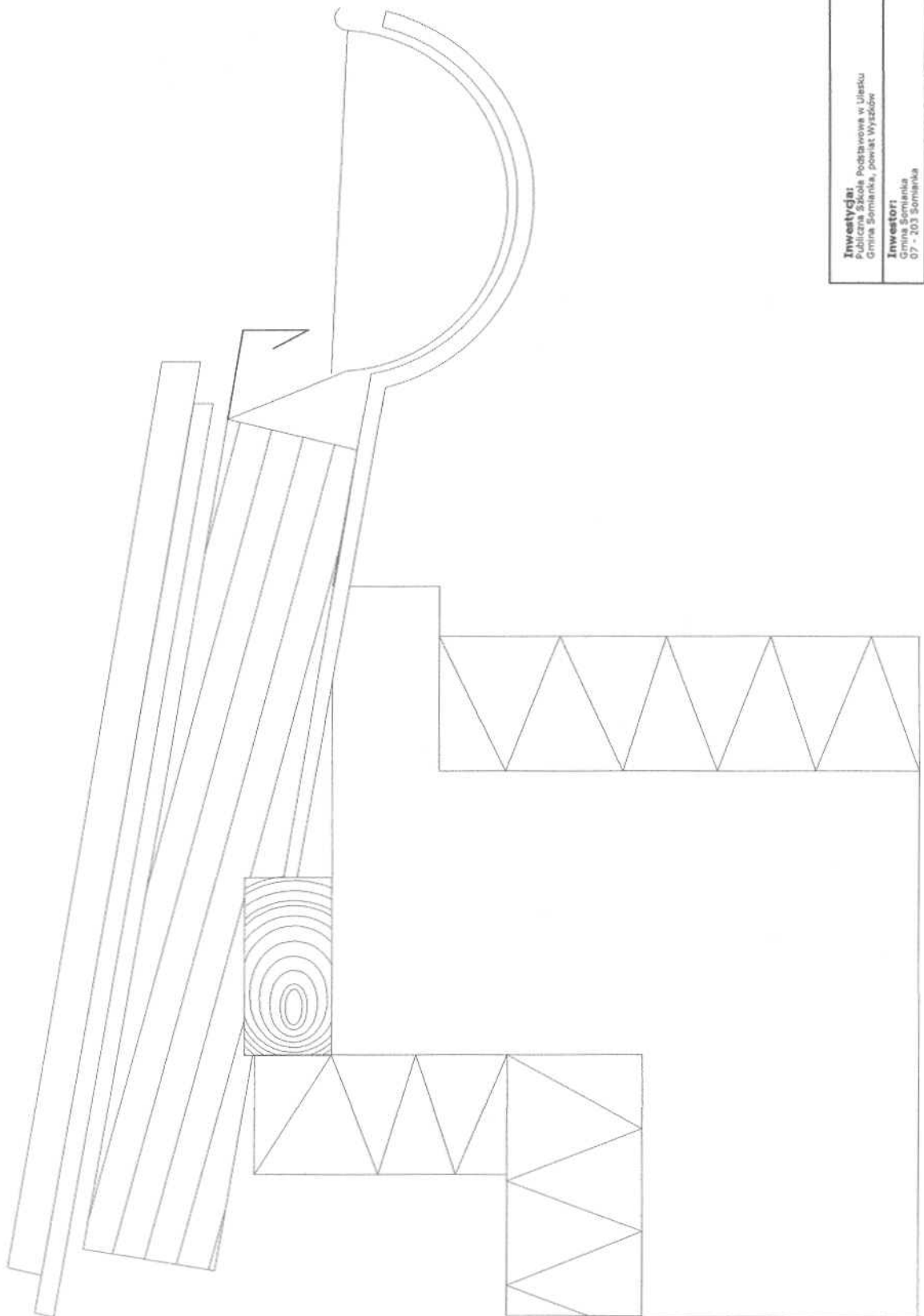
Wykonał:
mgr inż. Mariusz Bruzgo
upr. nr MAZ/0059/OWOK/05

Faza Projektu:
Projekt przetargowy

Nr rysunku: 7

Data:
21.05.2007

Sprawdził:



Inwestycja: Publiczna Szkoła Podstawowa w Uląstku Gmina Somienka, powiat Wyszków	
Investor: Gmina Somienka ul. 203 Somienka	Faza Projektu: Projekt przetargowy
Nazwa rysunku: Ocieplenie gzymsu i mocowanie rynny	Nr rysunku: 8
Wykonali: mgr inż. Mariusz Brucop upr. inż. MAZ/003/90/DWCK/05	Data: 21.05.2007
	Sprewdził: