

7

# **PROJEKT BUDOWLANO – WYKONAWCZY**

**BUDOWA OBIEKTÓW MAŁEJ ARCHITEKTURY  
– STWORZENIE REKREACYJNEGO CENTRUM WSI  
JACKOWO DOLNE WRAZ Z BUDOWĄ OGRODZENIA**

adres budowy:

**Jackowo Dolne, Gm. Somianka  
Dz. nr ew. 137**

STAROSTWO POWIATOWE  
W WYŻKOWIE  
Aleja Róż 2  
07-200 Wyszaków

Inwestor:

**Gmina Somianka  
Somianka 16B  
07-203 Somianka**

Miniejsze stanowi załącznik do pisma  
(decyzja) z dnia 21.06.2013  
L.dz. PB.GTA3.224.2013

Opracował:

**Usługi Projektowe i Nadzór Budowlany  
Joanna Gryz  
07-200 Wyszaków, ul. J. Chełmońskiego 9  
mgr inż. Michał Gryz**

Projektant:

**Zofia Kowalczyk  
upr. 0073/175/80 i 28/92/Os**

Czerwiec 2013

## OPIS TECHNICZNY

### 1. WSTĘP

Przedmiotem opracowania jest dokumentacja projektowa wykonania placu zabaw zlokalizowanego na działce nr 137 w miejscowości Jackowo Dolne, obejmuje swym zakresem montaż nowych urządzeń zabawowych, wyposażenia oraz zagospodarowanie zieleni.

Opracowanie wykonano w oparciu o mapę, wizję oraz domiary w terenie projektanta oraz uzgodnienia z reprezentantami Zamawiającego na podstawie przygotowań i przedstawionych przez projektanta koncepcji gospodarowania wyznaczonego terenu.

### 2. OPIS STANU ISTNIEJĄCEGO

Teren przewidziany na plac zabaw znajduje się w miejscowości Jackowo Dolne na działce nr 137. Powierzchnia przewidziana pod plac zabaw wynosi 750 m<sup>2</sup>. Plac zabaw lokalizuje się wzdłuż drogi 4414 W – Wyszków – Popowo Kościelne.

Poniżej zdjęcie ilustrujące stan istniejący:





### 3. OPRACOWANIE PROJEKTOWE

Projekt obejmuje utworzenie placu zabaw, w tym montaż urządzeń zabawowych i wyposażenia, wykonanie ogrodzenia. Na terenie pojawią się nowe urządzenia zabawowe spełniające wymogi norm, jednocześnie atrakcyjne dla dzieci pod względem wizualnym jak i funkcjonalnym. Teren przeznaczony na plac zabaw został wskazany przez Zlecającego i obejmuje powierzchnię 750m<sup>2</sup>. Planowane zagospodarowanie będzie dostosowane do istniejącego ukształtowania terenu.

Rozwinięcie:

Planowane urządzenia zabawowo – sprawnościowe to : zestaw rekreacyjny dwuwieżowy , huśtawka dwuosobowa, podwójna bujawka wahadłowa, dwie bujawki typu bujaczek, karuzela obrotowa. Całość uzupełniają: dwie ławki, dwa kosze na śmieci oraz tablica z regulaminem.

Zaproponowane urządzenia zabawowe i wyposażenia są wykonane z trwałych materiałów, o atrakcyjnej dla dzieci formie. By plac zabaw był bezpieczny wszystkie urządzenia zabawowe muszą spełniać warunki zgodne z wytycznymi norm: PN-EN1176, co powinno być potwierdzone stosownym certyfikatem. Wszystkie urządzenia zabawowe będą ustawione na trawniku. Bezpośrednio przy furtce prowadzącej na plac zabaw znajduje się tablica regulaminowa i kosz na śmieci. Zagospodarowanie zieleni obejmuje regenerację trawnika.




### 4. URZĄDZENIA ZABAWOWE ORAZ WYPOSAŻENIE




Montaż nowych urządzeń zabawowych oraz wyposażenia parkowego należy wykonać w przewidzianych na planie miejscach dostosowanych do warunków terenowych, ściśle wg. instrukcji producenta oraz zgodnie z Polskimi Normami dot. placów zabaw. Wszystkie urządzenia muszą być trwale i stabilnie związane z gruntem zapewniając bezpieczeństwo użytkownikom, w strefach bezpieczeństwa nie mogą znaleźć się żadne przeszkody mogące stwarzać zagrożenie.

Regulamin placu zabaw powinien określać zasady użytkowania placu oraz nazwę, adres i numer telefonu do zarządcy terenu + numery alarmowe. Plansze należy wykonać w trwałej, odpornej na warunki atmosferyczne technice.

Ostateczny tekst regulaminu należy uzgodnić z Inwestorem.

Poniżej zamieszczono zestawienie zaproponowanych urządzeń zabawowych i wyposażenia

Lp.	Nazwa	Widok	Opis
1	<p><b>Zestaw Rekreacyjny Dwuwieżowy „Pionier B”</b>  <b>Elementy zestawu:</b></p> <ul style="list-style-type: none"> <li>• zjeżdżalnia</li> <li>• schody</li> <li>• most łukowy</li> <li>• rura wąż</li> <li>• balkony</li> <li>• trap wejściowy z liną</li> <li>• wieże z dachem dwuspadowym</li> </ul>		<p><b>Wymiary zestawu[m]</b>  4,3 x 4,9  Wys. Całkowita 3,4  <b>Strefa bezpieczeństwa</b> 7,6 x 8,3  <b>Materiały:</b></p> <ul style="list-style-type: none"> <li>• dachy i wypełnienia z tworzywa HDPE</li> <li>• rura wąż wykonana ze stali nierdzewnej</li> <li>• ześlizg z blachy nierdzewnej, boki zjeżdżalni z tworzywa HDPE</li> <li>• podłogi i elementy wejściowe ze sklejki antypoślizgowej 18 mm</li> </ul>
2	<p><b>Huśtawka dwuosobowa „Piotr 2”</b></p>		<p><b>Wymiary zestawu[m]</b>  3,1x2  Wys. 2  <b>Strefa bezpieczeństwa</b> 8,1x3,1  <b>Materiały:</b></p> <ul style="list-style-type: none"> <li>• podpory cynkowane ogniowo i malowane dachy i wypełnienia z tworzywa HDPE</li> <li>• belka cynkowana ogniowo i malowana łańcuchy nierdzewne, atestowane,</li> </ul>
3	<p><b>Podwójna bujawka wahadłowa</b></p>		<p><b>Wymiary zestawu[m]</b>  2,4x1,8  Wys. 0,6  <b>Strefa bezpieczeństwa</b>  4,4x3,8  <b>Materiały:</b></p> <ul style="list-style-type: none"> <li>• wałka łożyskowana ślizgowo</li> <li>• uchwyty ze stali nierdzewnej</li> <li>• amortyzatory gumowe pod siedziskami</li> <li>• siedziska gumowane lub z tworzywa HDPE</li> </ul>

4	Podwójna bujawka wahadłowa		<p><b>Wymiary zestawu[m]</b> 2,4x1,8 Wys. 0,6 <b>Strefa bezpieczeństwa</b> 4,4x3,8 <b>Materiały:</b></p> <ul style="list-style-type: none"> <li>• wążka łożyskowana ślizgowo</li> <li>• uchwyty ze stali nierdzewnej</li> <li>• amortyzatory gumowe pod siedziskami</li> <li>• siedziska gumowane lub z tworzywa HDPE</li> </ul>
5	Karuzela obrotowa „Trzmiel”		<p><b>Wymiary zestawu[m]</b> 1,5x1,5 Wys. 0,66 <b>Strefa bezpieczeństwa</b> Ø5,5 <b>Materiały:</b></p> <ul style="list-style-type: none"> <li>• słup z rury łożyskowej tocznej, cynkowany ogniowo i malowany</li> <li>• talerz napędowy ze stali nierdzewnej lub z tworzywa HDPE</li> <li>• platforma z blachy aluminiowej</li> <li>• siedziska z tworzywa HDPE</li> </ul>
6	Huśtawka sprężynowa „Konik”		<p><b>Wymiary zestawu[m]</b> 1,0x 0,55 Wys. 0,90 <b>Strefa bezpieczeństwa</b> 3,4x3 <b>Materiały:</b></p> <ul style="list-style-type: none"> <li>• konstrukcja cynkowana ogniowo i malowana</li> <li>• całość wykonana z tworzywa HDPE</li> <li>• uchwyty plastikowe</li> <li>• siedzisko gumowane lub z tworzywa HDPE</li> </ul>



## MAŁA ARCHITEKTURA

## Ogrodzenie

Ogrodzenie działki z siatki na słupkach stalowych od strony drogi 4414 W – Wyszaków – Popowo Kościelne. Rozstaw słupków co 2,5 ( $\pm 0,1$ ) m

Bramę wjazdową na plac zabaw zaprojektowano prostopadłe do jezdni asfaltowej. Furtkę zaprojektowano od wschodniej części działki.

Bramę wjazdową i furtkę wykonać jako tradycyjne otwierane (skrzydłowe) do środka działki.

Bramę i furtkę wykonać z elementów stalowych – rura gięta  $\varnothing 21$ , malowane proszkowo, z podkładem cynkowym. Pozostała część ogrodzenia planuje się wykonać ze słupków rur stalowych  $\varnothing 40$  z wypełnieniem pomiędzy nimi siatką stalową powlekaną.

Elementy stalowe ogrodzenia należy zabezpieczyć antykorozyjnie farbą miniową i na koniec farbą nawierzchniową.

Ogrodzenie nie może posiadać ostrych krawędzi, zakleszczeń przy furtce, wystających gwintów.

Podczas wykonywania robót należy przestrzegać zasad i przepisów BHiP oraz ogólnie przyjętej sztuki budowlanej.



### Ławka

Na terenie placu zabaw przewidziano dwie ławki z oparciem, podparciem pod łokcie z możliwością mocowania w podłożu. Konstrukcja ławki w kolorze grafitowym, lite drewno, impregnowane i lakierowane zewnętrznie w kolorze – teak



### Kosz na śmieci

Na terenie placu zabaw przewidziano dwa stalowe kosze umieszczona w obudowie drewnianej ustawionej na podstawie betonowej.





### Tablica informacyjna

Tablica informacyjna o wysokości całkowitej 260cm i powierzchni tablicy 100x60 cm przeznaczona do zamieszczenia regulaminu korzystania z urządzeń. Konstrukcja tablicy z rur ocynkowanych, całość malowana na dowolny kolor z palety RAL. Tablica powinna być wykonana w oparciu o normy: PN-EN 1176-1:2009.



## 5. ZAGOSPODAROWANIE ZIELENI I ROBOTY TOWARZYSZĄCE

Założyć po uprzednim odchwaszczeniu i przygotowaniu podłoża z dowozem warstwy ziemi żyznej lub zregenerować zniszczone podczas wykonywania prac trawnik. Warstwa ziemi trawnikowej powinna wynosić ok. 2 cm.

Roboty należy wykonać zgodnie ze sztuką ogrodniczą.

Po zakończeniu wszystkich prac teren należy uporządkować, śmieci i odpady wywieźć i zutylizować.

Opracował:

*Michał Gryz*  
mgr inż. Michał Gryz

**PROJEKTANT**  
Zofia Kowalczyk  
Specjalność arch.-konstrukcyjne  
Upr. 00175/80/Os/28/Os/02  
07-200 Wyszków, ul. 3 Maja 8A  
tel. 029 742 99 90



STAROSTWO POWIATOWE  
W WYSZKOWIE  
Aleja Róż 2  
07-200 Wyszków



<b>USLUGI PROJEKTOWE I NADZÓR BUDOWLANY</b>		<b>JOANNA GRYZ</b>	
07-200 WYSZKÓW ul. J. Chelmonskiego 9 tel. 696 737 741			
SKALA	OBIEKT	NR RYS	
1:1000	SZKOLNY PLAC ZABAW	01	
	ADRES	DATA	
	Jackowo Dolne Gm. Somianka, dz. nr ew. 137	06.2013 r.	
TEMAT	PLAN ZAGOSPODAROWANIA		
OPRACOWAŁ:	mgr inż. Michał Gryz		
PROJEKTOWAŁ:	Zofia Kowalczyk upr. 0073/175/80 i 28/92/Os		

A. PLAC ZABAW

NINIEJSZE STANOWIŁI ZARZĄDNIK  
DU WYMOGI WYKAZAŁI W DNIA  
30.05.2011R.

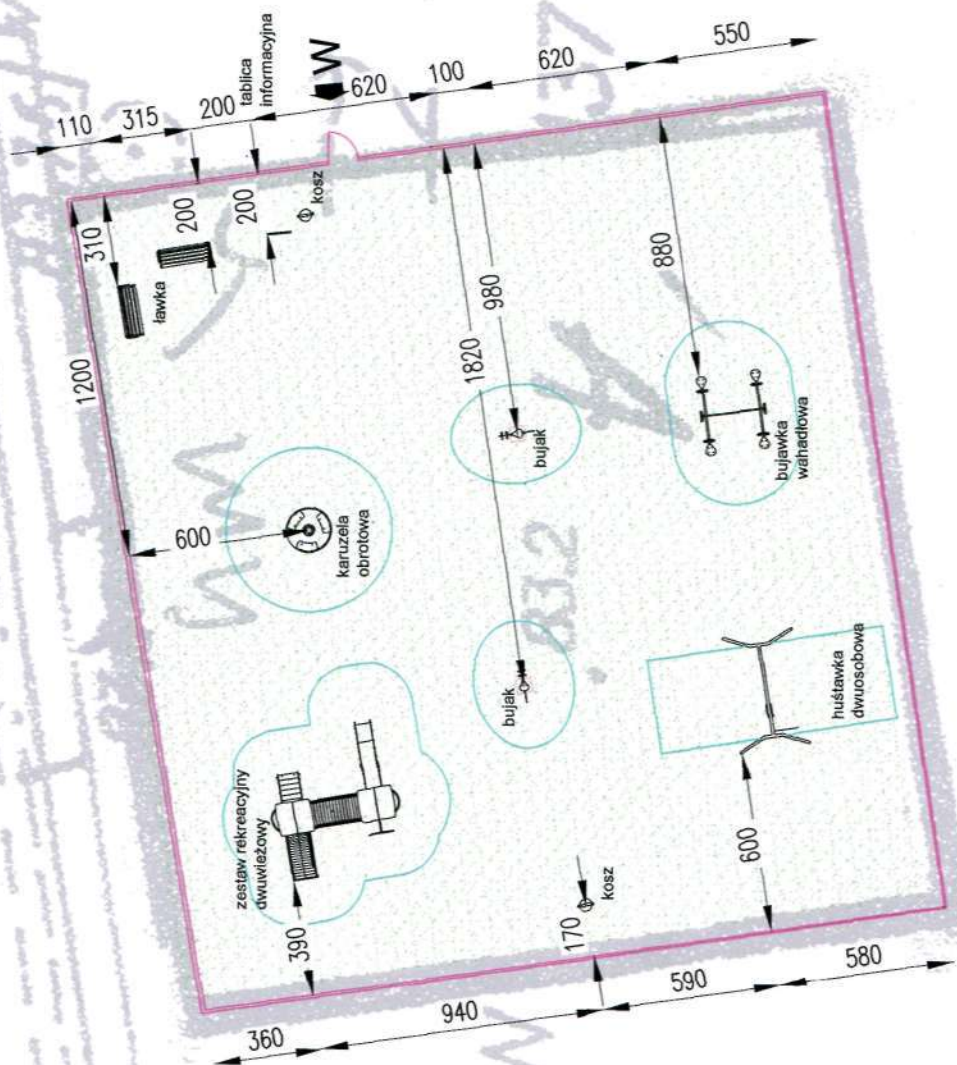




STAROSTWO POWIATOWE  
W WYSZKOWIE  
Aleja Róż 2  
07-200 Wyszków  
(4)

LEGENDA:

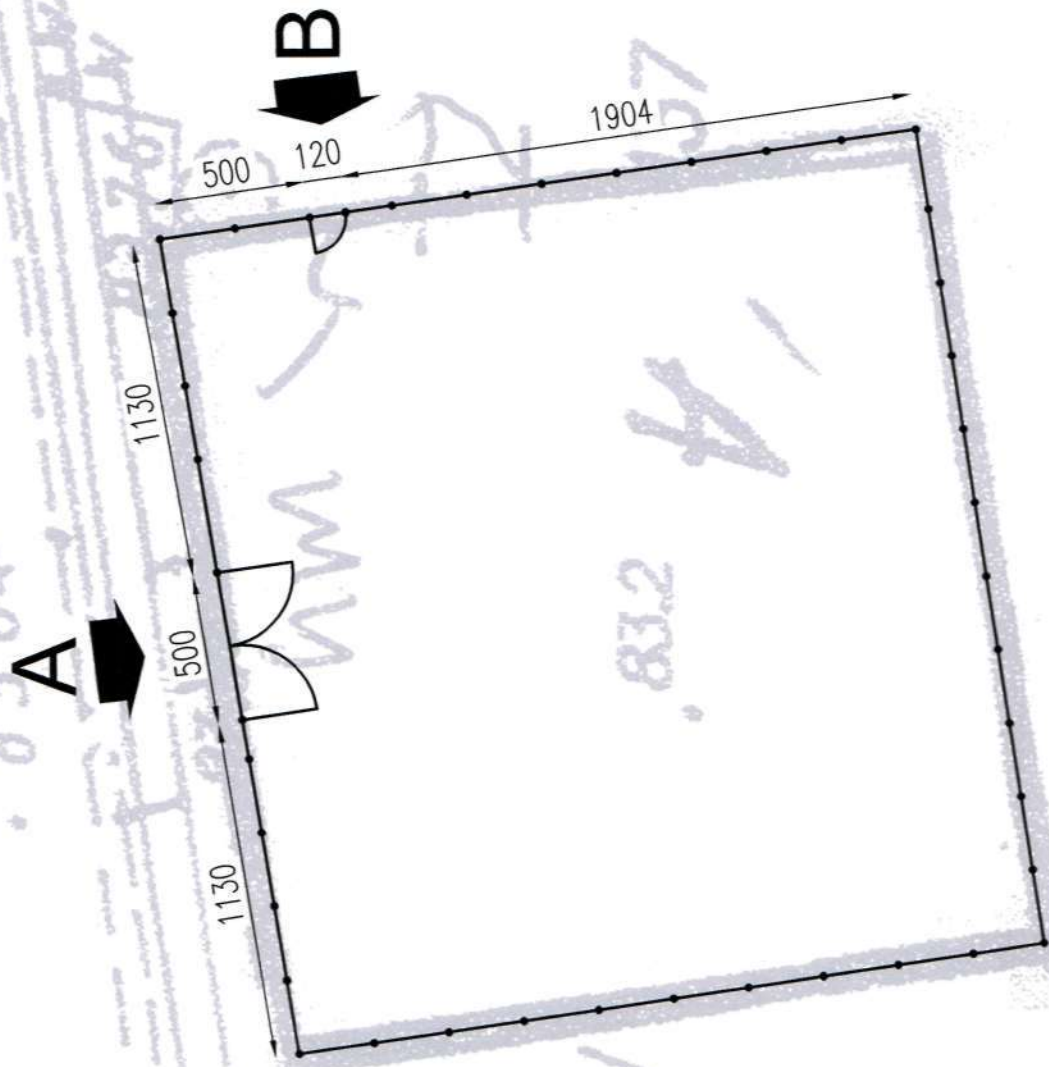
-  TEREN ZIELENI
-  URZĄDZENIA ZABAWOWE ZE STREFĄ BEZPIECZEŃSTWA
-  OGRODZENIE PLACU ZABAW
-  WEJŚCIE NA PLAC ZABAW



<b>USŁUGI PROJEKTOWE I NADZÓR BUDOWLANY</b>		<b>JOANNA GRYZ</b>	
07-200 WYSZKÓW ul. J. Chelimońskiego 9 tel. 696 737 741			
SKALA	OBIEKT	NR RYS.	DATA
1:250	SZKOLNY PLAC ZABAW	02	06.2013 r.
ADRES		PROJEKT WYKONAWCY	
Jackowo Dolne Grm. Somianka, dz. nr ew. 137		mgr inż. Michał Gryz	
OPRACOWAŁ:		PROJEKTOWAŁ:	
Zofia Kowalczyk		upr. 0073/175/80 i 28/92/Os	

LEGENDA:

-  PROJEKTOWANE OGRODZENIE PLACU ZABAW
-  A PROJEKTOWANY ZJAZD Z DROGI POWIATOWEJ
-  B WEJŚCIE NA PLAC ZABAW



STAROSTWO POWIATOWE  
W WYSZKOWIE  
Aleja Róż 2  
07-200 Wyszków

<b>USŁUGI PROJEKTOWE I NADZÓR BUDOWLANY</b> <b>JOANNA GRYZ</b>		07-200 WYSZKÓW ul. J. Chelmońskiego 9 tel. 696 737 741	
SKALA	OBIEKT	NR RYS	DATA
1:250	SZKOLNY PLAC ZABAW	03	06.2013 r.
TEMAT	ADRES	PROJEKT WYKONAWCZY	
	Jackowo Dolne Gm. Somianka, dz. nr ew. 137		
OPRACOWAŁ:	mgr inż. Michał Gryz	POPIRIS Gryz M	
PROJEKTOWAŁ:	Zofia Kowalczyk upr. 0073/175/80 i 28/92/Os	POPIRIS	

38,00  
00,95