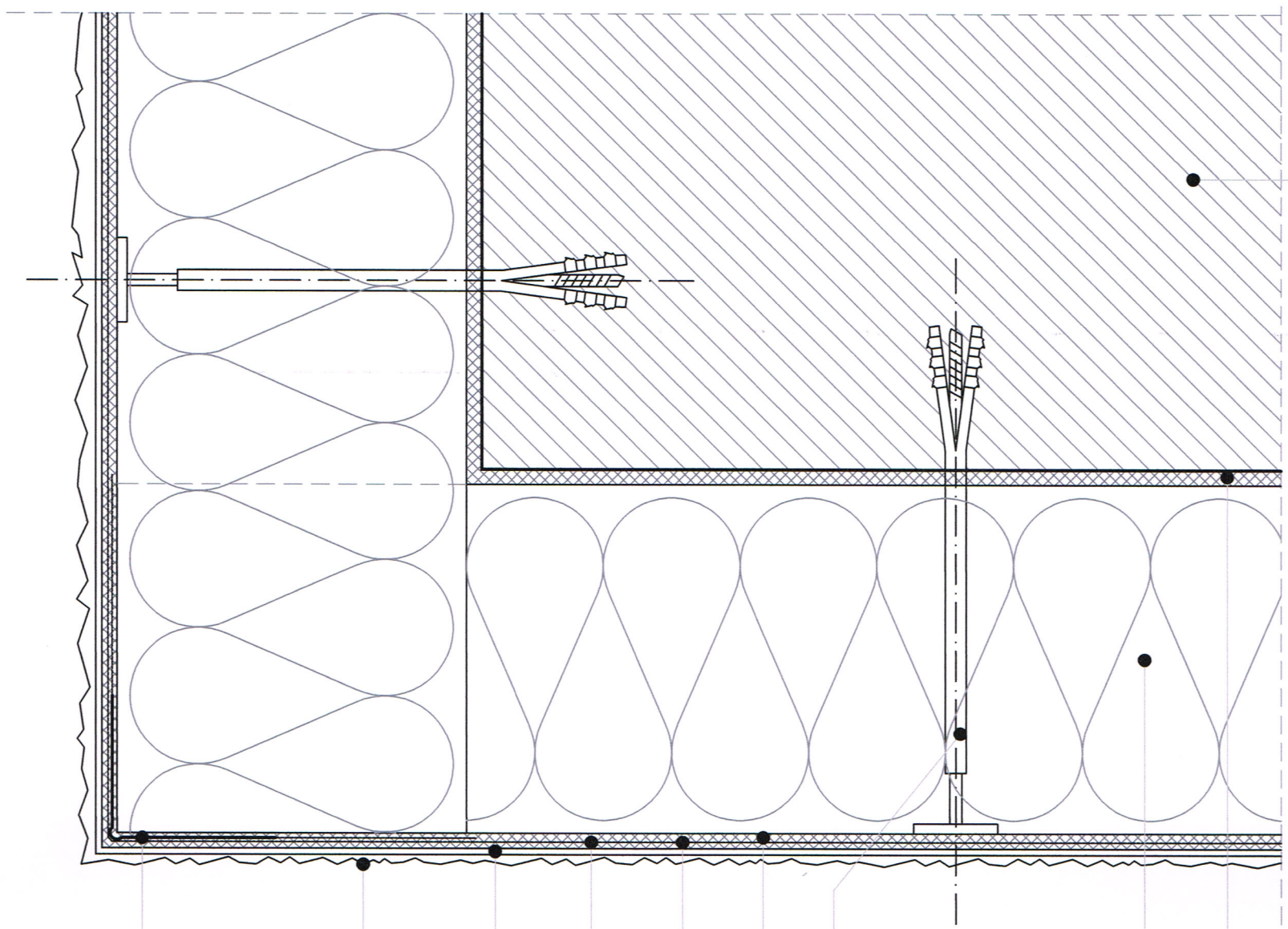


ŚCIANA ZEWNĘTRZNA (DOCIEPLANA PRZEGRODA)



- ŚCIANA ZEWNĘTRZNA (DOCIEPLANA PRZEGRODA)
- KLEJ UNIWERSALNY DO STYROPIANU
- PLYTA STYROPIANOWA
- ŁĄCZNIK MECHANICZNY
- KLEJ UNIWERSALNY DO STYROPIANU
- SIATKA Z WŁÓKNA SZKLANEGO
- KLEJ UNIWERSALNY DO STYROPIANU
- PODKŁAD TYNKARSKI
- CIENKOWARSTWOWA WYPRAWA TYNKARSKA
- LISTWA NAROŻNA Z SIATKĄ

JAR  
AT  
TY  
WEI  
ANI  
MEI  
WE  
YR  
JAR