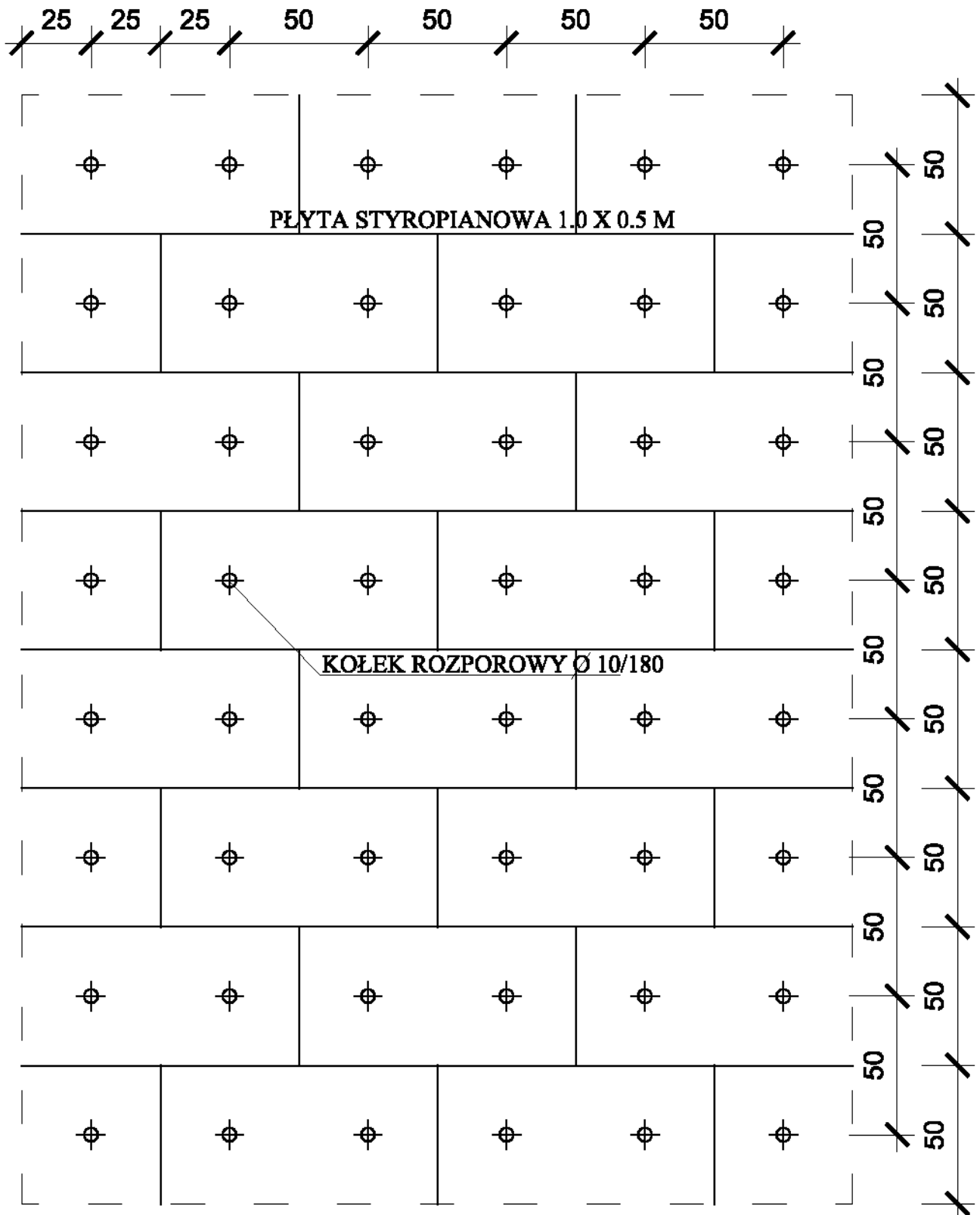
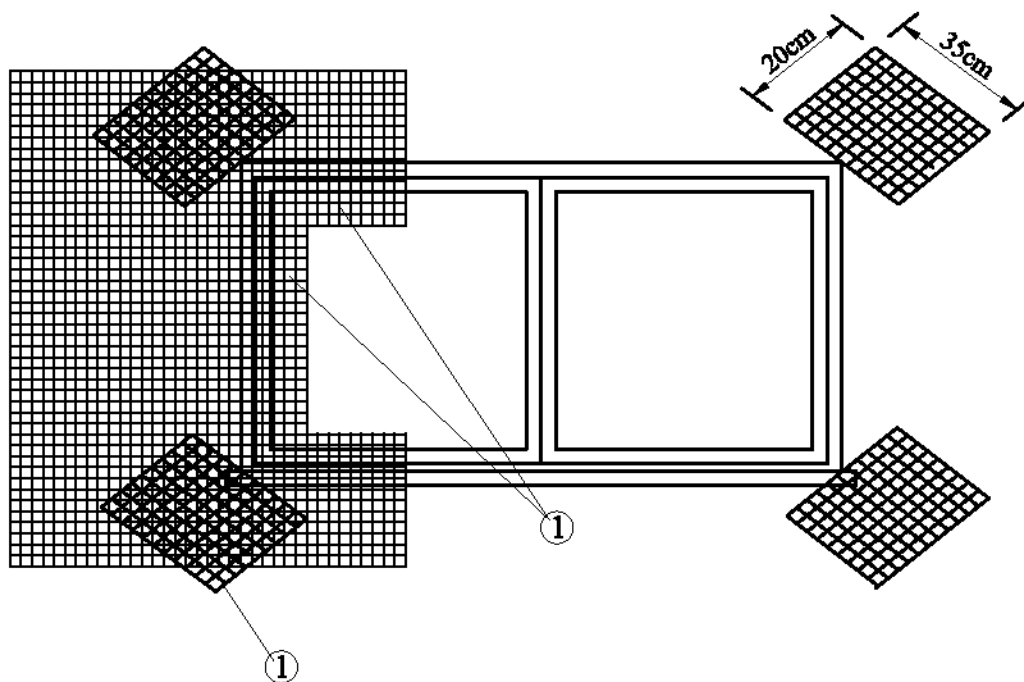


Tytuł Projektu	Remont świetlicy środowiskowej w celu utworzenia filii biblioteki publicznej		Data 03.2009
Adres Budowy	Wólka Somiankowska, Gm. somianka dz. nr 253/3, 254/3, 256/3	Numer Uprawnień	Podpisy
Inwestor	Gminna Biblioteka Publiczna		
Opracował			
Tytuł Rysunku	NAKLADANIE ZAPRAWY KLEJOWEJ	Numer Rysunku	



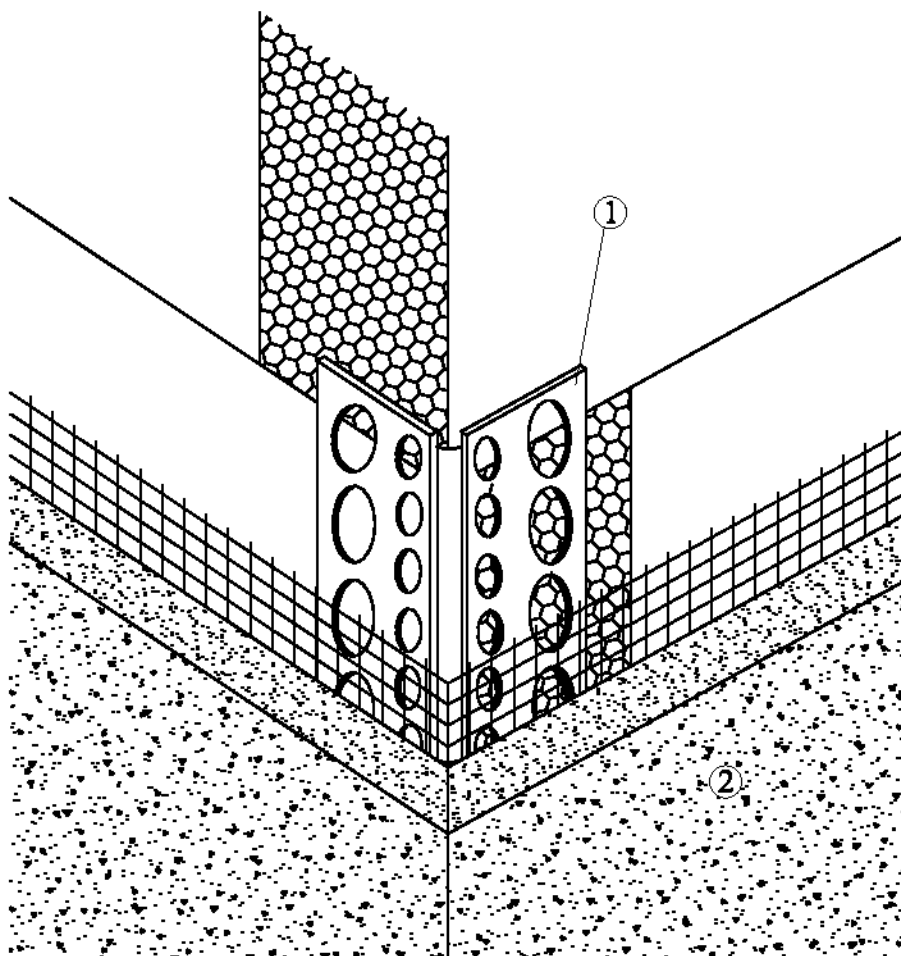
Tytuł Projektu	Remont świetlicy środowiskowej w celu utworzenia filii biblioteki publicznej	Skala	Data
Adres Budowy	Wólka Somiankowska, Grm. somianka dz. nr 253/3, 254/3, 256/3	1:50	03.2009
Inwestor	Gminna Biblioteka Publiczna	Numer Uprawnień	Podpisy
Opracował			
Tytuł Rysunku	UKŁAD PŁYT STYROPIANOWYCH I KOLEKÓW	Numer Rysunku	



ZABEZPIECZENIE NAROŻY OTWORÓW OKIENNYCH I DRZWIOWYCH

- ① Prostokąty siatki przyklejane w narożach
- ② Siatka do wywiniecia na ościeżach

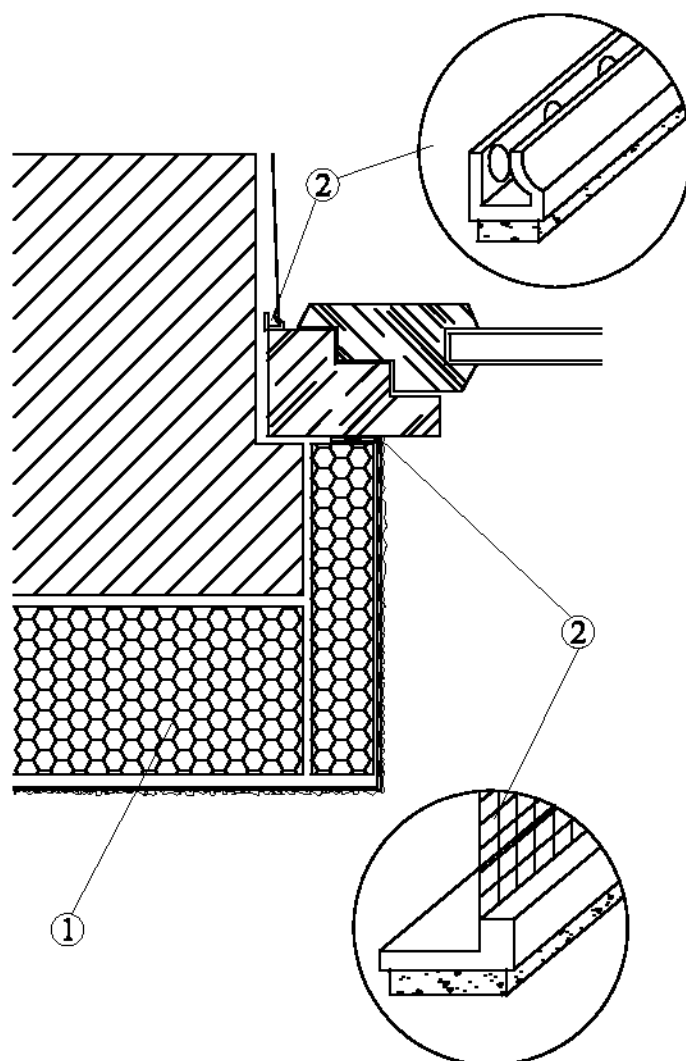
Tytuł Projektu	Remont świetlicy środowiskowej w celu utworzenia filii biblioteki publicznej		Data 03.2009
Adres Budowy	Wólka Somiankowska, Gm. somianka dz. nr 253/3, 254/3, 256/3	Numer Uprawnień	Podpisy
Inwestor	Gminna Biblioteka Publiczna		
Opracował			
Tytuł Rysunku	KLEJENIE WARSTWY ZBROJNEJ NA ŚCIANACH Z OTWORAMI	Numer Rysunku	



ZABUDOWA PROFILU OCHRONNEGO KRAWĘDZI

- ① Profil nałożony z niewielką ilością kleju na równo wygładzoną krawędź styropianu
- ② Warstwa zbrojonego siatką kleju szpachlowego i tynku cienkowarstwowego

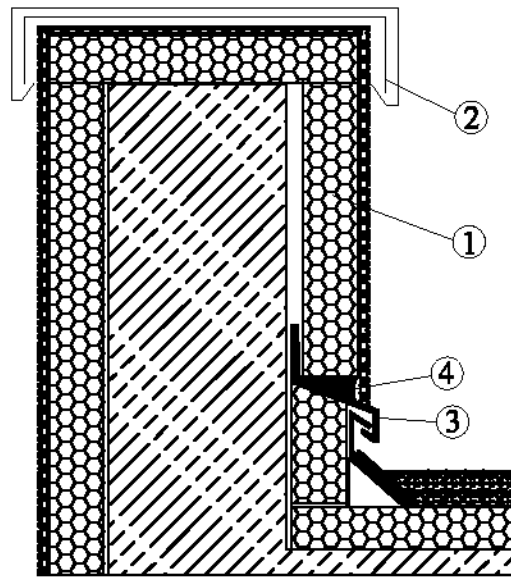
Tytuł Projektu	Remont świetlicy środowiskowej w celu utworzenia filii biblioteki publicznej		Data 03.2009
Adres Budowy	Wólka Somiankowska, Gm. somianka dz. nr 253/3, 254/3, 256/3	Numer Uprawnień	Podpisy
Inwestor	Gminna Biblioteka Publiczna		
Opracował			
Tytuł Rysunku	NAROŻNIK OCHRONNY KRAWĘDZI ŚCIANY	Numer Rysunku	



OCIEPLENIE OŚCIEŻA Z ZASTOSOWANIEM PROFILI WYKOŃCZENIOWYCH

- ① System ociepleniowy
- ② Profile wykończeniowe

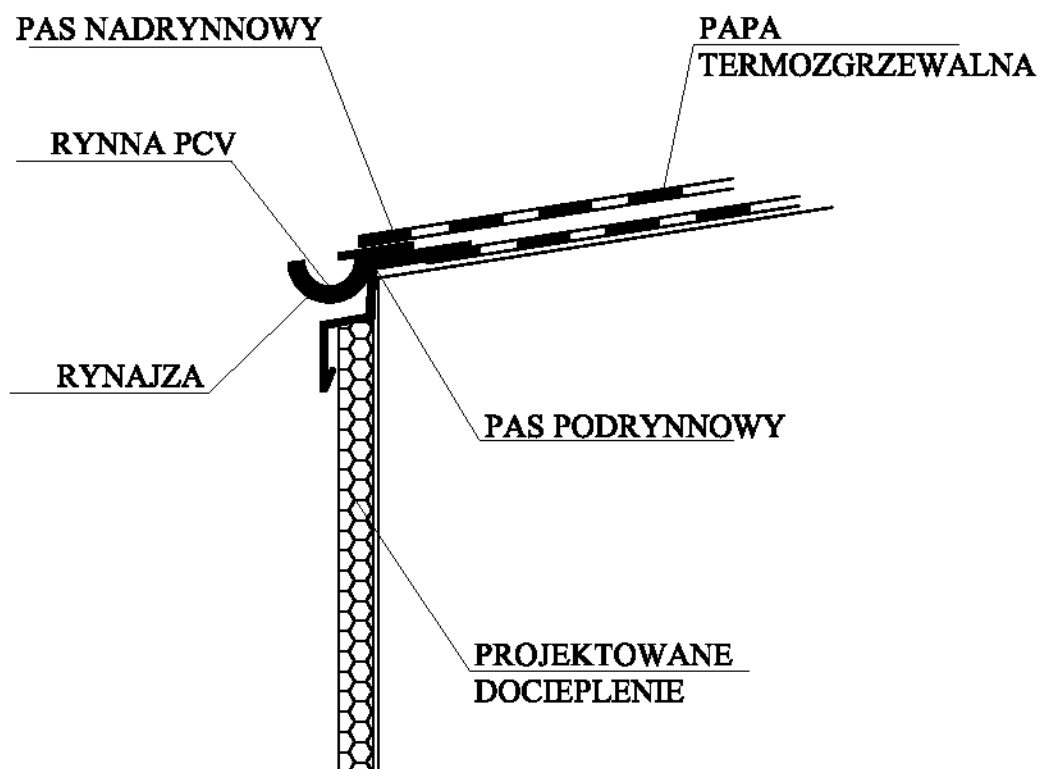
Tytuł Projektu	Remont świetlicy środowiskowej w celu utworzenia filii biblioteki publicznej		Data 03.2009
Adres Budowy	Wólka Somiankowska, Gm. somianka dz. nr 253/3, 254/3, 256/3	Numer Uprawnień	Podpisy
Inwestor	Gminna Biblioteka Publiczna		
Opracował			
Tytuł Rysunku	OCIEPLENIE OŚCIEŻA	Numer Rysunku	



SYSTEM OCIEPLENIA NA ATTYCE

- ① Warstwa ocieplenia
- ② Pakrycie attyki z blachy
- ③ Blacha okapowa z profilem odwrotnym
- ④ Siatka zbrojąca z klejem i tynkiem cienkowarstwowym ułożone na fudze z kitu akrylowego

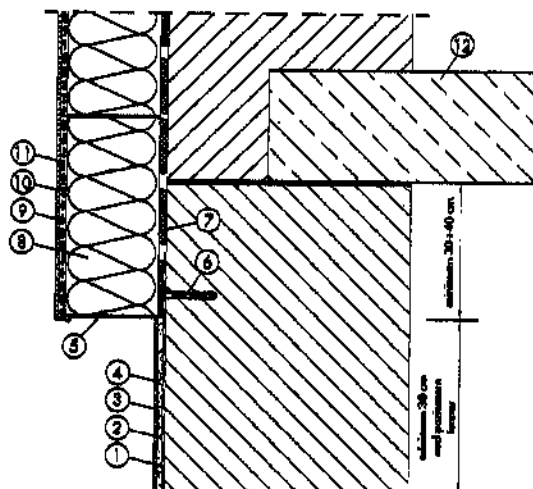
Tytuł Projektu	Remont świetlicy środowiskowej w celu utworzenia filii biblioteki publicznej		Data 03.2009
Adres Budowy	Wólka Somiankowska, Gm. somianka dz. nr 253/3, 254/3, 256/3	Numer Uprawnień	Podpisy
Inwestor	Gminna Biblioteka Publiczna		
Opracował			
Tytuł Rysunku	DOCIEPLENIE MURKU OGNIOWEGO	Numer Rysunku	



Tytuł Projektu	Remont świetlicy środowiskowej w celu utworzenia filii biblioteki publicznej		Data 03.2009
Adres Budowy	Wólka Somiankowska, Gm. somianka dz. nr 253/3, 254/3, 256/3	Numer Uprawnień	Podpisy
Inwestor	Gminna Biblioteka Publiczna		
Opracował			
Tytuł Rysunku	SZCZEGÓŁ MOCOWANIA RYNNY	Numer Rysunku	

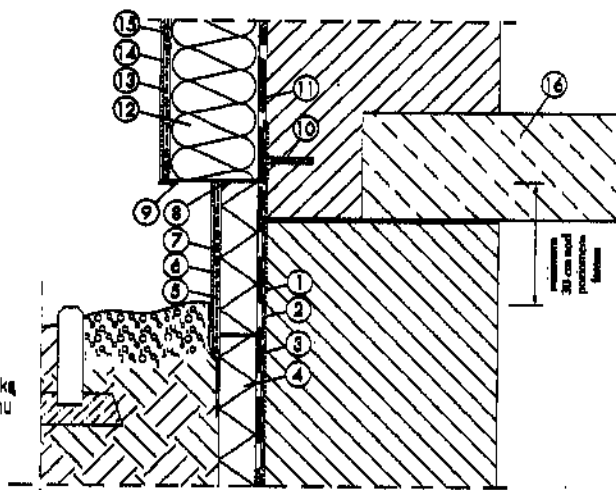
Dolna krawędź systemów dociepleń

- ① mineralna izolacja pionowa
- ② tynk cementowo-wapienny
- ③ tynk mozaikowy
- ④ farba gruntująca
- ⑤ profil ockolowy
- ⑥ dybel mocujący profil ockolowy
- ⑦ zaprawa klejąca
- ⑧ izolacja termiczna
- ⑨ zaprawa podwójnie zbrojona siatką do wysokości min. 2 m nad poziom terenu
- ⑩ farba gruntująca
- ⑪ wyprawa elewacyjna
- ⑫ strop nad piwnicami



Docieplenie cokołu budynku

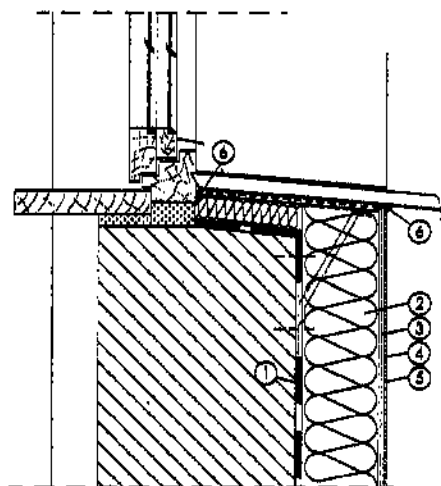
- ① grunt pod pionową bitumiczną izolację
- ② bitumiczna izolacja pionowa
- ④ styropian ekstrudowany
- ⑤ warstwa podwójnie zbrojona siatką
- ⑥ farba gruntująca
- ⑦ tynk mozaikowy
- ⑧ akryl
- ⑨ profil ockolowy
- ⑩ dybel mocujący profil ockolowy
- ⑪ zaprawa klejąca
- ⑫ izolacja termiczna
- ⑬ zaprawa podwójnie zbrojona siatką do wysokości min. 2 m nad poziom terenu
- ⑭ farba gruntująca
- ⑮ wyprawa elewacyjna
- ⑯ strop nad piwnicami



Tytuł Projektu	Remont świetlicy środowiskowej w celu utworzenia filii biblioteki publicznej		Data 03.2009
Adres Budowy	Wólka Somiankowska, Gm. somianka dz. nr 253/3, 254/3, 256/3	Numer Uprawnień	Podpisy
Inwestor	Gminna Biblioteka Publiczna		
Opracował			
Tytuł Rysunku	DOCIEPLENIE DOLNEJ KRAWĘDZI BUDYNKU I COKOŁU	Numer Rysunku	

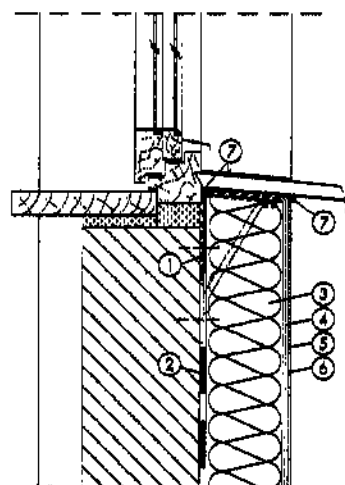
Docieplenie muru podokiennego

- ① zaprawa klejąca
- ② izolacja termiczna
- ③ zaprawa zbrojona siatką z włókna szklanego
- ④ farba gruntująca
- ⑤ wyprawa elewacyjna
- ⑥ akryl



Docieplenie muru pod oknem osadzonym w lietu ściany

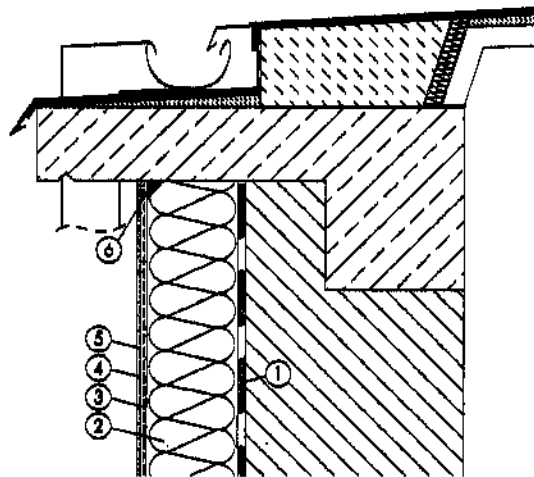
- ① siatka naklejona na podłoże
- ② zaprawa klejąca
- ③ izolacja termiczna
- ④ zaprawa zbrojona siatką z włókna szklanego
- ⑤ farba gruntująca
- ⑥ wyprawa elewacyjna
- ⑦ akryl



Tytuł Projektu	Remont świetlicy środowiskowej w celu utworzenia filii biblioteki publicznej		Data 03.2009
Adres Budowy	Wólka Somiankowska, Gm. somianka dz. nr 253/3, 254/3, 256/3	Numer Uprawnień	Podpisy
Inwestor	Gminna Biblioteka Publiczna		
Opracował			
Tytuł Rysunku	DOCIEPLENIE MURU PODOKIENNEGO	Numer Rysunku	

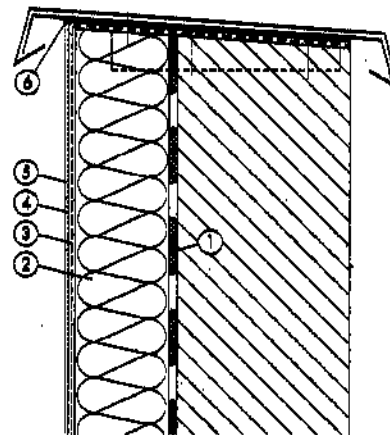
Połączenie z gzymsiem stropodachu wentylowanego

- ① zaprawa klejąca
- ② izolacja termiczna
- ③ zaprawa zbrojona siatką z włókna szklanego
- ④ farba gruntująca
- ⑤ wyprawa elewacyjna
- ⑥ skryl



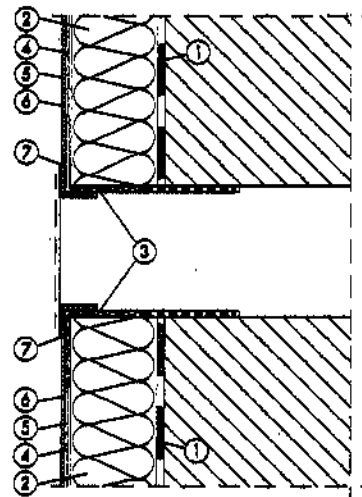
Docieplenie muru powyżej połaci dachowej

- ① zaprawa klejąca
- ② izolacja termiczna
- ③ zaprawa zbrojona siatką z włókna szklanego
- ④ farba gruntująca
- ⑤ wyprawa elewacyjna
- ⑥ skryl





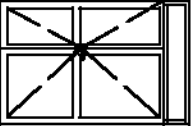


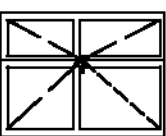
Połączenie z kratką wentylacyjną

- ① zaprawa klejąca
- ② izolacja termiczna
- ③ narożnik metalowy fabrycznie oklejony siatką
- ④ zaprawa zbrojona siatką z włókna szklanego
- ⑤ farba gruntująca
- ⑥ wyprawa elewacyjna
- ⑦ akryl



Tytuł Projektu	Remont świetlicy środowiskowej w celu utworzenia filii biblioteki publicznej		Data 03.2009
Adres Budowy	Wólka Somiankowska, Gm. somianka dz. nr 253/3, 254/3, 256/3	Numer Uprawnień	Podpisy
Inwestor	Gminna Biblioteka Publiczna		
Opracował			
Tytuł Rysunku	DOCIEPLENIE GZUMSU STROPODACHU	Numer Rysunku	

OKNA I DRZWI - ZESTAWIENIE STOLARKI PRZEZNACZONEJ DO WYMIANY

(WIDOK OD STRONY ELEWACJI) SCHEMAT				<input checked="" type="checkbox"/>	<input checked="" type="checkbox"/>					
	MATERIAŁ	DREWNO	DREWNO	DREWNO	DREWNO	DREWNO	DREWNO	DREWNO	DREWNO	DREWNO
WYMIARY W ŚWIETLE MURU	So	1800	600	900	1065	1765	865	865	865	1665
	Ho	1700	600	900	2600	2600	2035	2035	2035	2035
WYMIARY ZEWN. OŚCIEŻNICY	S	1765	565	865	1000	1700	800	800	800	1600
	H	1635	535	835	2535	2535	2000	2000	2000	2000
ILOŚĆ		10	12	3	1	2	1	1	1	1
UWAGI		WYMIENIĆ NA PLASTIKOWE	WYMIENIĆ NA PLASTIKOWE	WYMIENIĆ NA PLASTIKOWE	WYMIENIĆ NA ALUMINIOWE	WYMIENIĆ NA ALUMINIOWE	WYMIENIĆ NA DREWNIANE	WYMIENIĆ NA DREWNIANE	WYMIENIĆ NA DREWNIANE	WYMIENIĆ NA DREWNIANE
					DRZWI W CAŁOŚCI NIEPRZEZIERNE	DRZWI W CAŁOŚCI NIEPRZEZIERNE	DRZWI WEWNĘTRZNE PEŁNE	DRZWI WEWNĘTRZNE ŁAZIENKOWE PEŁNE	DRZWI WEWNĘTRZNE PEŁNE	DRZWI WEWNĘTRZNE PEŁNE

UWAGA

Sposób otwierania okien pokazano patrzac od zewnątrz
Wszystkie wymiary oraz sposób otwierania okien i drzwi należy zweryfikować z natury przed ich zamówieniem

Tytuł Projektu	Remont świetlicy środowiskowej w celu utworzenia filii biblioteki publicznej	Data	03.2009
Adres Budowy	Wólka Sorbiankowska, Gm. sorbianka dz. nr 253/3, 254/3, 256/3	Numer Uprawnień	Podpisy
Investor	Gmina Biblioteka Publiczna		
Opracował			
Tytuł Rysunku	ZESTAWIENIE OKIEN DO WYMIANY	Numer Rysunku	