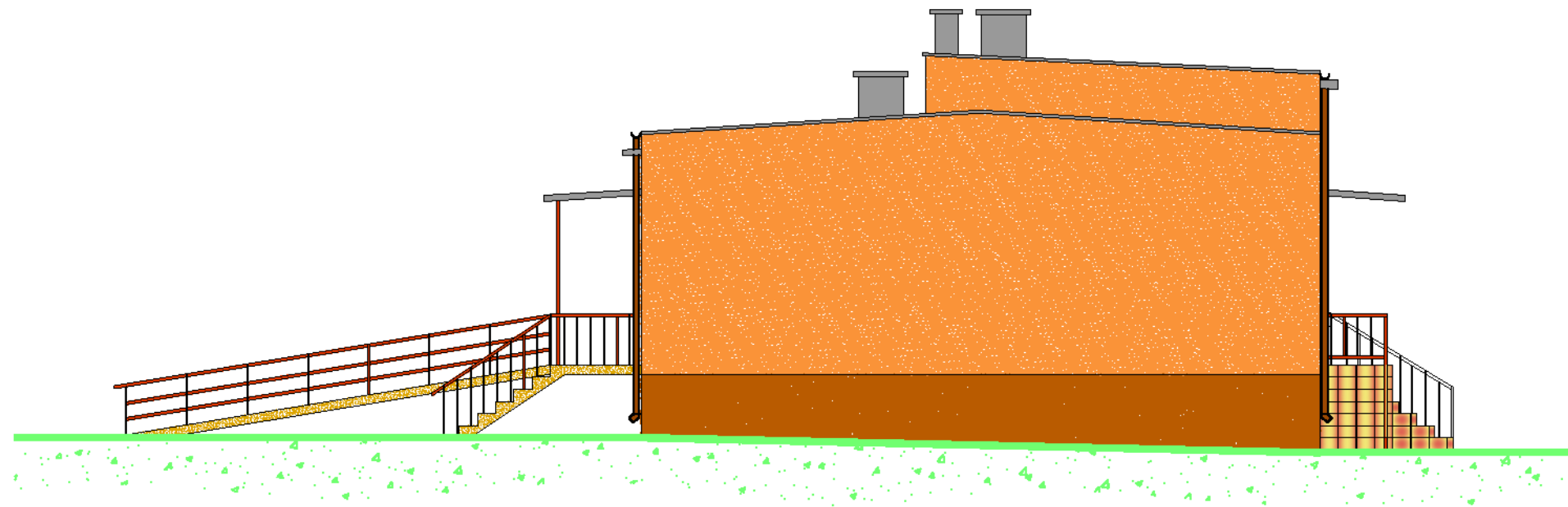


ELEWACJA ZACHODNIA



Kolory wg. palety barw firmy KLEISER nr 622



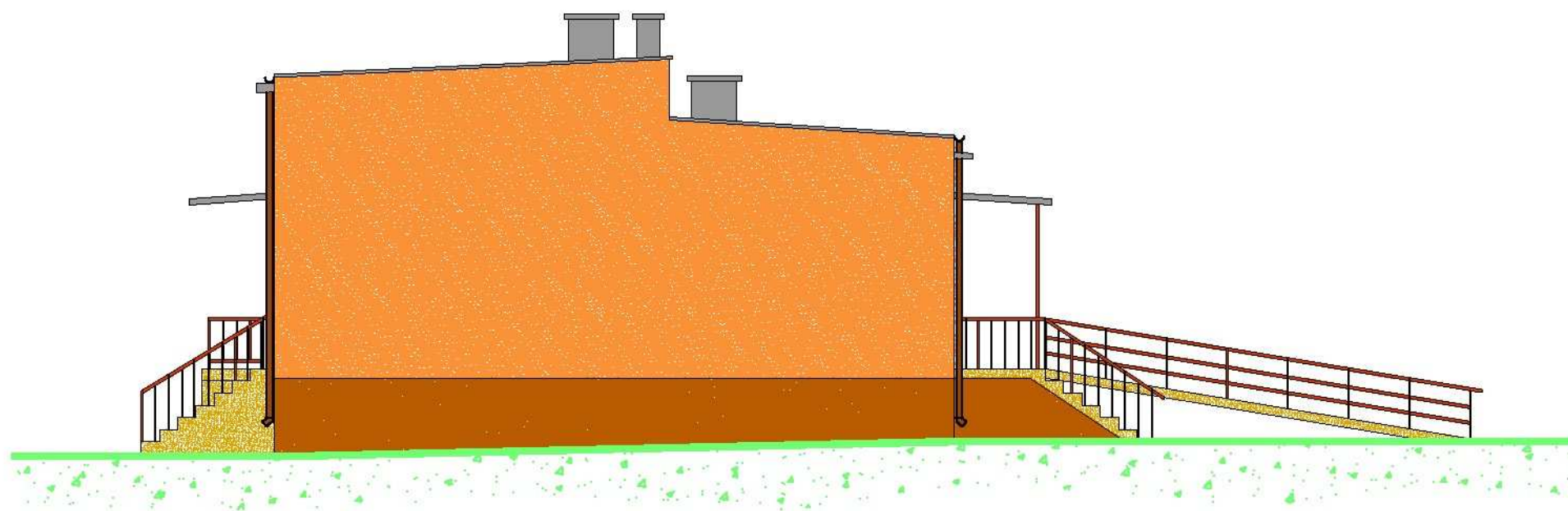
622



Tynk mozaikowy /kolor ziarna brązowy/

Tytuł Projektu	Remont świetlicy środowiskowej w celu utworzenia filii biblioteki publicznej	Skala 1:50	Data 03.2009
Adres Budowy	Wólka Somiankowska, Gm. somianka dz. nr 253/3, 254/3, 256/3	Numer Uprawnień	Podpisy
Inwestor	Gminna Biblioteka Publiczna		
Opracował			
Tytuł Rysunku	ELEWACJA ZACHODNIA	Numer Rysunku	

ELEWACJA WSCHODNIA



Kolory wg. palety barw firmy KLEISER nr 622



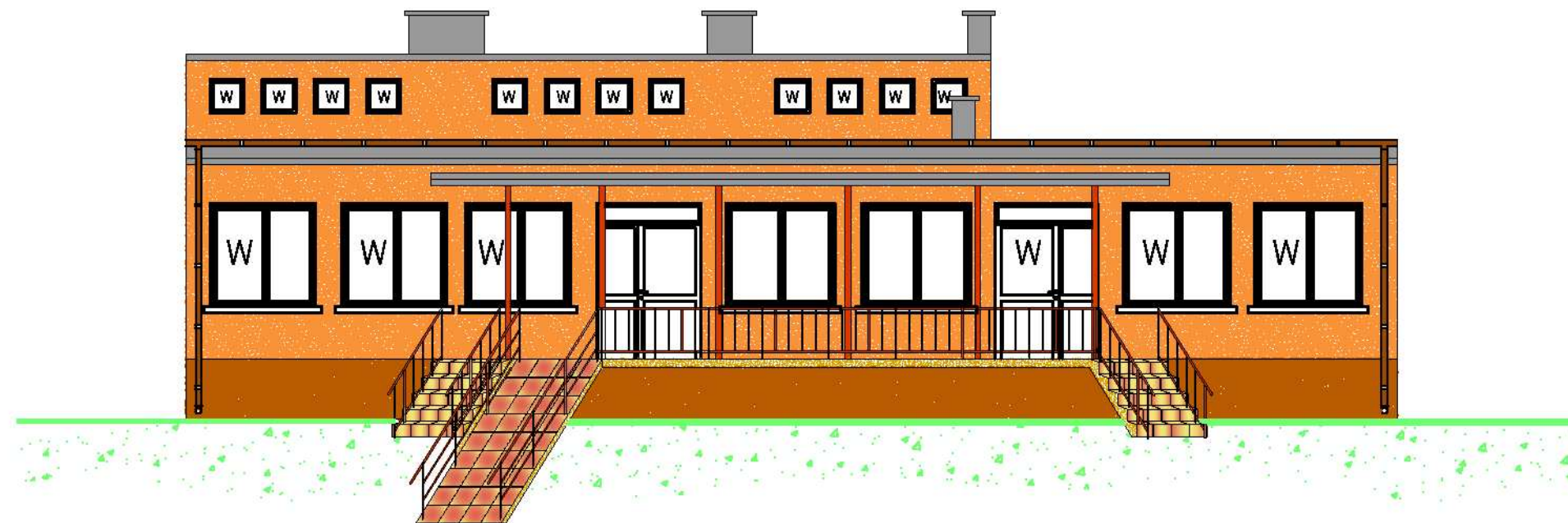
622



Tynk mozaikowy /kolor ziarna brązowy/

Tytuł Projektu	Remont świetlicy środowiskowej w celu utworzenia filii biblioteki publicznej	Skala 1:50	Data 03.2009
Adres Budowy	Wólka Somiankowska, Gm. somianka dz. nr 253/3, 254/3, 256/3	Numer Uprawnień	Podpisy
Inwestor	Gminna Biblioteka Publiczna		
Opracował			
Tytuł Rysunku	ELEWACJA WSCHODNIA	Numer Rysunku	

ELEWACJA PÓŁNOCNA



Kolory wg. palety barw firmy KLEISER nr 622



622



Tynk mozaikowy /kolor ziarna brązowy/

Tytuł Projektu	Remont świetlicy środowiskowej w celu utworzenia filii biblioteki publicznej	Skala 1:50	Data 03.2009
Adres Budowy	Wólka Somiankowska, Gm. somianka dz. nr 253/3, 254/3, 256/3	Numer Uprawnień	Podpisy
Inwestor	Gminna Biblioteka Publiczna		
Opracował			
Tytuł Rysunku	ELEWACJA PÓŁNOCNA	Numer Rysunku	

ELEWACJA POŁÓDNIOWA



Kolory wg. palety barw firmy KLEISER nr 622



622



Tynk mozaikowy /kolor ziarna brązowy/

Tytuł Projektu	Remont świetlicy środowiskowej w celu utworzenia filii biblioteki publicznej	Skala 1:50	Data 03.2009
Adres Budowy	Wólka Somiankowska, Gm. somianka dz. nr 253/3, 254/3, 256/3	Numer Uprawnień	Podpisy
Inwestor	Gminna Biblioteka Publiczna		
Opracował			
Tytuł Rysunku	ELEWACJA POŁÓDNIOWA	Numer Rysunku	