

BUDYNEK DOCIEPLANY

ISTNIEJĄCY BUDYNEK SZKOŁY

PAŃSTWOWY POWIATOWY
INSPEKTOR SANITARNY
w WYSZKOWIE

Uzgodniono na podstawie ustawy z dnia 14.03.1985r. o Państwowej Inspekcji Sanitarnej (Dz. U. nr 90 poz. 575 z 1998r. z późn. zm.) pod warunkiem uwzględnienia uwag zarzeczonych w opinii sanitarniej nr PPIS-ZNS - 714 / 10-17 / 2010 z dn. 3.03.10 dot. projektu zagospodarowania placu przedmiotowego

PAŃSTWOWY POWIATOWY
INSPEKTOR SANITARNY
w Wyszkanie
Tomasz Liwartowski

STAROSTA WYSZKOWSKI
POWIATOWY OŚRODEK DOKUMENTACJI
GEODEZYJNEJ I KARTOGRAFICZNEJ
Wykonywanie, sprawdzanie i rozprowadzanie niniejszego dokumentu wymaga zezwolenia, o którym mowa w art. 16 ustawy z dnia 17 maja 1968 r. - Prawo geodezyjne i kartograficzne (Dz. U. Nr 240 z 1968 r. z późniejszymi zmianami)

woj. mazowieckie
pow. wyszkowski
Somianka
obręb: WOLA MYSTKOWSKA
działka 253/2

Skala 1:500
(POWIĘKSZENIE Z 1:1000)

Sekcja: 2662-101

Mapa aktualna na 2007-12-28

MAPA DO CELÓW PROJEKTOWYCH

Gleba pochodzenia mineralnego
w granicach zakreślonych kolorem żółtym

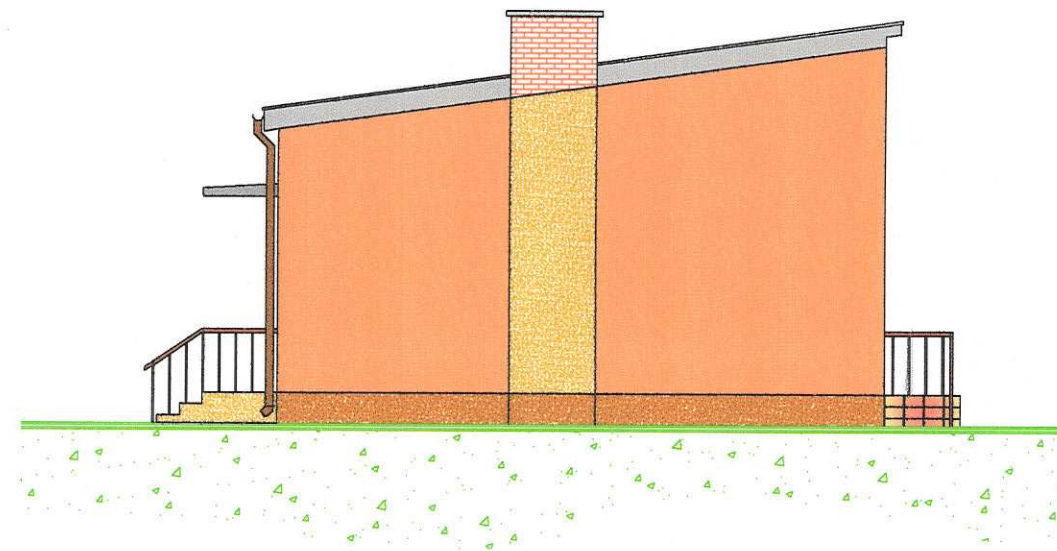
GEODETA UPRAWNIONY
zaśw. GGK nr 16165
mgr inż. Artur Borowy
07-300 OSTROW MAZ. ul. Książęca 33
tel. 502532780

STAROSTA WYSZKOWSKI
POWIATOWY OŚRODEK DOKUMENTACJI GEODEZYJNEJ I KARTOGRAFICZNEJ
W obszarze oznaczonej linią...
Wyszkanie (miejscowość i teren) (inwestycja podjęta w Wyszkanie lub w osobie uprawnionej)

mgr inż. Zdzisław Kłobucki
Kierownik Powiatowego Ośrodka Dokumentacji Geodezyjnej i Kartograficznej

Tytuł Projektu	Remont i wyposażenie obiektu przedszkolnego przy Zespole Szkół w Woli Mystkowskiej	Skala	Data
Adres Budowy	Wola Mystkowska, Gm. somianka dz. nr 253/1	1:500	02.2010
Investor	Gmina Somianka	Numer Uprawnień	Podpisy
Opracował	Krzysztof Falba	215/81	<i>[Signature]</i>
Tytuł Rysunku	PLAN ZAGOSPODAROWANIA	Numer Rysunku	1

ELEWACJA PÓŁNOCNA



Kolory wg. palety barw firmy KLEISER nr 622



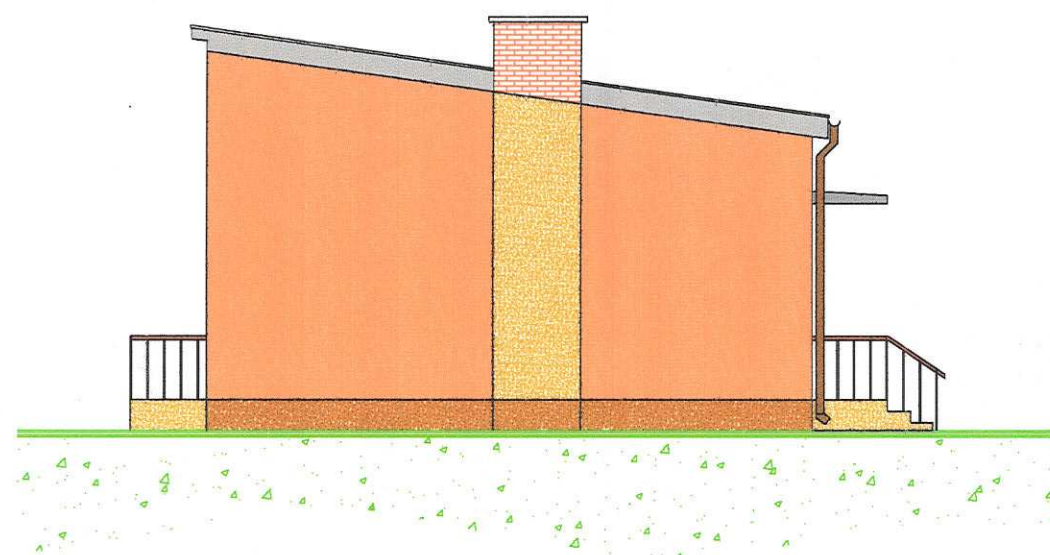
622



Tynk mozaikowy /kolor ziarna brazowy/

Tytuł Projektu	Remont i wyposażenie obiektu przedszkolnego przy Zespole Szkół w Woli Mystkowskiej	Skala 1:100	Data 02.2010
Adres Budowy	Wola Mystkowska, Gm. somianka dz. nr 253/1	Numer Uprawnień	Podpisy
Inwestor	Gmina Somianka		
Opracował	Krzysztof Falba	215/81	
Tytuł Rysunku	ELEWACJA PÓŁNOCNA	Numer Rysunku	2

ELEWACJA POŁUDNIOWA



Kolory wg. palety barw firmy KLEISER nr 622



Tynk mozaikowy /kolor ziarna brazowy/

Tytuł Projektu	Remont i wyposażenie obiektu przedszkolnego przy Zespole Szkół w Woli Mystkowskiej	Skala 1:100	Data 02.2010
Adres Budowy	Wola Mystkowska, Gm. somianka dz. nr 253/1	Numer Uprawnień	Podpisy
Inwestor	Gmina Somianka		
Opracował	Krzysztof Falba	215/81	
Tytuł Rysunku	ELEWACJA POŁUDNIOWA	Numer Rysunku	3

ELEWACJA WSCHODNIA



Kolory wg. palety barw firmy KLEISER nr 622



622



Tynk mozaikowy /kolor ziarna brazowy/

Tytuł Projektu	Remont i wyposażenie obiektu przedszkolnego przy Zespole Szkół w Woli Mystkowskiej	Skala 1:100	Data 02.2010
Adres Budowy	Wola Mystkowska, Gm. somianka dz. nr 253/1	Numer Uprawnień	Podpisy
Inwestor	Gmina Somianka		
Opracował	Krzysztof Falba	215/81	
Tytuł Rysunku	ELEWACJA WSCHODNIA	Numer Rysunku	4

ELEWACJA ZACHODNIA

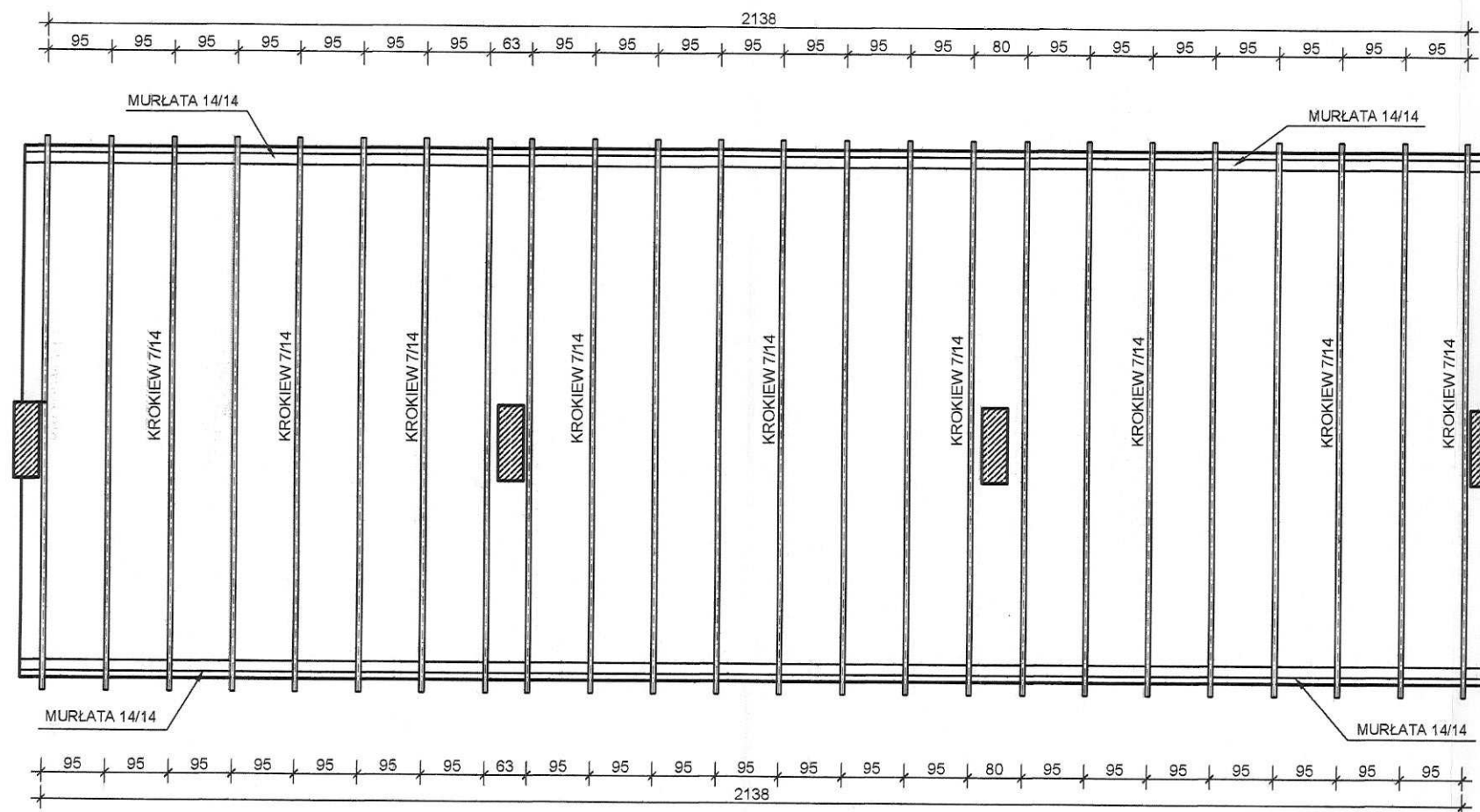


Kolory wg. palety barw firmy KLEISER nr 622

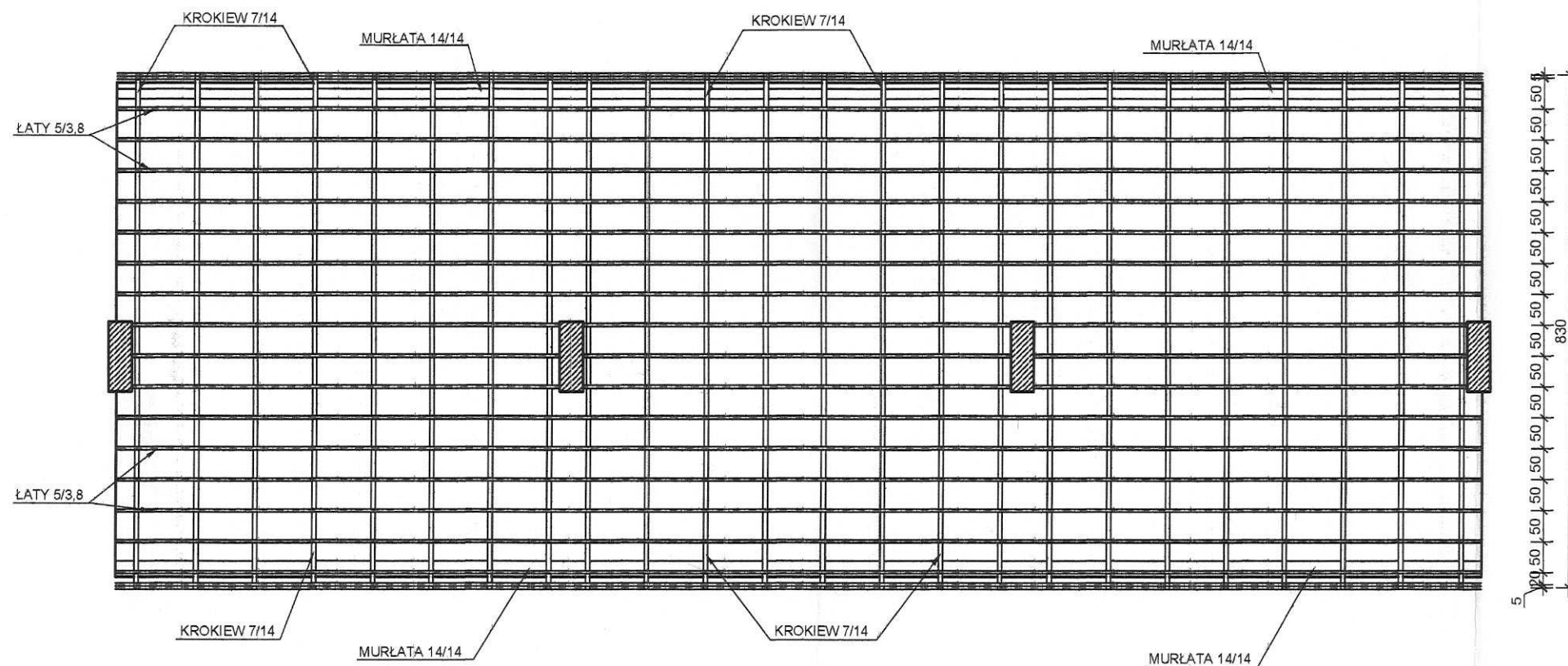


Tynk mozaikowy /kolor ziarna brazowy/

Tytuł Projektu	Remont i wyposażenie obiektu przedszkolnego przy Zespole Szkół w Woli Mystkowskiej	Skala 1:100	Data 02.2010
Adres Budowy	Wola Mystkowska, Gm. somianka dz. nr 253/1	Numer Uprawnień	Podpisy
Inwestor	Gmina Somianka		
Opracował	Krzysztof Falba	215/81	
Tytuł Rysunku	ELEWACJA ZACHODNIA	Numer Rysunku	5

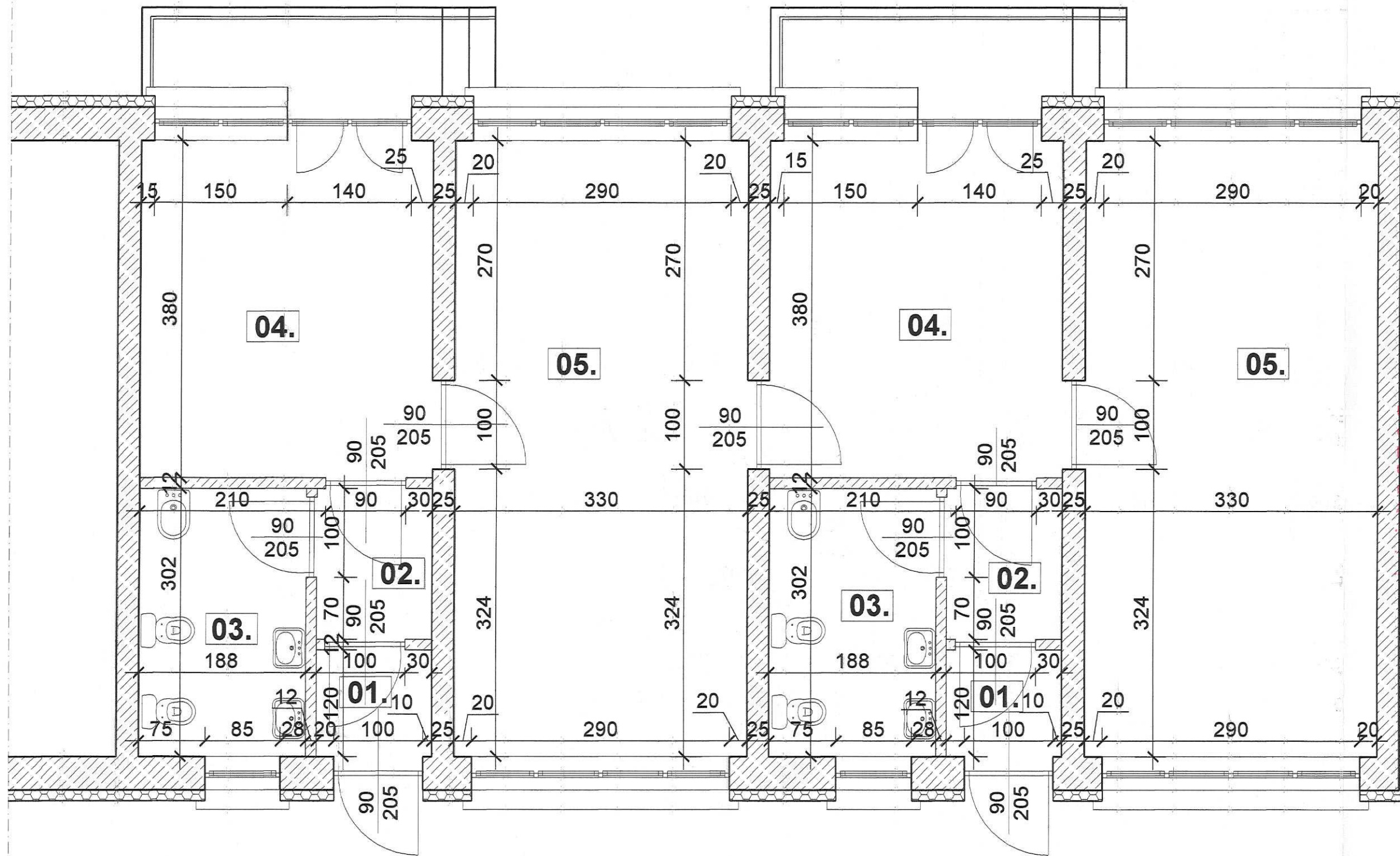


Tytuł Projektu	Remont i wyposażenie obiektu przedszkolnego przy Zespole Szkół w Woli Mystkowskiej	Skala 1:100	Data 02.2010
Adres Budowy	Wola Mystkowska, Gm. somianka dz. nr 253/1	Numer Uprawnień	Podpisy
Inwestor	Gmina Somianka		
Opracował	Krzysztof Falba	215/81	
Tytuł Rysunku	RZUT WIĘZBY DACHOWEJ - ROZTAW KROKWI	Numer Rysunku	6



Tytuł Projektu	Remont i wyposażenie obiektu przedszkolnego przy Zespole Szkół w Woli Mystkowskiej	Skala 1:100	Data 02.2010
Adres Budowy	Wola Mystkowska, Gm. somianka dz. nr 253/1	Numer Uprawnień	Podpisy
Inwestor	Gmina Somianka		
Opracował	Krzysztof Falba	215/81	
Tytuł Rysunku	RZUT WIĘZBY DACHOWEJ - ROZTAJ ŁAT	Numer Rysunku	7

RZUT POMIESZCZEŃ



01. WIATROLĄP	terakota 1,56m ²
02. SZATNIA	wykładzina PCV 2,21m ²
03. WC	terakota 5,68m ²
04. SALA DO NAUKI	wykładzina dywanowa 12,54m ²
05. SALA ZABAW	wykładzina dywanowa 22,90m ²

PAŃSTWOWY POWIATOWY
INSPEKTOR SANITARNY
w WYSZKOWIE

Zgodniono na podstawie ustawy z dnia 14.03.1985r.
o Państwowej Inspekcji Sanitarnej (Dz. U. nr 90
poz. 575 z 1998r. z późn. zm.) pod warunkiem
względnienia uwag zamieszczonych w opinii sanitarn.
PPIS-ZNS - *Fil 10-11 / 2010*
dn. 3.03.10 dot. przebiegu prac -
Wolna działka; prof. Pluta
elbirtz prosta wolna

PAŃSTWOWY POWIATOWY
INSPEKTOR SANITARNY
w Wyszowie

Tomasz Liwarski

Tytuł Projektu	Remont i wyposażenie obiektu przedszkolnego przy Zespole Szkół w Woli Mystkowskiej	Skala	Data
Adres Budowy	Wola Mystkowska, Gm. somianka dz. nr 253/1	1:50	02.2010
Inwestor	Gmina Somianka	Numer Uprawnień	Podpisy
Opracował	Krzysztof Falba	215/81	<i>KF</i>
Tytuł Rysunku	RZUT POMIESZCZEŃ	Numer Rysunku	8