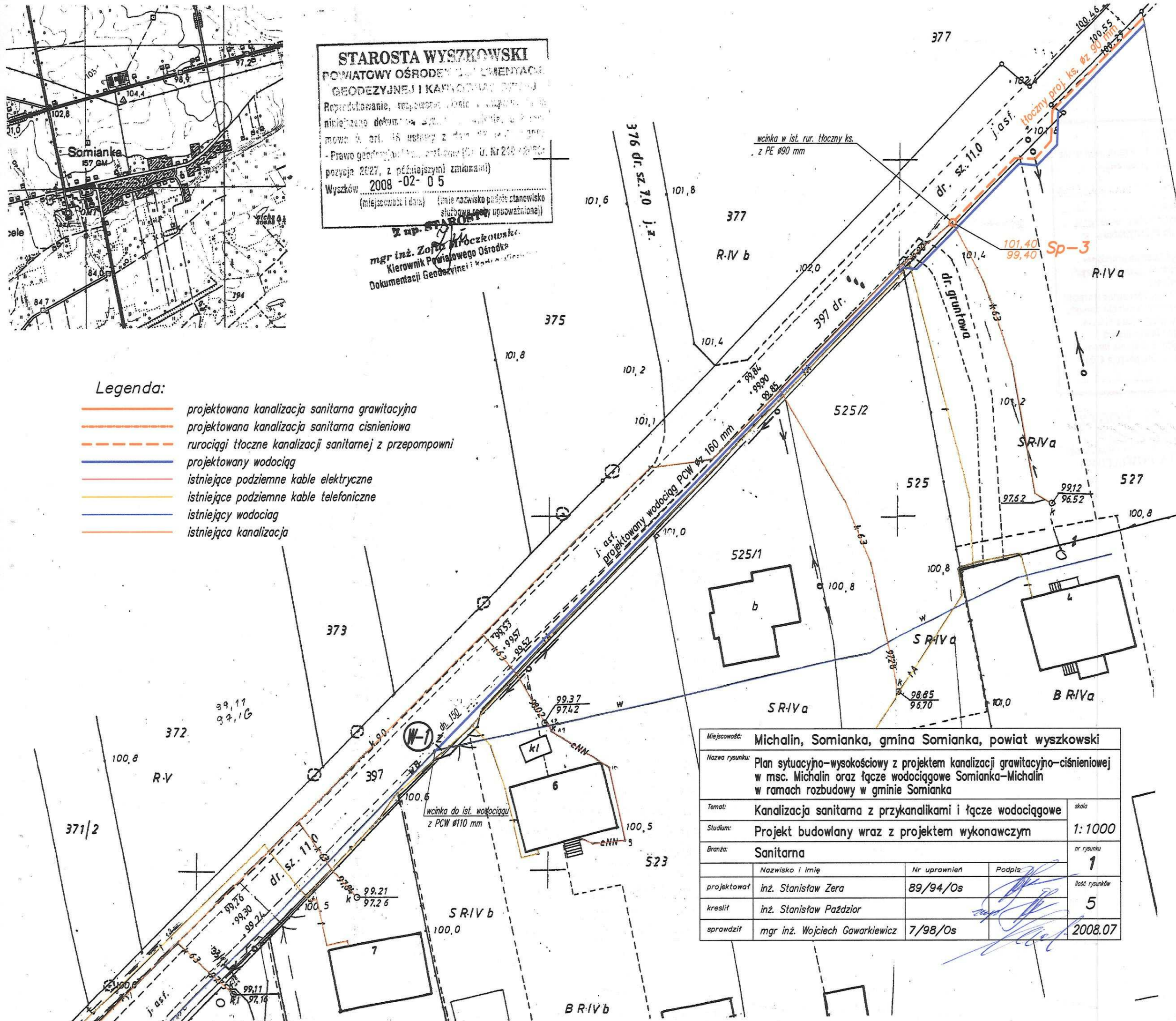




STAROSTA WYSZKOWSKI
POWIATOWY OŚRODEK DOKUMENTACJI GEODEZYJNEJ I KARTOGRAFICZNEJ
 Reprodukowanie, modyfikacja i aktualizacja niniejszego dokumentu zgodnie z art. 16 ustawy z dnia 15 lutego 2008 r. - Prawo geodezyjne i kartograficzne (Dz. U. Nr 248 z 2008 r. z późn. zmianami)
 Wyszaków 2008 -02- 0 5
 (miejscowość i data) (imię, nazwisko, podpis stanowisko służbowe osoby upoważnionej)

Z up. STAROSTY
 mgr inż. Zofia Mroczkowska
 Kierownik Powiatowego Ośrodka Dokumentacji Geodezyjnej i Kartograficznej

- Legenda:**
- projektowana kanalizacja sanitarna grawitacyjna
 - projektowana kanalizacja sanitarna ciśnieniowa
 - - - rurociągi tłoczne kanalizacji sanitarnej z przepompowni
 - projektowany wodociąg
 - istniejące podziemne kable elektryczne
 - istniejące podziemne kable telefoniczne
 - istniejący wodociąg
 - istniejąca kanalizacja



STAROSTA WYSZKOWSKI
POWIATOWY OŚRODEK DOKUMENTACJI GEODEZYJNEJ I KARTOGRAFICZNEJ
 W obszarze oznaczonym linią... potwierdzona w terenie aktualność treści mapy zasadniczej. Dokumentacja geodezyjna z aktualnością mapy przyjęto w dniu 2008 -02- 0 5 i zawiadomiono pod nr 2718-295/59/2008. NIEJSZA MAPA MOJE BUDOWE DO CZĘŚCI... Projektowane obiekty budowlane... budowę podlegają wytyczeniu i inwentaryzacji... przez jednostki uprawnione do wykonywania prac geodezyjnych.
 Wyszaków 2008 -02- 0 5
 (miejscowość i data) (imię, nazwisko, podpis stanowisko służbowe osoby upoważnionej)

Z up. STAROSTY
 mgr inż. Zofia Mroczkowska
 Kierownik Powiatowego Ośrodka Dokumentacji Geodezyjnej i Kartograficznej
 inż. Stanisław Zera
 ul. Sienkiewicza 22/6, tel./fax (029) 764-25-49
 07-410 OSTRÓŁKA
 Regon 550327117, NIP 758-101-23

woj. mazowieckie
 powiat: wyszkowski
 gm. Somianka
obręb: SOMIANKA
dz. 397

skala 1:500
 sekcja 2718-1141, 1142

Mapa do celów projektowych
 Gleba pochodzenia mineralnego
 W granicach zakreślonych kolorem żółtym

Wykonał: geodeta uprawniony
Artur Borowy
 GEODETA UPRAWNIONY
 zaśw. GGK nr 16165
 mgr inż. Artur Borowy
 07-410 OSTRÓW MAZ. ul. Książęca 33
 tel. 502502730

Miejscowość:	Michalin, Somianka, gmina Somianka, powiat wyszkowski		
Nazwa rysunku:	Plan sytuacyjno-wysokościowy z projektem kanalizacji grawitacyjno-ciśnieniowej w msc. Michalin oraz łącze wodociągowe Somianka-Michalin w ramach rozbudowy w gminie Somianka		
Temat:	Kanalizacja sanitarna z przykanalikami i łącze wodociągowe	skala	1:1000
Studium:	Projekt budowlany wraz z projektem wykonawczym		
Branża:	Sanitarna	nr rysunku	1
	Nazwisko i imię	Nr uprawnień	Podpis
projektował	inż. Stanisław Zera	89/94/Os	
kreslił	inż. Stanisław Paździor		
sprawił	mgr inż. Wojciech Gawarkiewicz	7/98/Os	
			ilość rysunków
			5
			2008.07