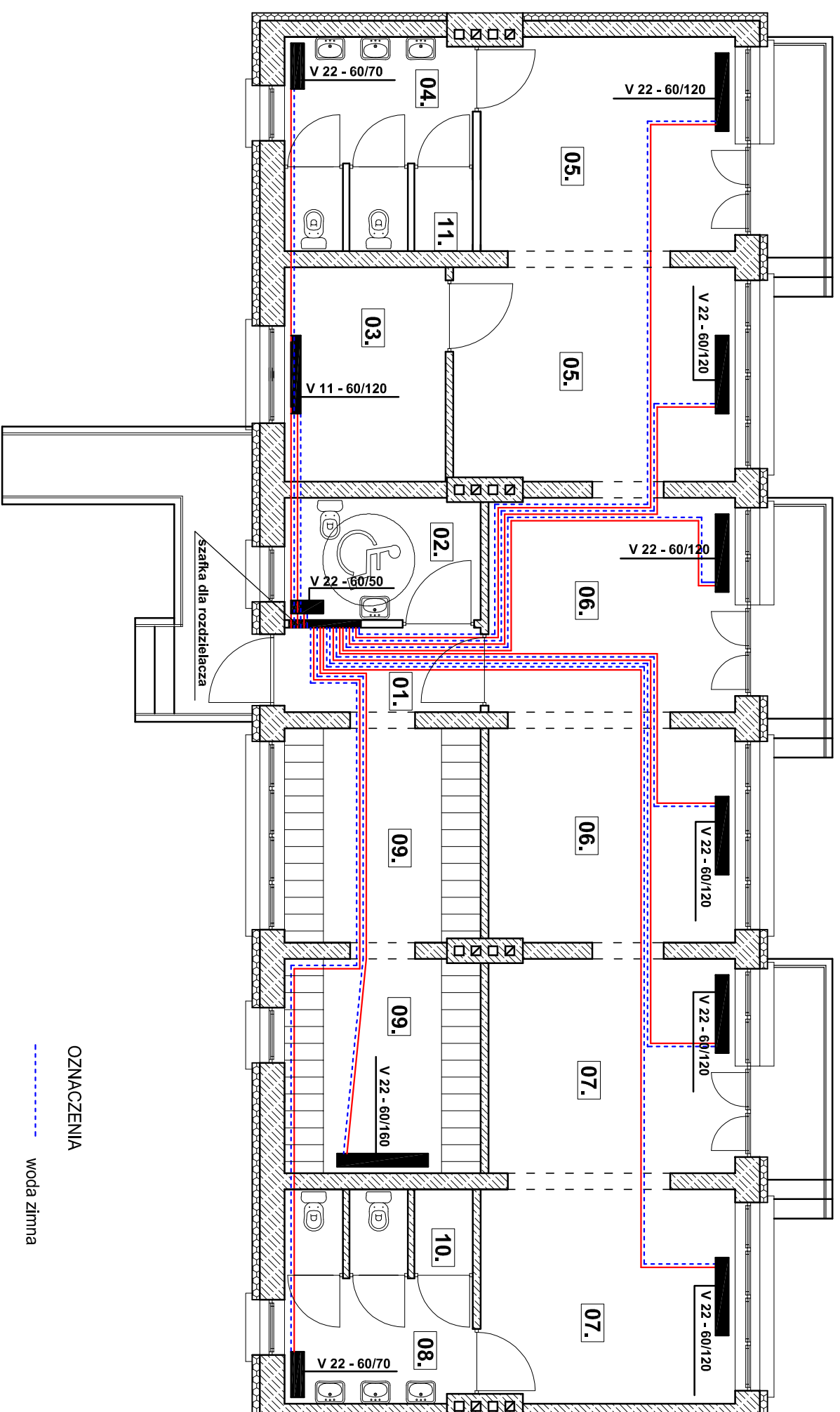


# INSTALACJA C.O.



## OZNACZENIA

----- woda zimna

----- woda ciepła

<b>01.</b>	WIATROLAP	PCV	3,93 m <sup>2</sup>
<b>02.</b>	WC DLA NIEPEŁNOSPRAWNYCH	terakola	5,68 m <sup>2</sup>
<b>03.</b>	POKÓJ BIUROWY	PCV	8,19 m <sup>2</sup>
<b>04.</b>	WC	terakola	8,20 m <sup>2</sup>
<b>05.</b>	SALA DO NAUKI	wyk. dywanowa	27,88 m <sup>2</sup>
<b>06.</b>	SALA ZABAW	wyk. dywanowa	25,71 m <sup>2</sup>
<b>07.</b>	SALA DO NAUKI	wyk. dywanowa	25,71 m <sup>2</sup>
<b>08.</b>	WC	terakola	8,20 m <sup>2</sup>
<b>09.</b>	SZATNIA	PCV	20,11 m <sup>2</sup>
<b>10.</b>	POM. GOSPODARCZE	terakola	1,15m <sup>2</sup>
<b>11.</b>	POM. GOSPODARCZE	terakola	1,15m <sup>2</sup>

Tytuł Projektu	Remont i wyposażenie obiektu przedszkolnego przy Zespole Szkół w Woli Mysłowskiej	Skala	1:80	Data	06.2011
Adres Budowy	Wola Mysłowska, Gm. somianka dz. nr 253/1	Numer Uprawnień		Podpisy	
Inwestor	Gmina Somianka				
Opracował	Jerzy Bazyski	25/Mo/72			
Tytuł Rysunku	INSTALACJA C.O.	Numer Rysunku			