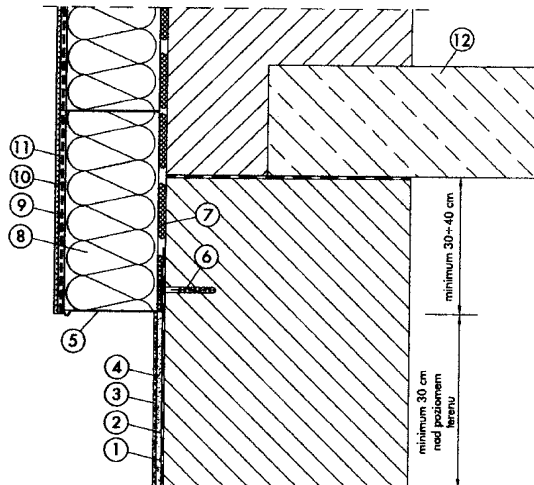


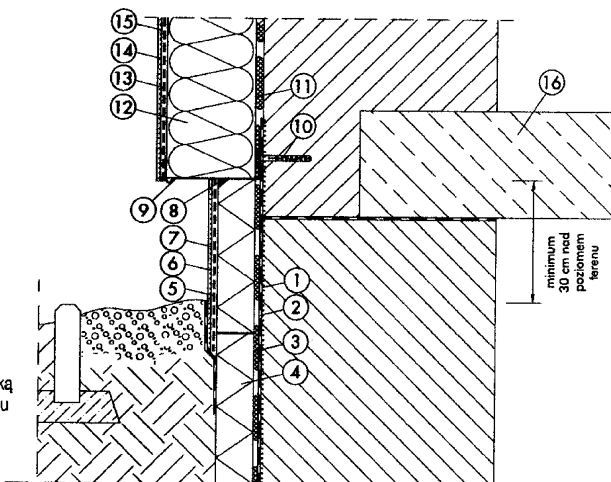
Dolna krawędź systemów dociepleń

- ① mineralna izolacja pionowa
- ② tynk cementowo-wapienny
- ③ tynk mozaikowy
- ④ farba gruntująca
- ⑤ profil cokołowy
- ⑥ dybel mocujący profil cokołowy
- ⑦ zaprawa klejąca
- ⑧ izolacja termiczna
- ⑨ zaprawa podwójnie zbrojona siatką do wysokości min. 2 m nad poziom terenu
- ⑩ farba gruntująca
- ⑪ wyprawa elewacyjna
- ⑫ strop nad piwnicami



Docieplenie cokołu budynku

- ① grunt pod pionową bitumiczną izolacją
- ② bitumiczna izolacja pionowa
- ④ styropian ekstrudowany
- ⑤ warstwa podwójnie zbrojona siatką
- ⑥ farba gruntująca
- ⑦ tynk mozaikowy
- ⑧ akryl
- ⑨ profil cokołowy
- ⑩ dybel mocujący profil cokołowy
- ⑪ zaprawa klejąca
- ⑫ izolacja termiczna
- ⑬ zaprawa podwójnie zbrojona siatką do wysokości min. 2 m nad poziom terenu
- ⑭ farba gruntująca
- ⑮ wyprawa elewacyjna
- ⑯ strop nad piwnicami



Tytuł Projektu	Remont i wyposażenie obiektu przedszkolnego przy Zespole Szkół w Woli Mystkowskiej		Data
			06.2011
Adres Budowy	Wola Mystkowska, Gm. somianka dz. nr 253/1	Numer Uprawnień	Podpisy
Inwestor	Gmina Somianka		
Opracował	Jerzy Bazylski	25/Wa/72	
Tytuł Rysunku	DOCIEPLENIE DOLNEJ KRAWĘDZI BUDYNKU I COKOŁU	Numer Rysunku	