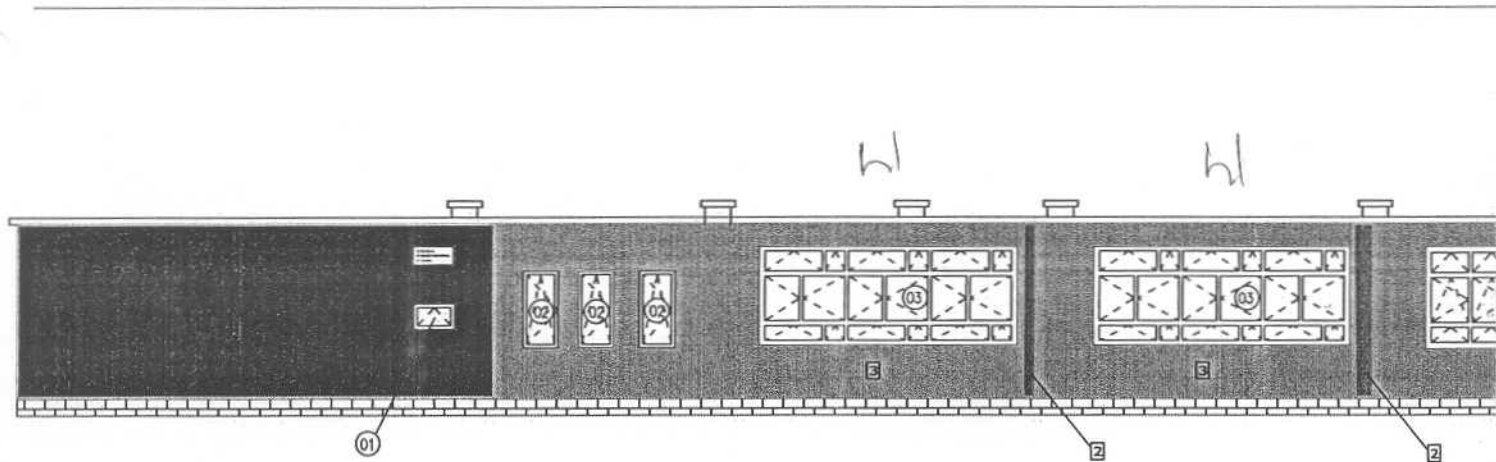
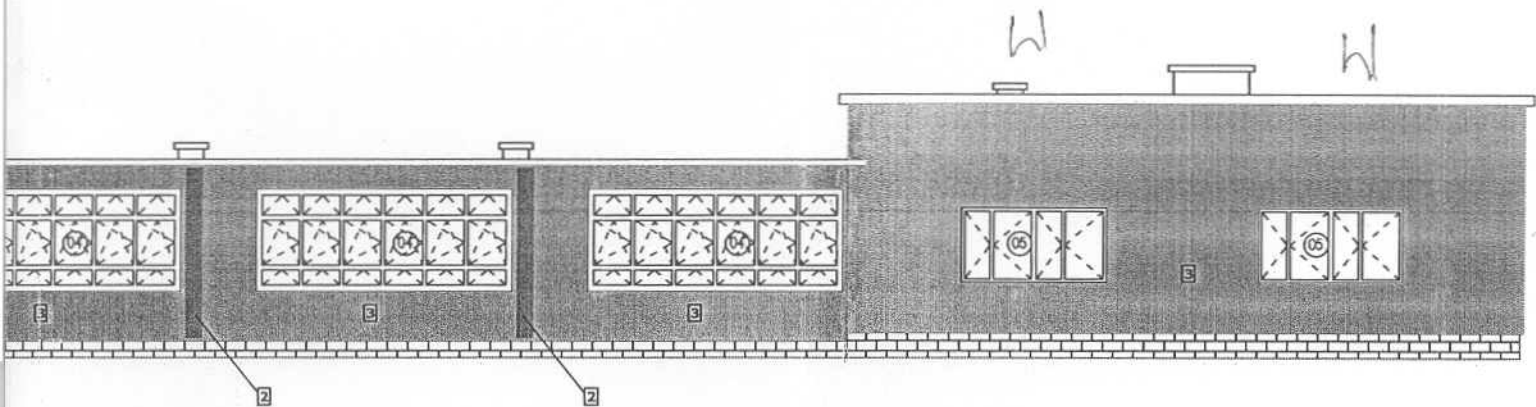


hl - do sygnalizacji



Elewacja Południowa

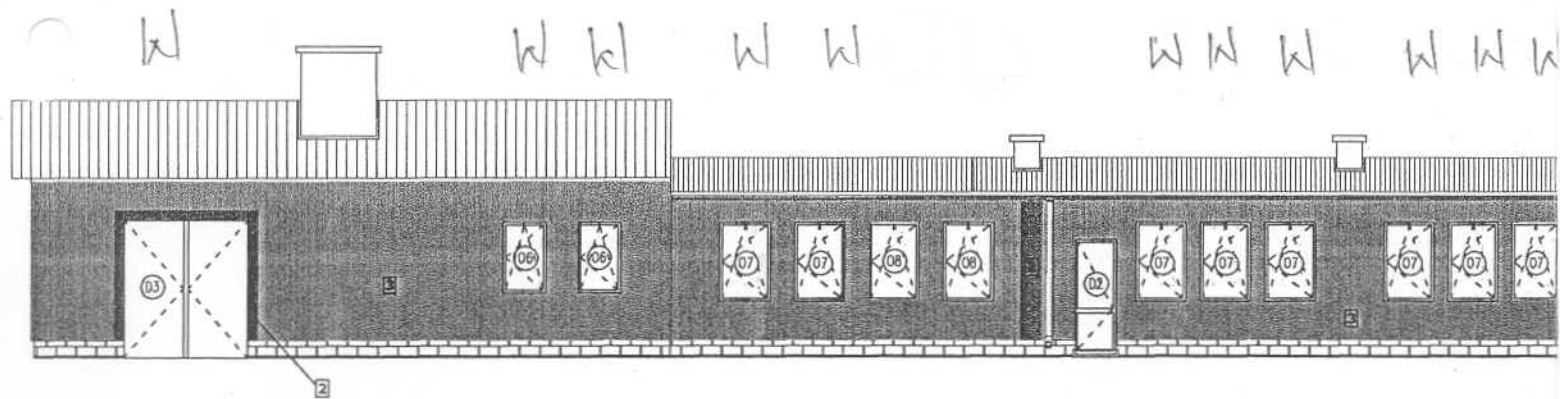
1
2
3
4



- Cokolok, okładzina z płytek klinkirowych kolor brązowy (Ral 33240 9 C3)
- Elewacja tynk mineralny CERESIT CT 35, kolor ciemna zieleń (Ral 36300 22 C3)
- Elewacja tynk mineralny CERESIT CT 35, kolor ciemna żółć (Ral 31200 59 C3)
- Dach. Blacha trapezowa ocynkowana (w kolorze stali lub malowana proszkowo w kolorze zielonym RAL 36300 22 C3)

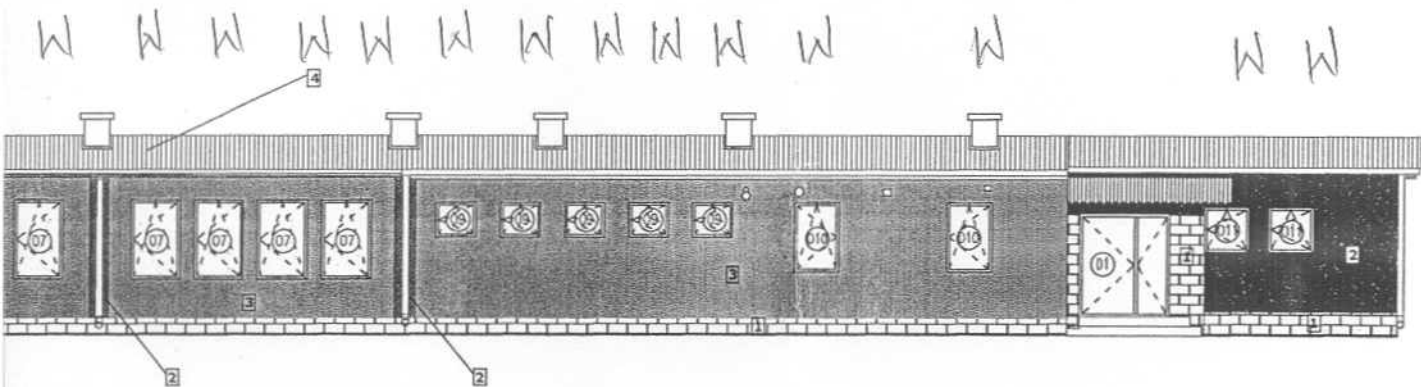
Inwestycja: Publiczna Szkoła Podstawowa w Ulaniku Gmina Somianka, powiat Wyszków		
Inwestor: Gmina Somianka 07 - 203 Somianka		Faza Projektu: Projekt projektowy
Nazwa rysunku: Elewacja Południowa		Nr rysunku: 1
Wykonał: mgr inż. Mariusz Brzugo opr. nr MAZ-0059/O/06/05		Data: 21.05.2007
Sprzedaż:		

W- do Lymnicy



Elewacja Północna

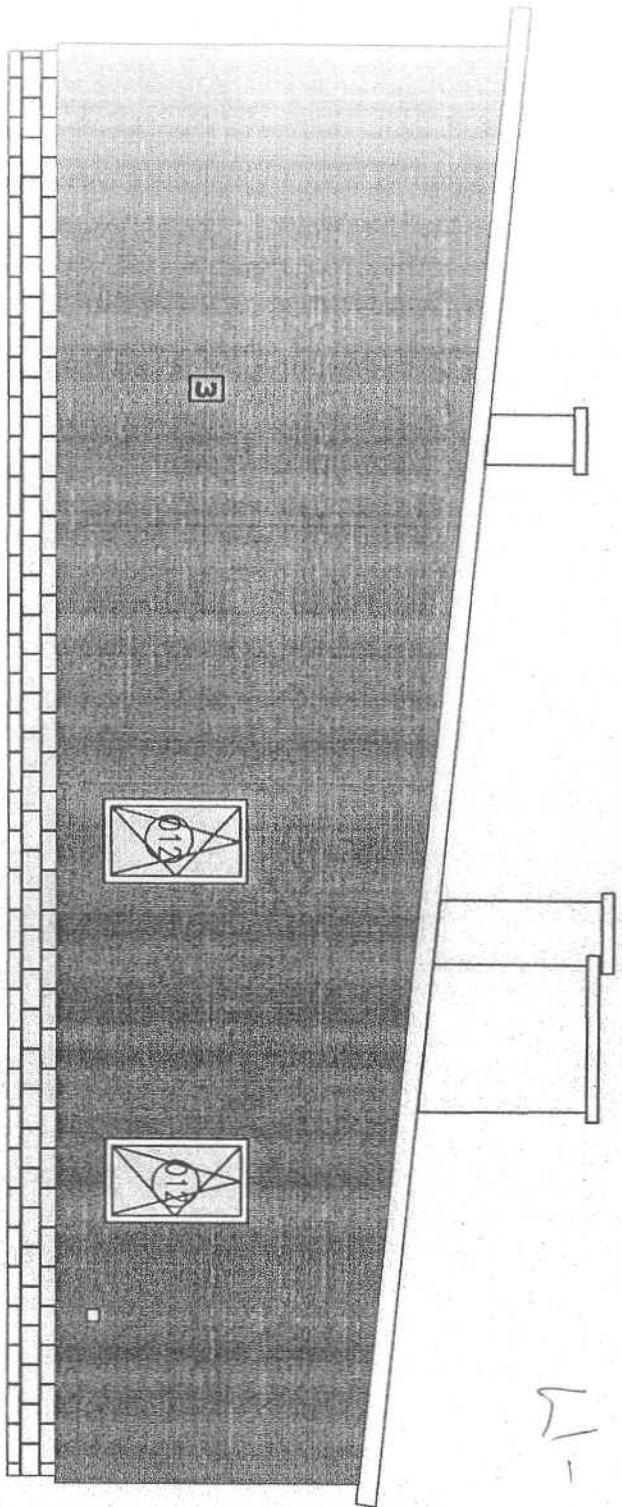
- 1 - Cokolwiek
- 2 - Elewacja
- 3 - Elewacja
- 4 - Dach. i
w kółko



okładzina z płytek klinkirowych kolor brązowy (Ral 33240 9 C3)
 ja tynk mineralny CERESIT CT 35, kolor ciemna zieleń (Ral 36300 22 C3)
 ja tynk mineralny CERESIT CT 35, kolor ciemna żółć (Ral 31200 59 C3)
 ilacha trapezowa ocynkowana (w kolorze stali lub malowana proszkowo
 rze zielonym RAL 36300 22 C3)

Inwestycja: Publiczna Szkoła Podstawowa w Ulesku Gmina Goniąka, powiat Wyszków		
Inwestor: Gmina Goniąka 07 - 203 Goniąka	Faza Projektu: Projekt przełogowy	
Nazwa rysunku: Elewacja Północna	Nr rysunku: 2	Data: 21.05.2007
Wykonał: mgr inż. Mariusz Buzgo upr. nr MAZ/0059/070K/05	Sprowadził:	

Elewacja Wschodnia



M - do ugiętości

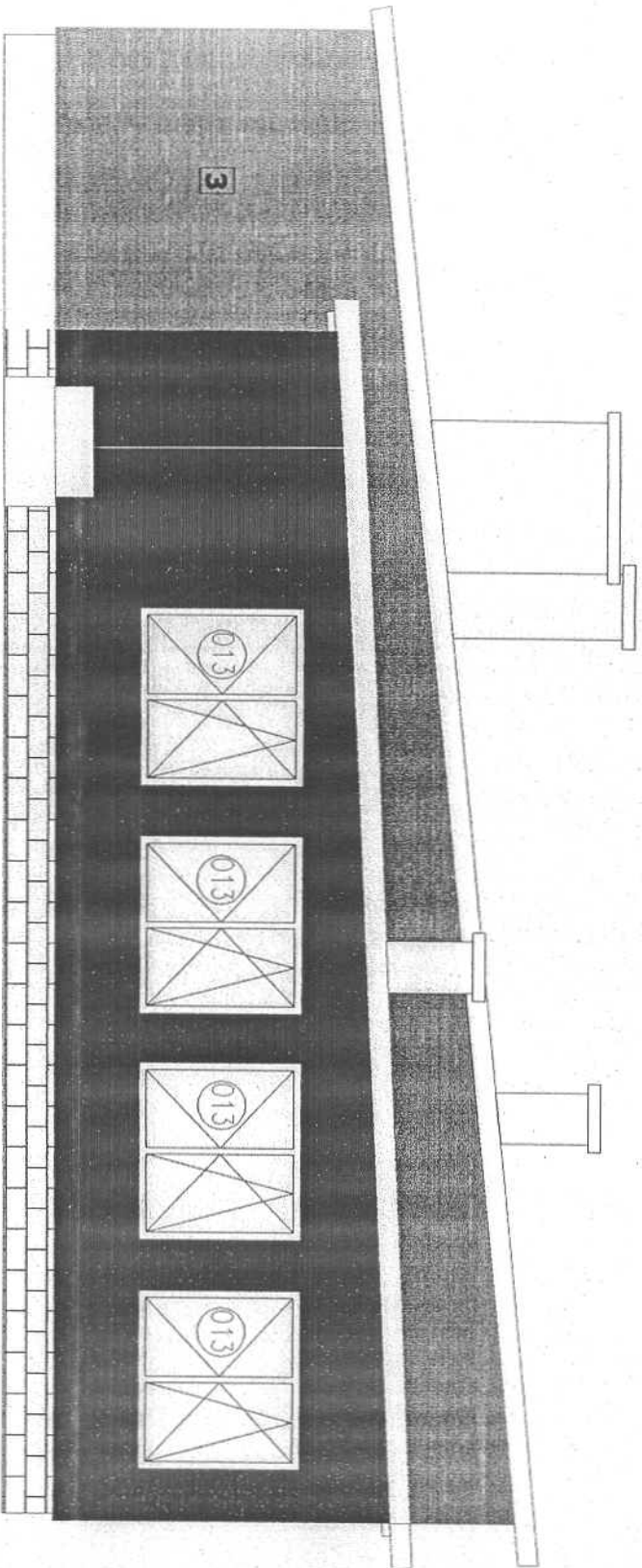
M

M

Opis kolorystyki na rys. nr 1 i 2

Inwestycja: Publiczna Szkoła Podstawowa w Ulasku Gmina Somianka, powiat Wyszków		Faza Projektu: Projekt przetargowy	
Inwestor: Gmina Somianka 07 - 203 Somianka		Nr rysunku: 3	
Nazwa rysunku: Elewacja Wschodnia		Data: 21.05.2007	
Wykonat: mgr inż. Mariusz Bruzgo upr. nr MAZ/0059/OWOK/05		Sprawdził:	

Elewacja Zachodnia



olorystyki na rys. nr. 1 i 2

Inwestycja: Publiczna Szkoła Podstawowa w Ulasku Gmina Somianka, powiat Wyszaków		
Inwestor: Gmina Somianka 07 - 203 Somianka		
Nazwa rysunku: Elewacja Zachodnia		Nr rysunku: 4
Wykonali: mgr inż. Mariusz Bruzgo upr. nr MAZ/0059/OWOK/05		Data: 21.05.2007
		Faza Projektu: Projekt przetargowy
		Sprawdził: