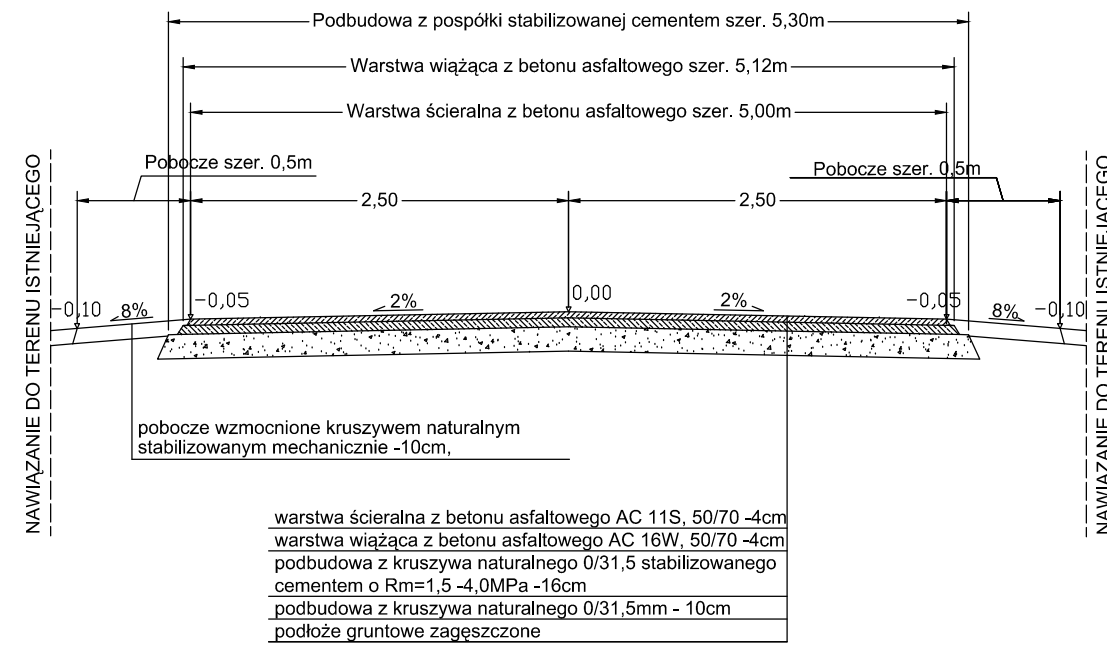
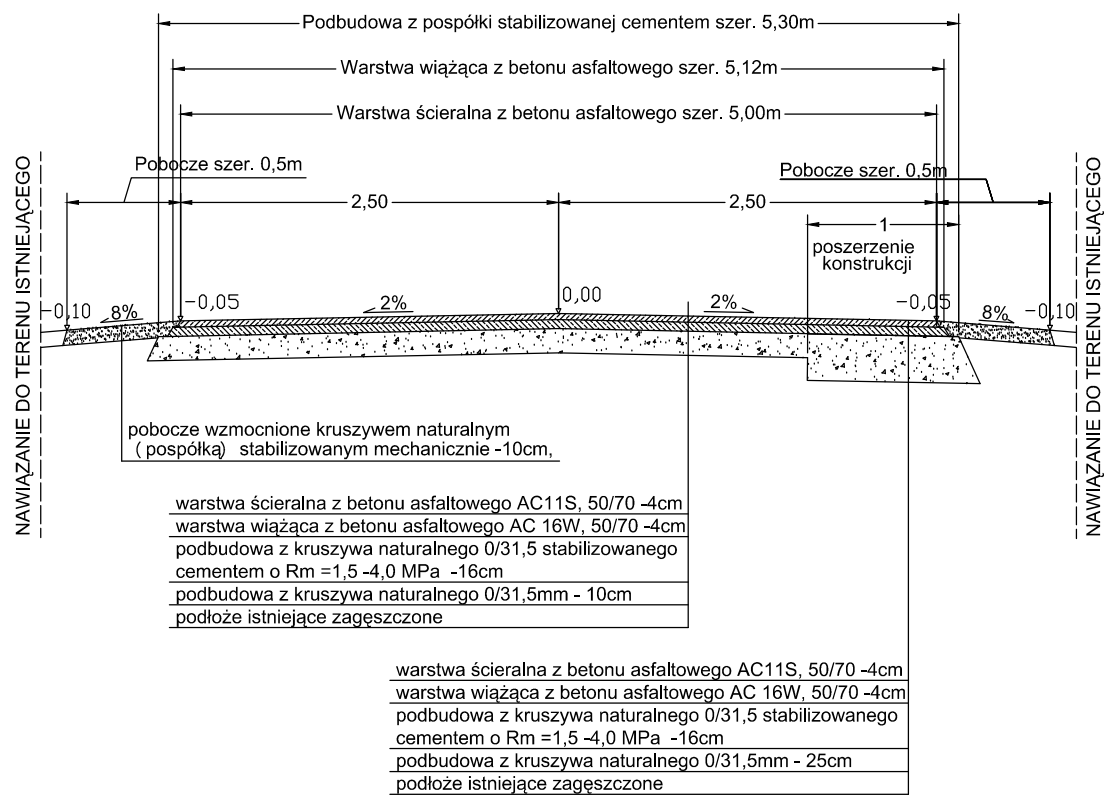


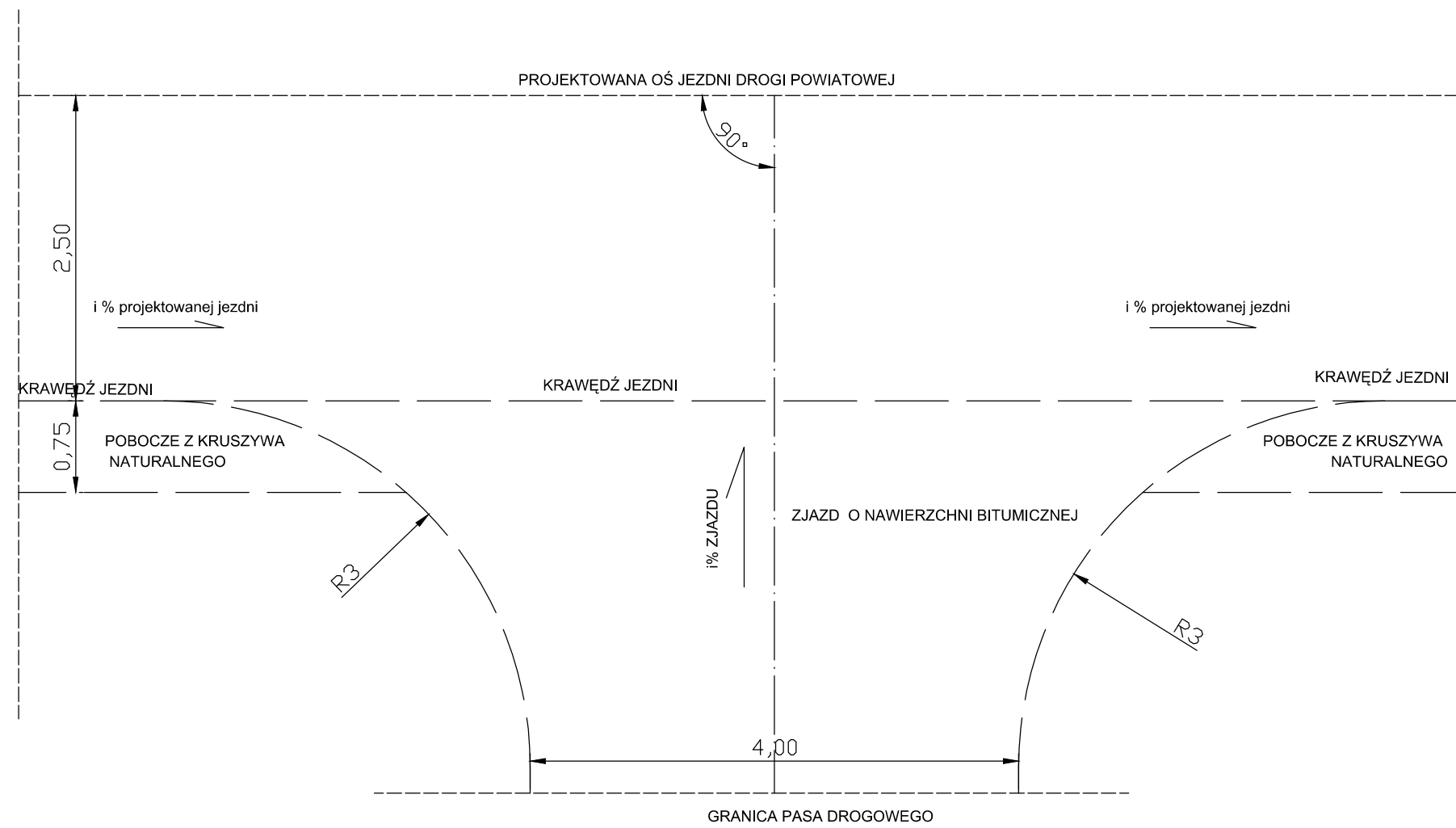
PRZEKROJE NORMALNE  
PRZEKRÓJ DLA SPADKU DASZKOWEGO



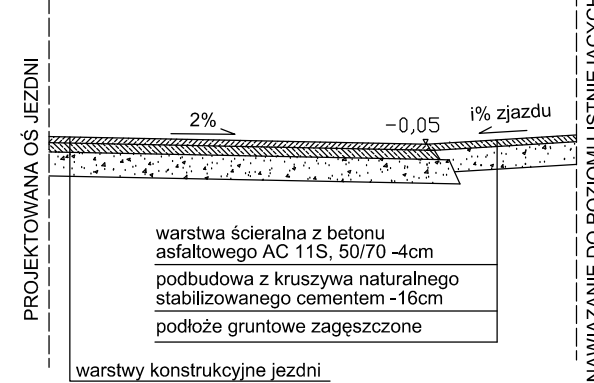
PRZEKROJE NORMALNE  
PRZEKRÓJ DLA SPADKU DASZKOWEGO  
Z POSZERZENIEM KONSTRUKCJI DROGI ŻWIROWEJ



RZUT POZIOMY ZJAZDU INDYWIDUALNEGO



PRZEKRÓJ PIONOWY ZJAZDU INDYWIDUALNEGO  
POŁĄCZENIE ZJAZDU INDYWIDUALNEGO  
Z PROJEKTOWANĄ DROGĄ



Jedn. proj:	ROSBUJ Robert Rosiński 07-202 Wyszków, ul. Generała Kazimierza Pułaskiego 18C	Data opracowania:	19.09.2012r.
Temat:	Przebudowa drogi gminnej nr 440414W w miejscowościach Stare Kozłowo -Nowe Kozłowo od drogi powiatowej nr 4413W	Faza:	PB
Tytuł rys.:	Przekroje normalne	Branża:	drogowa
Investor:	Powiat Wyszkowski Aleja Róż 2; 07-200 Wyszków	Skala:	1:50
Projektował:	mgr inż. Robert Rosiński upr nr MAZ/0140/POOD/12	Nr rys.:	3.1
Autor Projektanta:	tech. Maciej Mikołajewski	Podpis:	