

LEGENDA



-jezdnia o nawierzchni z kostki brukowej



-jezdnia o nawierzchni bitumicznej



-pobocza z pospółki



-zjazdy gospodarcze



-nawierzchnia z płyt betonowych 40x60



-krawędź jezdni



-oś jezdni

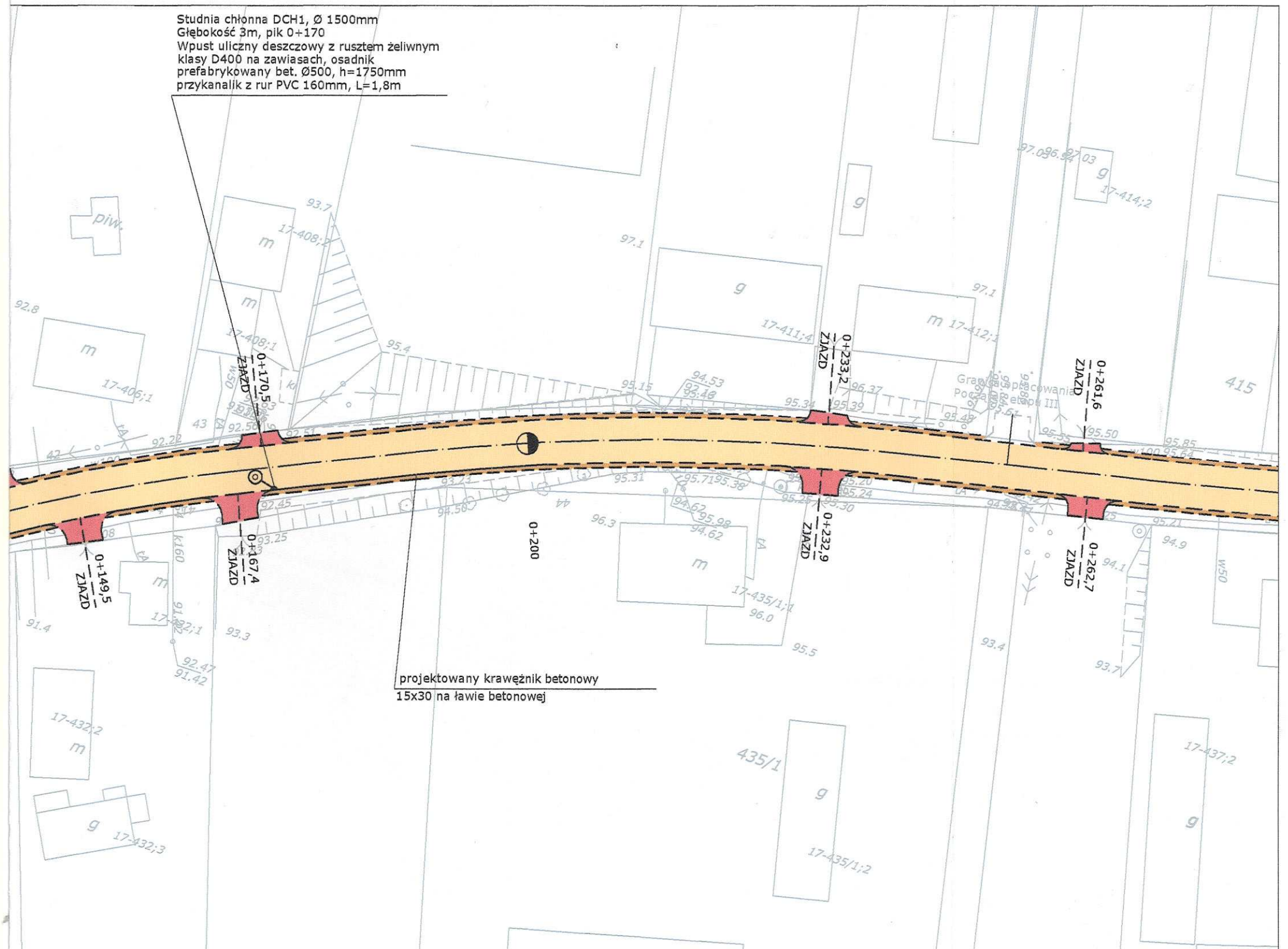


-przepusty pod jezdnią



-studnia chłonna Ø1500, z przykanalikiem

Studnia chłonna DCH1, Ø 1500mm  
 Głębokość 3m, pik 0+170  
 Wpust uliczny deszczowy z rusztem żeliwnym  
 klasy D400 na zawiasach, osadnik  
 prefabrykowany bet. Ø500, h=1750mm  
 przykanalik z rur PVC 160mm, L=1,8m



projekowany krawężnik betonowy  
 15x30 na ławie betonowej

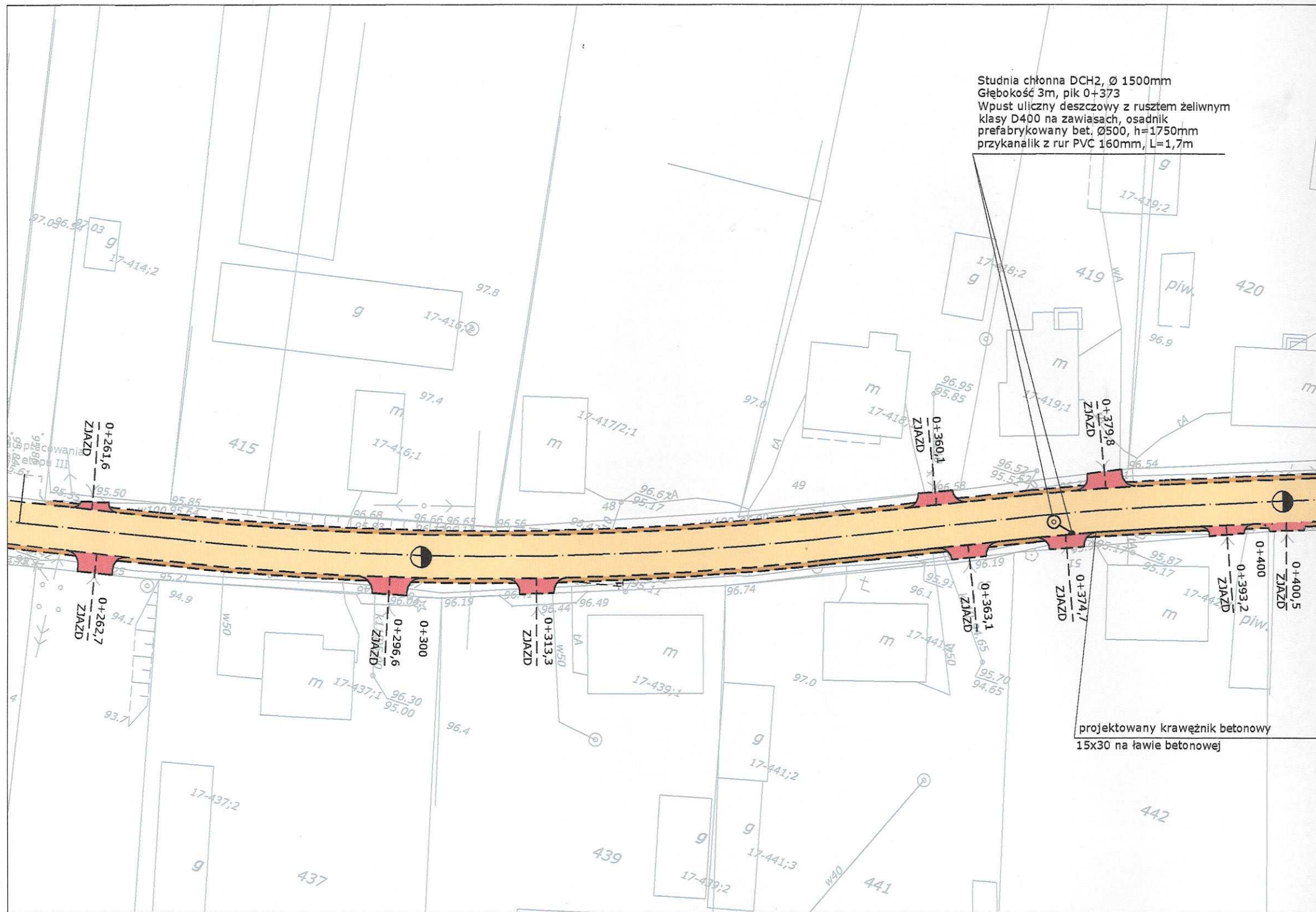
Projekt budowlano-wykonawczy

Nr rys	Skala
2.1	1:500

Obiekt: Przebudowa drogi gminnej w msc. Somiańka Parcele na odcinku od drogi 4414W relacji Wyszaków -Somiańka -Popowo Kościelne do drogi powiatowej 4414W

Nazwa: Zagospodarowanie terenu

Projektował	Marcin Szerszenowicz	MAZ/0117/PWOD/09	<i>[Signature]</i>
Opracował	Robert Rosiński	MAZ/0206/OWOD/04	<i>[Signature]</i>
data opracowania:	styczeń 2010		



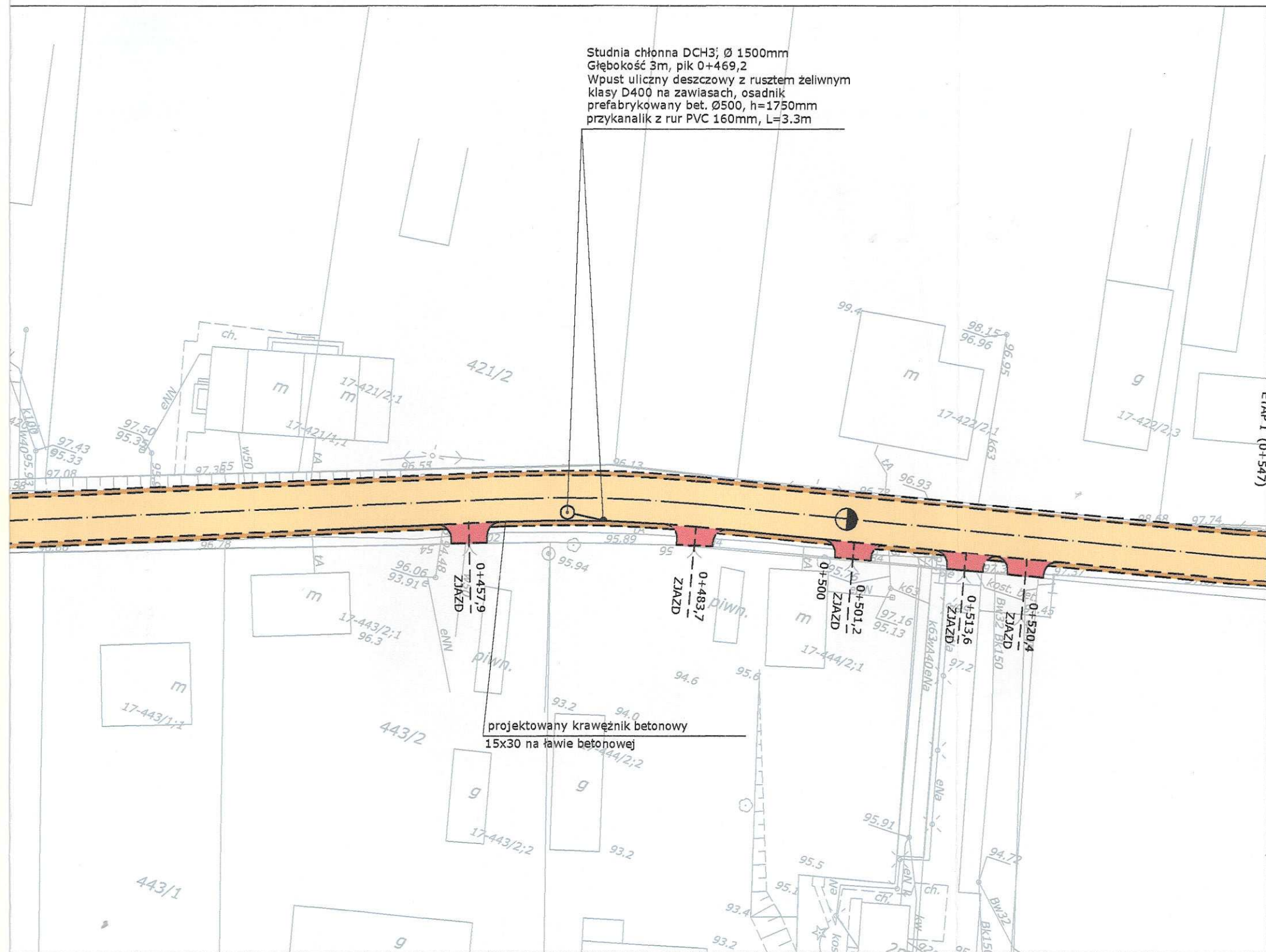
Studnia chłonna DCH2, Ø 1500mm  
 Głębokość 3m, pik 0+373  
 Wpust uliczny deszczowy z rusztem żeliwnym  
 klasy D400 na zawiasach, osadnik  
 prefabrykowany bet. Ø500, h=1750mm  
 przykanalik z rur PVC 160mm, L=1,7m

projektowany krawężnik betonowy  
 15x30 na ławie betonowej

LEGENDA

- |  |  |   |  |
|--|--|---|--|
|  | -jezdnia o nawierzchni z kostki brukowej |   | -krawędź jezdni                          |
|  | -jezdnia o nawierzchni bitumicznej       |   | -oś jezdni                               |
|  | -pobocza z pospółki                      |   | -przepusty pod jezdnią                   |
|  | -zjazdy gospodarcze                      | g | -studnia chłonna Ø1500, z przykanalikiem |
|  | -nawierzchnia z płyt betonowych 40x60    |   |  |

Studnia chłonna DCH3; Ø 1500mm  
 Głębokość 3m, pik 0+469,2  
 Wpust uliczny deszczowy z rusztem żeliwnym  
 klasy D400 na zawiasach, osadnik  
 prefabrykowany bet. Ø500, h=1750mm  
 przykanalik z rur PVC 160mm, L=3.3m



Projekt budowlano-wykonawczy

Nr rys	Skala
2.2	1:500

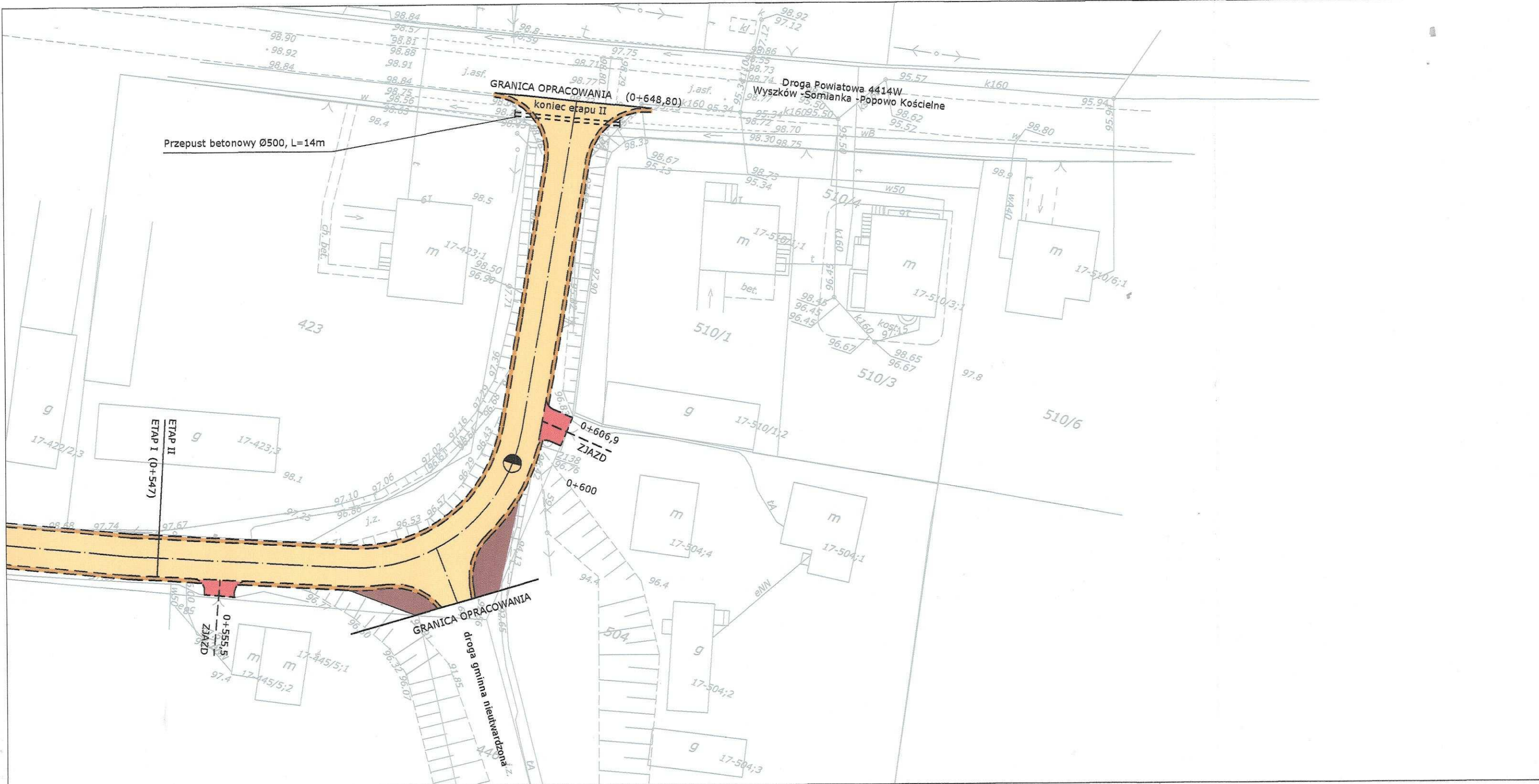
Obiekt: Przebudowa drogi gminnej w msc. Somianka Parcele na odcinku od drogi 4414W relacji Wyszaków -Somianka -Popowo Kościelne do drogi powiatowej 4414W

Nazwa: Zagospodarowanie terenu



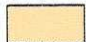
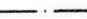





Projektował	Marcin Szerszenowicz	MAZ/0117/PWOD/09
-------------	----------------------	------------------

Opracował	Robert Rosiński	MAZ/0206/OWOD/04
-----------	-----------------	------------------

data opracowania:	styczeń 2010
-------------------	--------------



LEGENDA

- |   |  |   |  |
|---|--|---|--|
|  | -jezdnia o nawierzchni z kostki brukowej |  | -krawędź jezdni                          |
|  | -jezdnia o nawierzchni bitumicznej       |  | -oś jezdni                               |
|  | -pobocza z pospółki                      |  | -przepusty pod jezdnią                   |
|  | -zjazdy gospodarcze                      |  | -studnia chłonna Ø1500, z przykanalikiem |
|  | -nawierzchnia z płyt betonowych 40x60    |   |  |

Projekt budowlano-wykonawczy

	Nr rys 2.3	Skala 1:500
Objekt:	Przebudowa drogi gminnej w msc. Somianka Parcele na odcinku od drogi 4414W relacji Wyszków -Somianka -Popowo Kościelne do drogi powiatowej 4414W	
Nazwa:	Zagospodarowanie terenu	
Projektował	Marcin Szerszenowicz	MAZ/0117/PWOD/
Opracował	Robert Rosiński	MAZ/0206/OWOD
data opracowania:	styczeń 2010	