
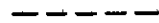



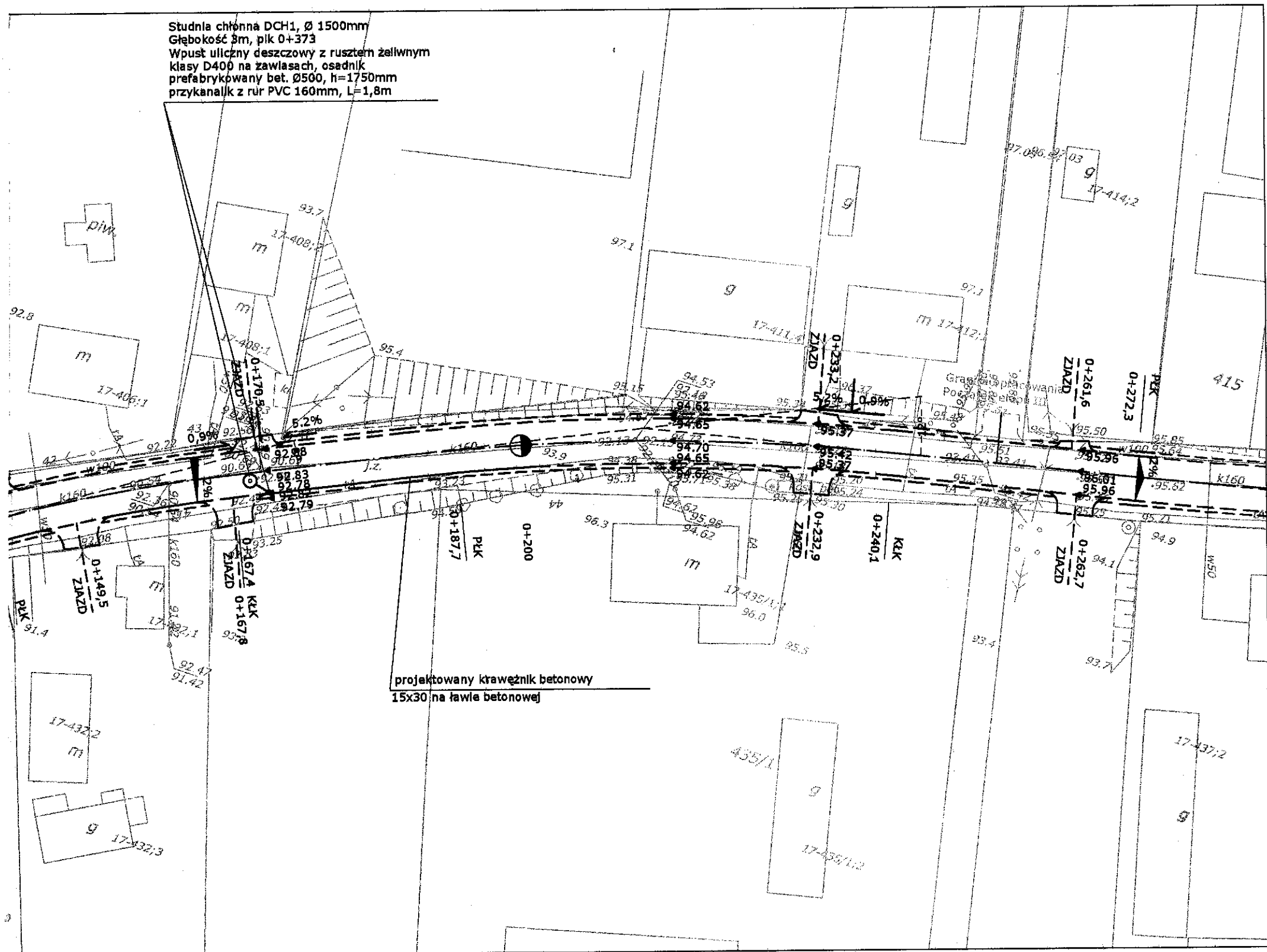
LEGENDA

-  -oś jezdni
-  -krawędź jezdni
-  -krawężnik betonowy



-przepusty pod jezdnią

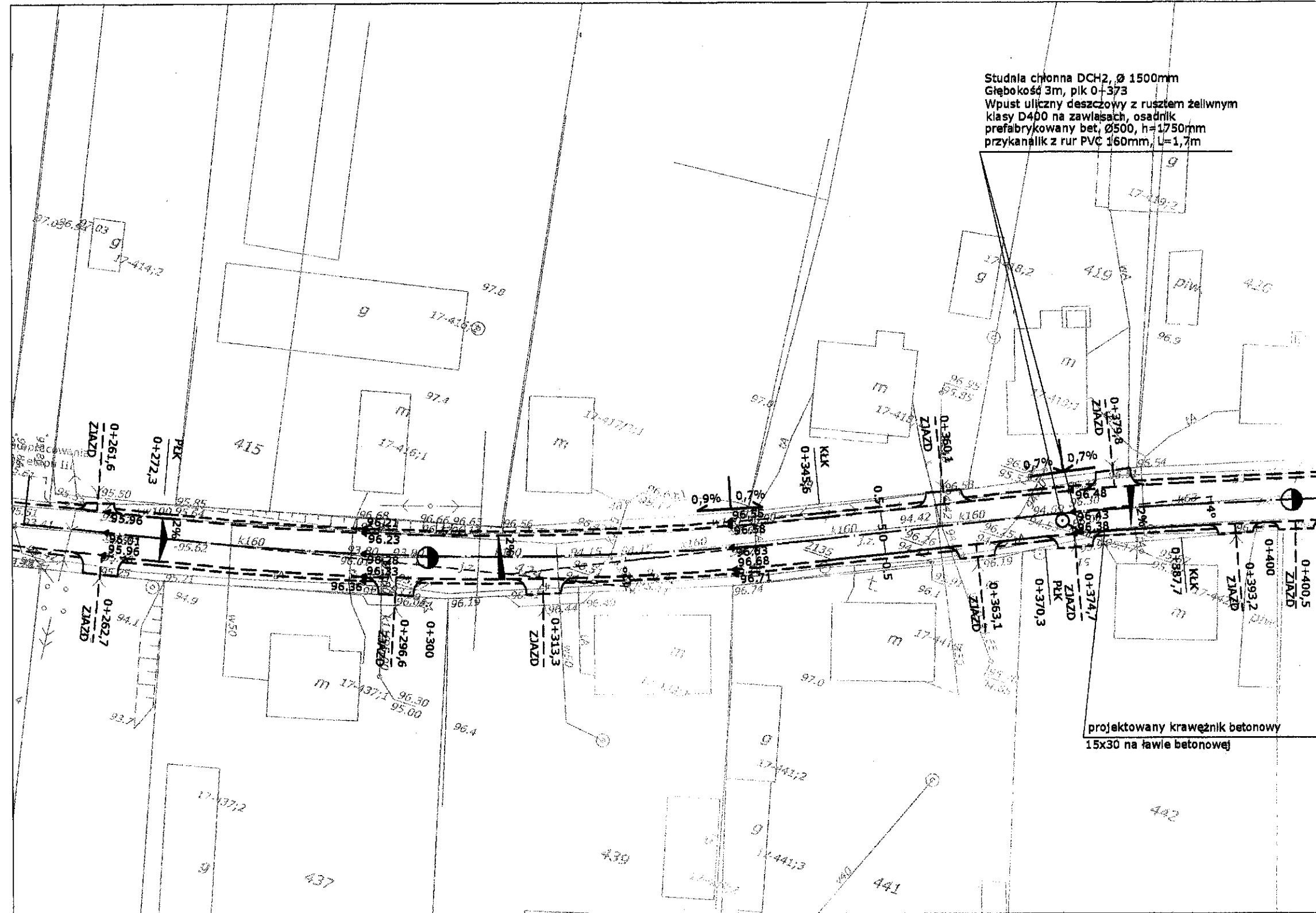
95.47



Projekt budowlano-wykonawczy

		Nr rys 6.1	Skala 1:500
Obiekt: Przebudowa drogi gminnej w msc. Somińska Parcele na odcinku od drogi 4414W relacji Wyszków -Somińska -Popowo Kościelne do drogi powiatowej 4414W			
Nazwa: Plan sytuacyjno -wysokościowy			
Projektował	Marcin Szerszenowicz	MAZ/0117/PWOD/09	
Opracował	Robert Rosiński	MAZ/0206/OWOD/04	
data opracowania:			styczeń 2010

Studnia chłonna DCH2, Ø 1500mm
 Głębokość 3m, plk 0+373
 Wpust uliczny deszczowy z rusztem żeliwnym
 klasy D400 na zawłascach, osadnik
 prefabrykowany bet, Ø500, h=1750mm
 przykanalik z rur PVC 160mm, L=1,7m



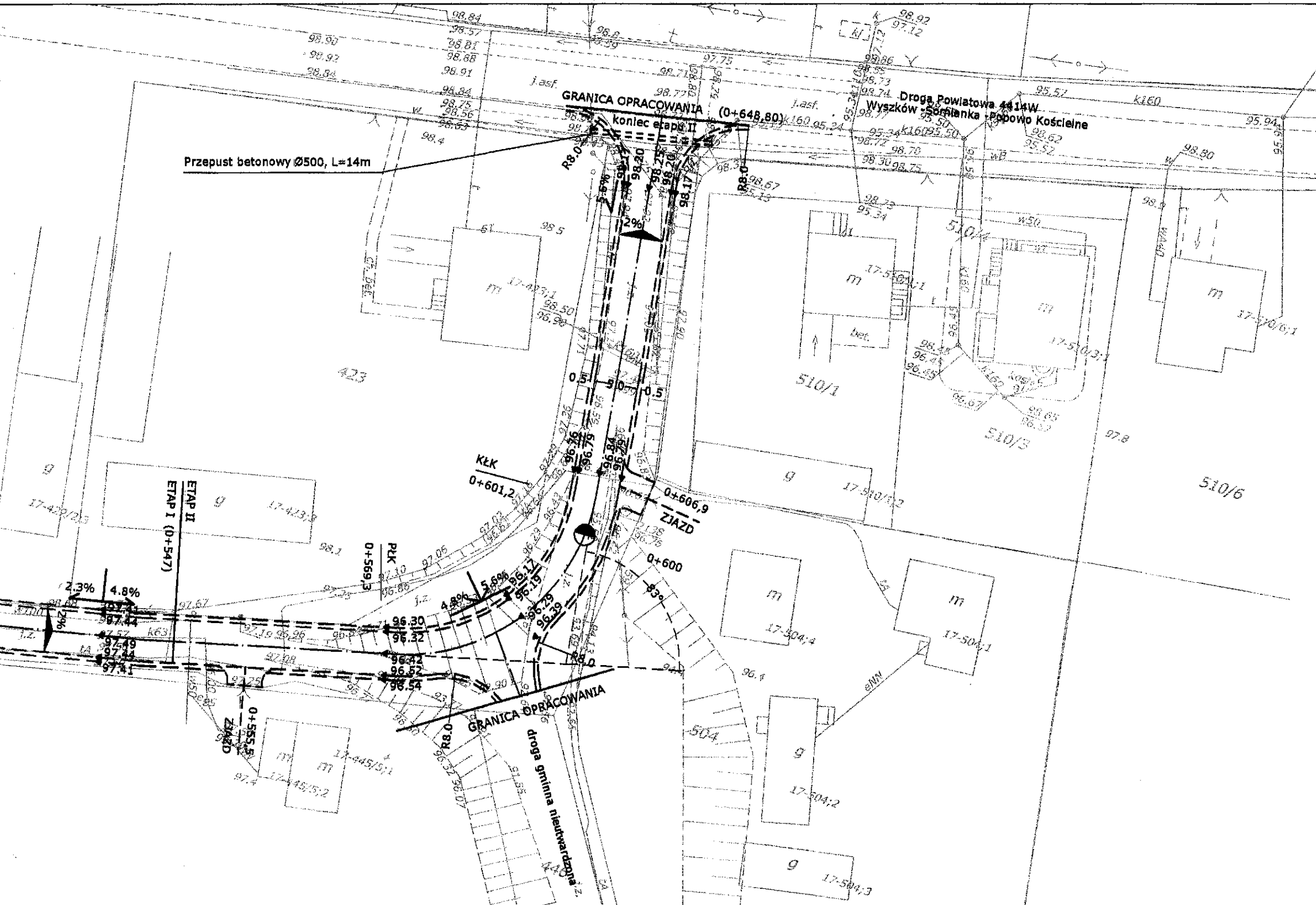
projektowany krawężnik betonowy
 15x30 na ławie betonowej

LEGENDA

- -oś jezdni
- - - - - -krawędź jezdni
- -krawężnik betonowy

== == -przepusty pod jezdnią

◀ 95.47



LEGENDA

- oś jezdni
- krawędź jezdni
- krawężnik betonowy

-przepusty pod jezdnią

◀ 95.47

Projekt budowlano-wykonawczy

Nr rys	Skala
6.3	1:500

Obiekt: Przebudowa drogi gminnej w msc. Somianka Parcele na odcinku od drogi 4414W relacji Wyszaków -Somianka -Popowo Kościelne do drogi powiatowej 4414W

Nazwa: Plan sytuacyjno -wysokościowy

Projektował	Marcin Szerszenowicz	MAZ/0117/PWOD/09
Opracował	Robert Rosiński	MAZ/0206/OWOD/04
data opracowania:	styczeń 2010	