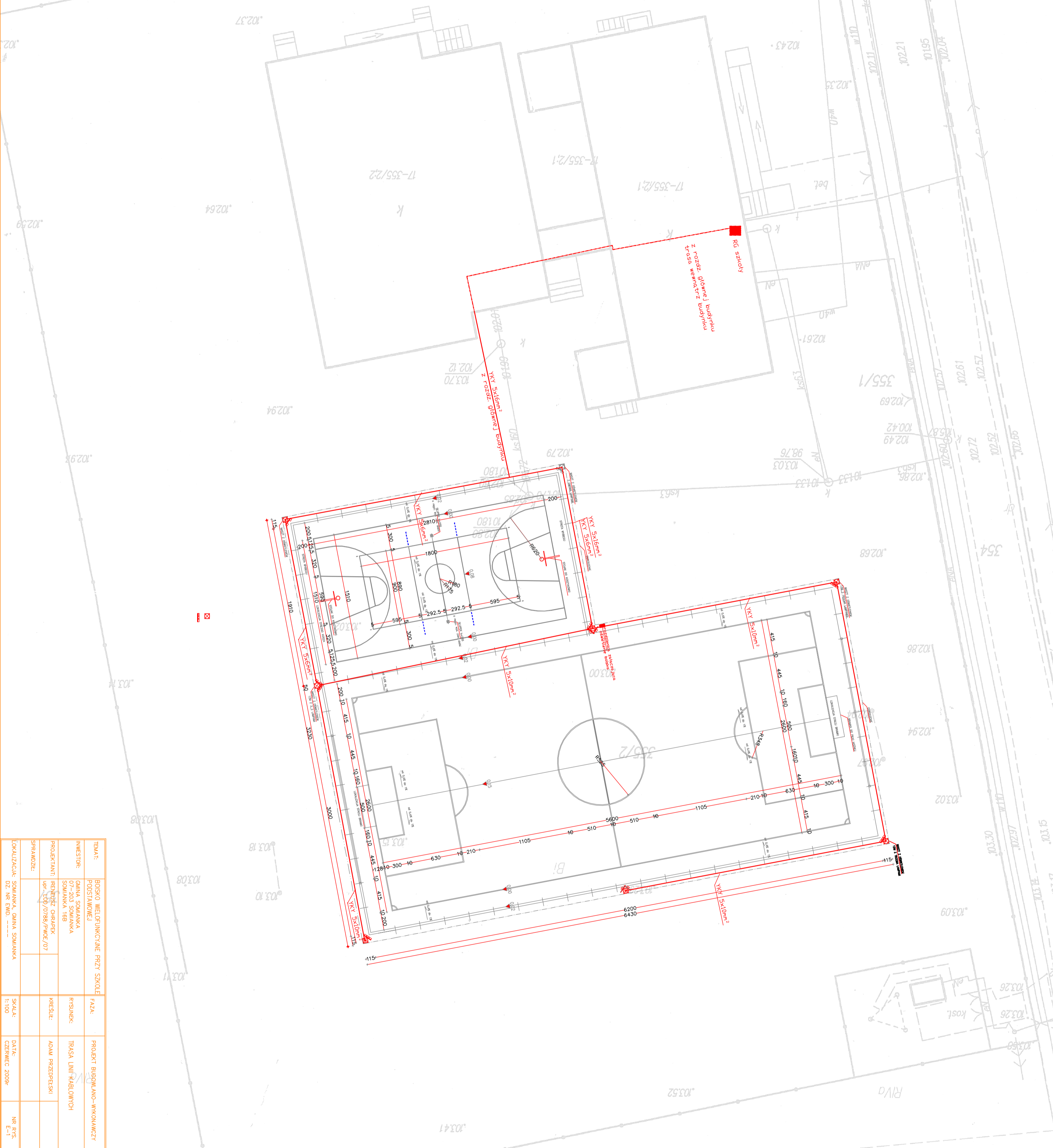


mgr inż. Zofia Witczak
 (inżynier i data) (inżynier i data)
 Wzrost 2000-01-02
 pozycja 2027, z późniejszymi zmianami)
 - Prawo geodezyjne i kartograficzne (Dz. U. Nr 540 z 2005r.
 nowa w art. 18 ustawy z dnia 17 maja 1998r.
 niniejszego dokumentu wymaga załączenia, a także
 naprowadzanie, rozpoznawanie i rozpoznawanie
 GEODEZYJNEJ I KARTOGRAFICZNEJ
 PUNKTOWY OŚRODEK DOKUMENTACJI
 STAROSTA WISZKOWSKI



TEMAT:	BOJSKO WIELOFUNKCYJNE PRZY SZKOLE PODSTAWOWEJ	FAZA:	PROJEKT BUDOWANO-WYKONAWCZY
INWESTOR:	GINIA SOMIANKA 02-203 SOMIANKA SOMIANKA 19B	PRYSUNEK:	TRASA LINII KABLOWYCH
PROJEKTANT:	REDUKCJA CHARAKTER PP-20/07/05/PP/07	KREŚCIŁ:	ADAM PRZEDPĘSI
SPRAWDZIŁ:			
LOKALIZACJA:	SOMIANKA, GINIA SOMIANKA DZ. NR EWD. ---	SKALA:	DATA: CZERWIEC 2009r
		1:100	NR PWS E-1