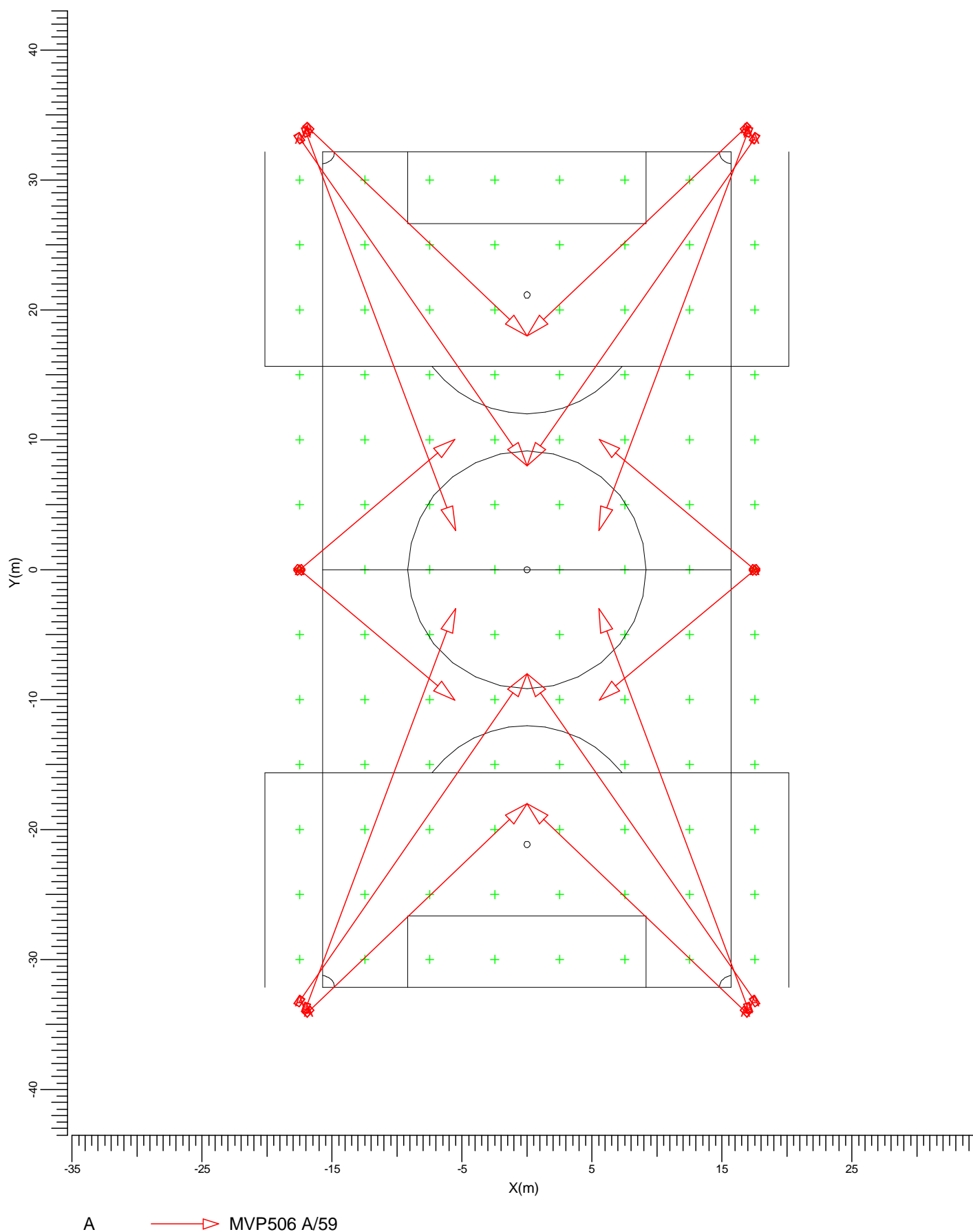


1. Opis projektu

1.1 Widok z góry



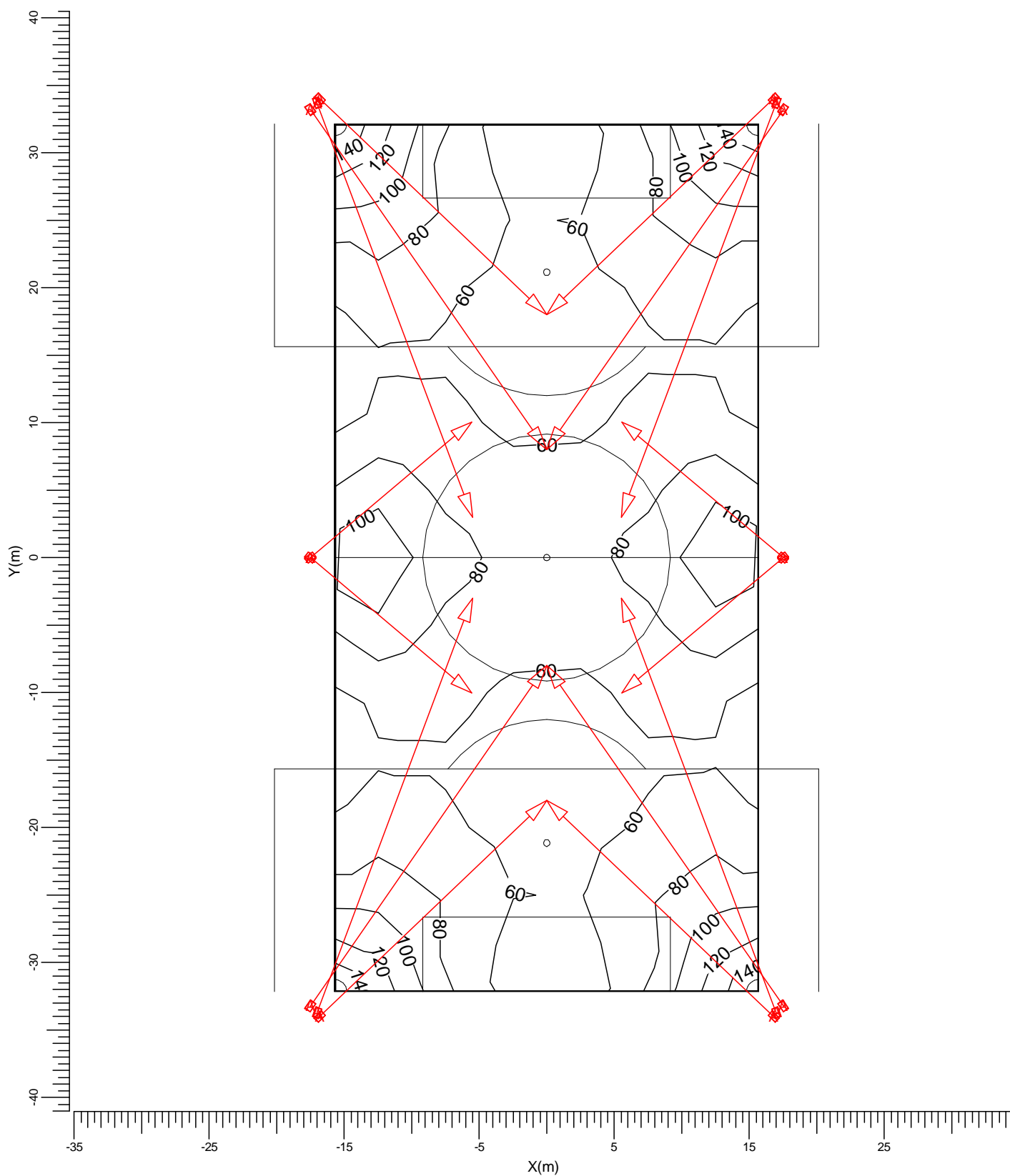
Skala
1:400

2. Wyniki obliczeń

2.1 Piłka nożna: Izokontury

BOISKO PIŁKA4SKIE

Siatka : Piłka nożna na wysokości $Z = -0.00$ m
 Obliczenia : Natężenie oświetlenia (lux)



A → MVP506 A/59

Średnia
73.2

Min/śr
0.61

Min/Max
0.30

Współczynnik pogorszenia
0.80

Skala
1:400

3. Informacje o oprawie

3.1 Oprawy

OPTIFLOOD MVP506 1xHPI-TP250W SGR/640 A/59



Sprawność

DLOR : 0.82

ULOR : 0.00

TLOR : 0.82

Dławik : N/A

Strumień źródła : 25000 lm

Moc oprawy : 325.0 W

Kod pomiarowy : LVMA428400

