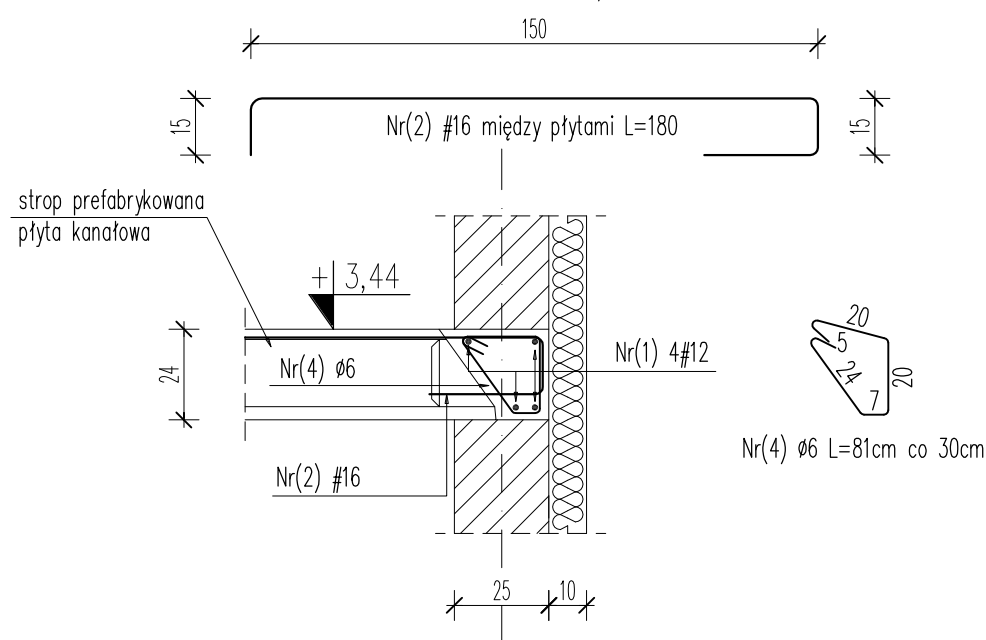
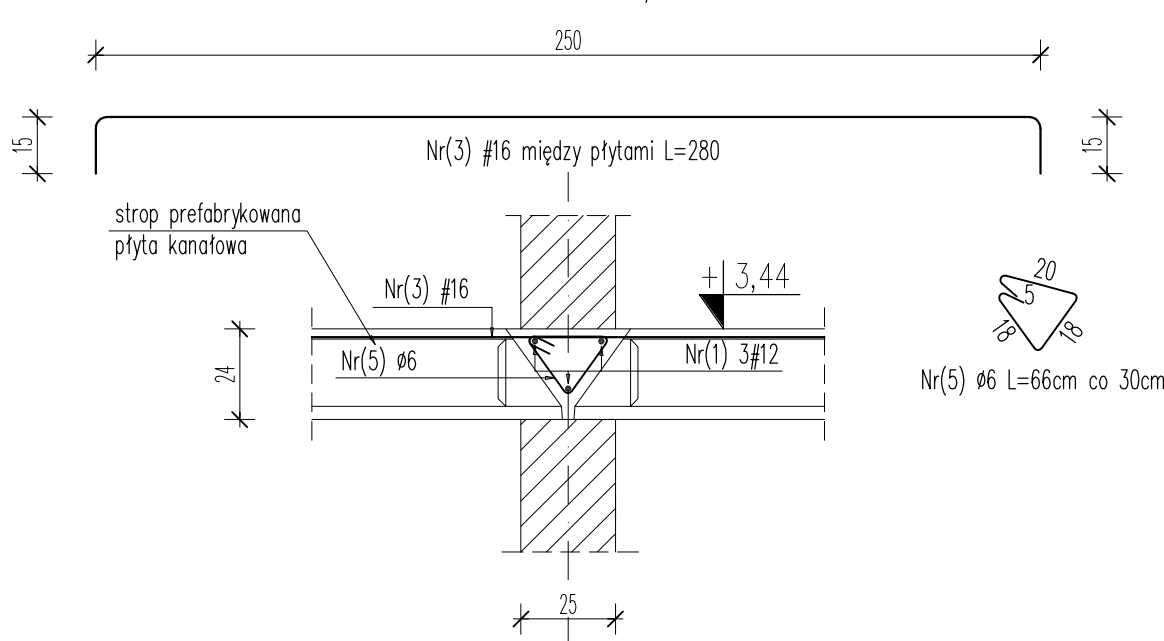


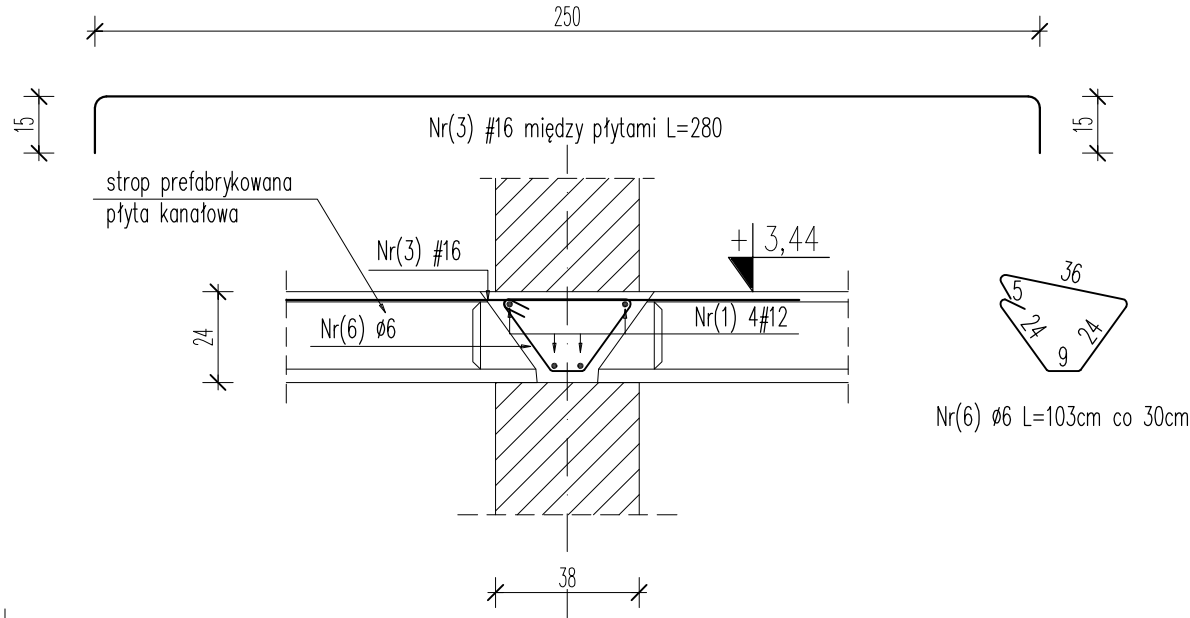
WIENIEC Poz. W1/1 1:20



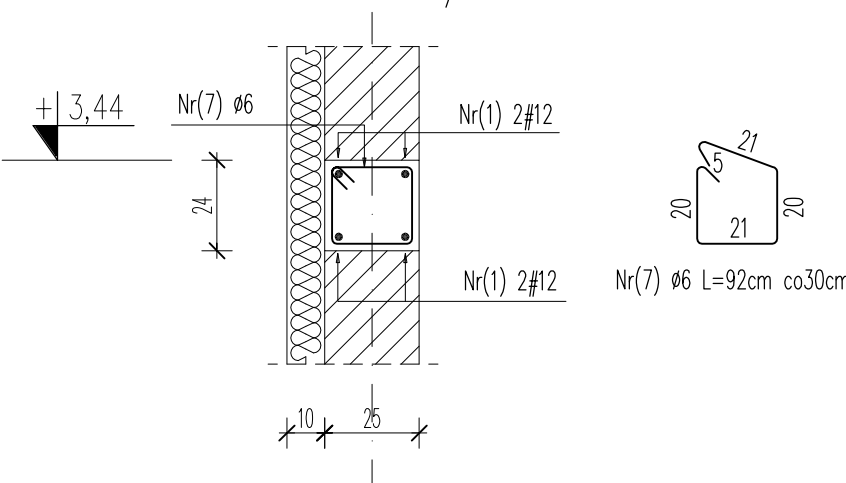
WIENIEC Poz. W2/1 1:20



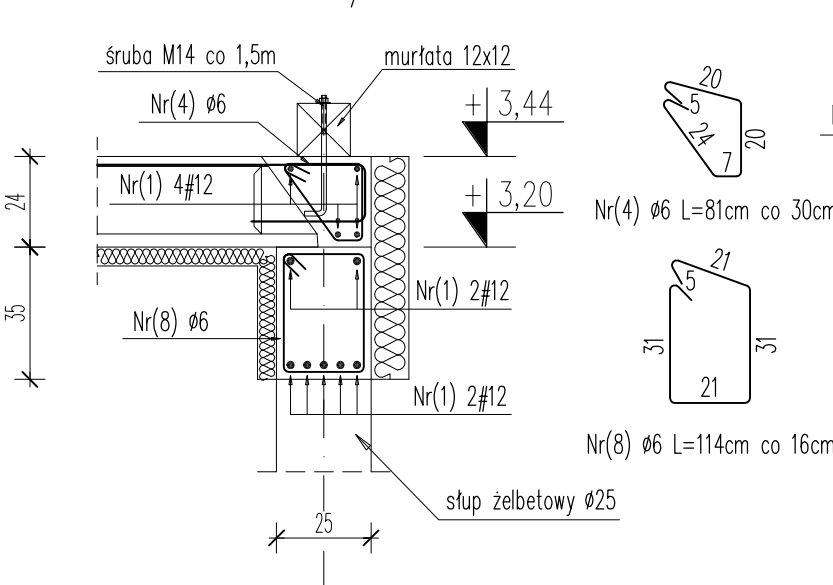
WIENIEC Poz. W3/1 1:20



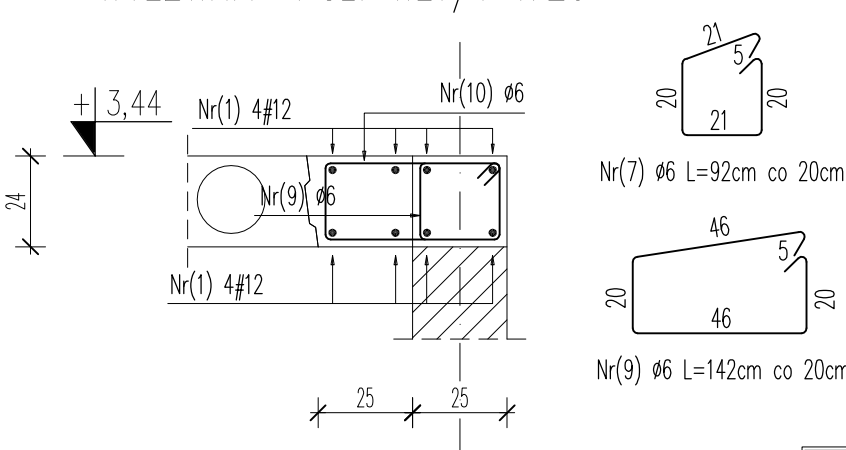
WIENIEC Poz. W4/1 1:20



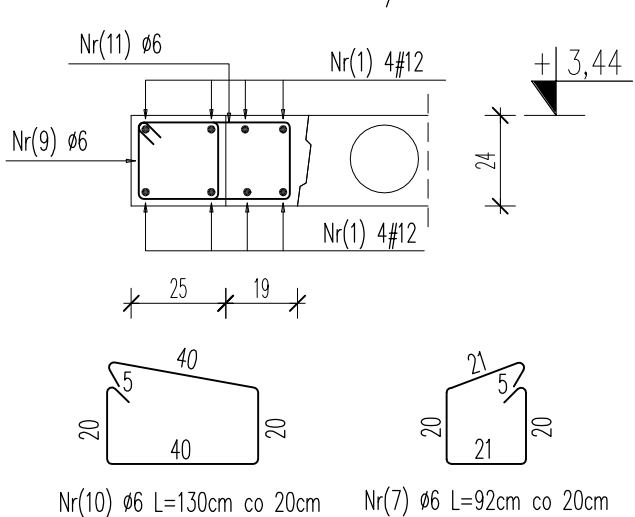
BELKA Poz. B1/1 1:20



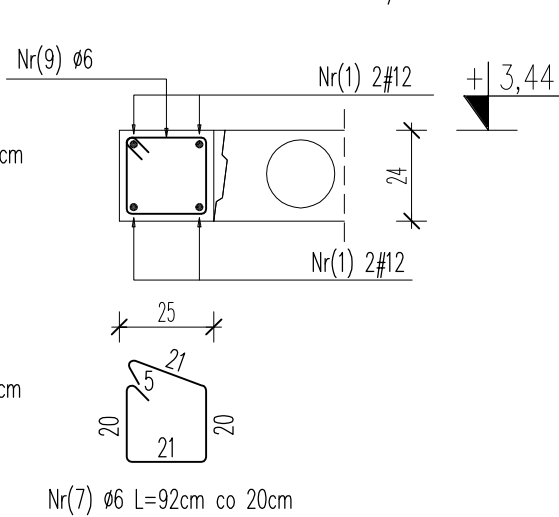
WYLEWKA Poz. WL1/1 1:20



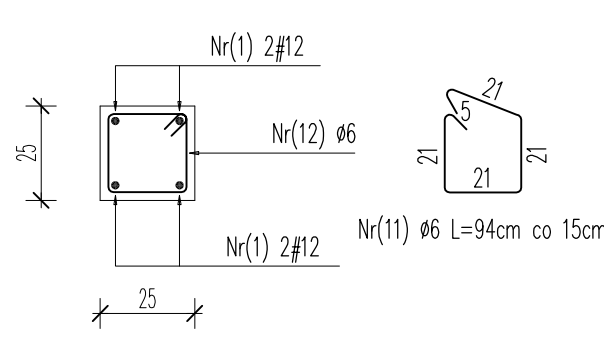
WYLEWKA Poz. WL2/1 1:20



WYLEWKA Poz. WL3/1 1:20



NADPROŻE Poz. N2/1 1:20



Beton: C16/20,
Stal A-III #12,16 (34GS) fyd=350MPa
Stal A-0 Ø6 (St0S) fyd=190MPa

Objekt: Hala sportowa z pomieszczeniami socjalnymi Wola Mystkowska, gm. Somianka, dz. nr geod. 253/2 Inwestor: Gmina Somianka Somianka Parcele 16B, 07-203 Somianka		
SZCZEGÓŁY KONSTRUKCYJNE		
Projektant: mgr inż. Czesław Sprycha Nr upr. 4/69	Projektant sprawdzający: inż. Elżbieta Rafalska Nr upr. UAN-4224/52/44/86	Skala: 1:20
Opracował: mgr inż. Magdalena Skrzymowska		Data: 12.2008
Biuro Projektowe 21-400 Łuków, ul.Staropijarska 22		Nr rys. Nr str. K/10